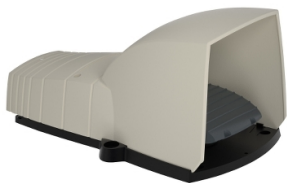


Scheda dati

Specifiche



Interruttore a pedale singolo XPE-G c/protezione plastica grigio- 1NC+1NO

XPEG510

Prezzo: 95,10 EUR

Presentazione

Gamma Prodotto	Harmony XPE
Tipo Prodotto	Interruttore a pedale
Materiale	Plastica
tipo interr a pedale	Interruttore a pedale singolo
Nome Dispositivo	XPEG
Apparecchiatura Fornita	Coperchio
meccanismo di sgancio	Con meccanismo a scatto
Funzionamento dei contatti	1 passo
Composizione e tipologia contatti	1 NC + 1 NO
Colore	Grigio

Caratteristiche tecniche

Apertura positiva	Con conforme a IEC 60947-5-1 appendice K
connessioni - morsetti	Morsetto di fissaggio a vite, <= 1 x 2,5 mm ² con o senza estremità cavo Morsetto di fissaggio a vite, <= 2 x 1,5 mm ² con o senza estremità cavo
Durata meccanica	10000000 cicli
Corrente nominale di impiego [Ie]	3 A, 240 V, AC-15, A300 0,27 A, 250 V, DC-13, Q300 conforme a IEC 60947-5-1 appendice A
Tensione nominale di isolamento [Ui]	500 V (grado di inquinamento 3) conforme a IEC 60947-1 500 V (grado di inquinamento 3) conforme a NF C 20-040 gruppo C 500 V (grado di inquinamento 3) conforme a VDE 0110 gr C 300 V conforme a UL 508 300 V conforme a CSA C22.2 No 14
Tensione nominale di tenuta agli impulsi [Uimp]	6 kV conforme a IEC 60947-1
resistenza tra terminali	25 MΩ conforme a IEC 60255-7 category 3 25 MΩ conforme a NF C 93-050 metodo A
Protezione contro i cortocircuiti	10 A fusibile cartuccia tipo gG conforme a IEC 60947-5-1 10 A fusibile cartuccia tipo gG conforme a VDE 0660-200
potenza di impiego nominale in W	10 W DC-13, intervallo di funzionamento <60 cicli/m, 5000000 cicli, 24 V, fattore di carico: 0,5 conforme a IEC 60947-5-1 appendice C 4 W DC-13, intervallo di funzionamento <60 cicli/m, 5000000 cicli, 120 V, fattore di carico: 0,5 conforme a IEC 60947-5-1 appendice C 7 W DC-13, intervallo di funzionamento <60 cicli/m, 5000000 cicli, 48 V, fattore di carico: 0,5 conforme a IEC 60947-5-1 appendice C
Peso Netto	0,7 kg

Ambiente

Norme Di Riferimento	NF E 09-031
----------------------	-------------

Disclaimer: La presente documentazione non ha funzione sostitutiva e non deve essere utilizzata per stabilire l'idoneità o l'affidabilità di questi prodotti per le applicazioni di utenti specifici

Certificazioni Prodotto	UL CSA
Trattamento di protezione	TH
Temperatura Ambiente	-25...70 °C
Temperatura Di Stoccaggio	-40...70 °C
Resistenza alle vibrazioni	5 gn (f= 10...500 Hz) conforming to IEC 60068-2-6
Resistenza agli shock	30 gn conforme a IEC 60068-2-27
Categoria di sovratensione	Classe II conforme a IEC 61140 Classe II conforme a NF C 20-030
Grado Di Protezione IP	IP66 conforming to CEI 60529

Confezionamenti

Unità di misura confezione 1	PCE
Num.unità in pkg.	1
Confezione 1: altezza	16,6 cm
Confezione 1: larghezza	28,6 cm
Confezione 1: profondità	17,2 cm
Peso imballo (Kg)	976 g
Unità di misura confezione 2	S04
Numero di unità per confezione 2	6
Confezione 2: altezza	30 cm
Confezione 2: larghezza	40 cm
Confezione 2: profondità	60 cm
Confezione 2: peso	6,796 kg
Unità di misura confezione 3	P06
Numero di unità per confezione 3	24
Confezione 3: altezza	75 cm
Confezione 3: larghezza	60 cm
Confezione 3: profondità	80 cm
Confezione 3: peso	35,684 kg

Garanzia contrattuale

Garanzia (in mesi)	18
--------------------	----

L'obiettivo di Schneider Electric è raggiungere lo status di Net Zero entro il 2050 attraverso partnership nella supply chain, materiali a basso impatto e circolarità, grazie alla nostra campagna "Use Better, Use Longer, Use Again" (Usa meglio, usa più a lungo, utilizza di nuovo), per prolungare la durata dei prodotti e la riciclabilità.



[Spiegazione dei Environmental Data](#) >

[Come valutiamo la sostenibilità dei prodotti](#) >

Use Better

 Materiali e imballaggio	
Confezione di cartone riciclato	Sì
Imballaggio senza plastica	No
Direttiva RoHS UE	Conformità proattiva (prodotto al di fuori dell'ambito legale di RoHS Unione europea)
Numero SCIP	Fefa63d8-c17d-48e6-ace1-100ede48e388

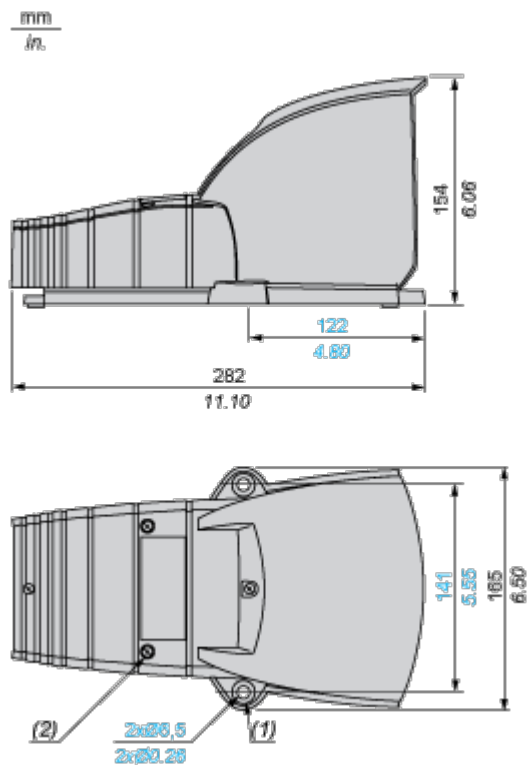
Use Again

 Reimballaggio e rifabbricazione	
Profilo di circolarità	Non sono necessarie specifiche operazioni di riciclaggio
Ritiro del prodotto	Sì
Etichetta RAEE	 Nei mercati dell'Unione Europea il prodotto deve essere smaltito in base a un metodo differenziato specifico e non tra i normali rifiuti.

Disegni dimensionali

Interruttore a pedale in plastica con coperchio protettivo

Dimensioni



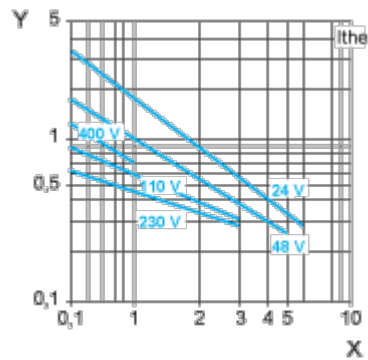
- (1) 4 fori svasati Ø 16.
- (2) 4 viti di fissaggio coperchio: acciaio. Coppia di serraggio: 1 N m.

Curve di prestazioni

Durata elettrica dei contatti

Categoria di utilizzo AC-15

Frequenza operativa: 3600 cicli operativi/ora. Fattore di carico: 0,5.
Circuito induttivo:



X Corrente in A

Y Milioni di cicli operativi

Categoria di utilizzo DC-13

Consultare le caratteristiche del prodotto "Potenza operativa in W".

Technical Illustration

Dimensions

