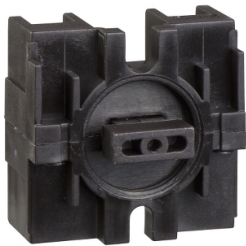


Scheda dati

Specifiche



Contatto pulsantiera pensile 600 VAC 10 A XE

XESB1011

Prezzo: 14,44 EUR

Presentazione

Tipo Prodotto	Componenti separati controllore
Compatibilità Del Prodotto	XKD XKM
Funzionamento dei contatti	A scatto

Confezionamenti

Unità di misura confezione 1	PCE
Num.unità in pkg.	1
Confezione 1: altezza	3,9 cm
Confezione 1: larghezza	5,2 cm
Confezione 1: profondità	10,3 cm
Peso imballo (Kg)	29 g
Unità di misura confezione 2	S02
Numero di unità per confezione 2	100
Confezione 2: altezza	15 cm
Confezione 2: larghezza	30 cm
Confezione 2: profondità	40 cm
Confezione 2: peso	3,247 kg

Garanzia contrattuale

Garanzia (in mesi)	18
--------------------	----

Disclaimer: La presente documentazione non ha funzione sostitutiva e non deve essere utilizzata per stabilire l'idoneità o l'affidabilità di questi prodotti per le applicazioni di utenti specifici

L'obiettivo di Schneider Electric è raggiungere lo status di Net Zero entro il 2050 attraverso partnership nella supply chain, materiali a basso impatto e circolarità, grazie alla nostra campagna "Use Better, Use Longer, Use Again" (Usa meglio, usa più a lungo, utilizza di nuovo), per prolungare la durata dei prodotti e la riciclabilità.

[Spiegazione dei Environmental Data](#) >

[Come valutiamo la sostenibilità dei prodotti](#) >

Impronta ambientale	
Impronta di carbonio totale del ciclo di vita	1
Informazioni ambientali	Profilo ambientale del prodotto
Use Better	
Materiali e imballaggio	
Confezione di cartone riciclato	No
Imballaggio senza plastica	No
Direttiva RoHS UE	Conformità proattiva (prodotto al di fuori dell'ambito legale di RoHS Unione europea)
Regolamento REACH	Dichiarazione REACH
Use Again	
Reimballaggio e rifabbricazione	
Profilo di circolarità	Non sono necessarie specifiche operazioni di riciclaggio
Ritiro del prodotto	Si