

Scheda dati

Specifiche



Interruttore biometrico USB bistabile RGPD - collegamento con cavo 2m

XB5S8B2L2

! Data di fine commercializzazione 26 nov 2025

! Non più disponibile

Prezzo: 526,00 EUR

Presentazione

Tipo Prodotto	Biometric switch RGPD
Prodotto Per Applicazioni Specifiche	Movimentazione materiali Macchine industriali
Nome Dispositivo	XB5S
Materiale testa	Plastica
Diametro Di Montaggio	22 mm
Tipo di uscita	PNP
Vendita quantità indivisibile	1
Grado di protezione IP	IP20 conforme a CEI 60529 (lato posteriore) IP65 conforme a CEI 60529 (parte anteriore)
Tipo di operatore	Fisso
Informazioni posizione operatore	2 posizioni
Tipo operatore	lettore fingerprint
connessioni - morsetti	1 cavo precablato, 3 x 0,11 mm²
Uso memoria	200 users with up to 2 fingerprints per user

Caratteristiche tecniche

Descrizione software	XB5SSoft
Materiale cassetta	Poliammide PA66
Materiale di isolam cavo	PvR
Posizione operativa	Installazione superficie verticale Installazione superficie piatta Posizione orizzontale
Funzione del modulo	Bistabile
Peso Netto	0,202 kg
Marcatura	CE
port protocol	USB
tipo di connettore	USB type A male con 1 m cavo
segnalazione locale	1 LED (verde) for indicatore stato uscita 1 LED (rosso) for errore
Protezione contro i cortocircuiti	250 mA fusibile esterno tipo gG
Tensione nominale di alimentazione [Us]	24 V DC

Disclaimer: La presente documentazione non ha funzione sostitutiva e non deve essere utilizzata per stabilire l'idoneità o l'affidabilità di questi prodotti per le applicazioni di utenti specifici

collegamento elettrico	estremità cavo volante con 3 di 2 m
Limiti della tensione di alimentazione	20...30 V DC
Tipo di protezione	Polarità inversa Cortocircuito Protezione sovraccarico
Corrente massima di commutazione	200 mA
Tensione residua [Ures]	1 V closed state
assorbimento di corrente	<= 70 mA a vuoto
Maximum delay first up	3 s +0,5 ms per utente registrato
Maximum delay recovery	1,5 s
Risposta di ritardo massima	1,5 s

Ambiente

Gamma Prodotto	Harmony XB5S
Temperatura Di Stoccaggio	-25...70 °C
Temperatura Ambiente	-5...50 °C
Grado Di Protezione Nema	NEMA 12
Norme Di Riferimento	IEC 61000-6-4 IEC 61000-6-2
Certificazioni Prodotto	CSA UL
Resistenza alle vibrazioni	+/- 3 mm (f= 5...9 Hz) conforming to IEC 60068-2-6 1 gn (f= 9...500 Hz) conforming to IEC 60068-2-6
tenuta agli urti	50 gn 11 ms conforme a IEC 60068-2-27

Confezionamenti

Unità di misura confezione 1	PCE
Num.unità in pkg.	1
Confezione 1: altezza	7,100 cm
Confezione 1: larghezza	9,900 cm
Confezione 1: profondità	18,600 cm
Peso imballo (Kg)	192,000 g

Garanzia contrattuale


Garanzia (in mesi)	18
--------------------	----

Environmental Data

L'obiettivo di Schneider Electric è raggiungere lo status di Net Zero entro il 2050 attraverso partnership nella supply chain, materiali a basso impatto e circolarità, grazie alla nostra campagna "Use Better, Use Longer, Use Again" (Usa meglio, usa più a lungo, utilizza di nuovo), per prolungare la durata dei prodotti e la riciclabilità.

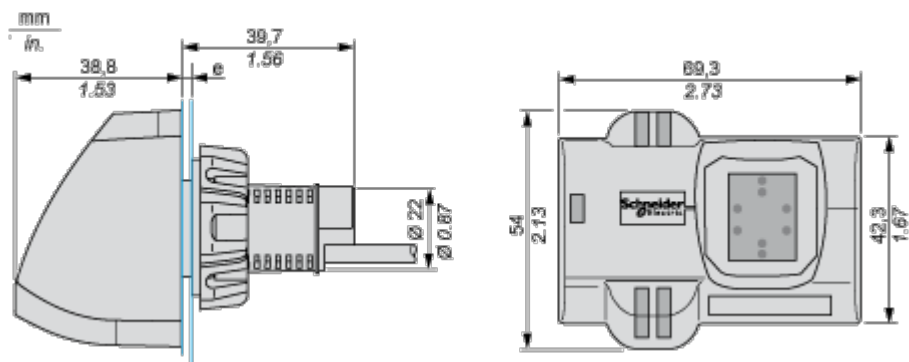
[Spiegazione dei Environmental Data](#) >

[Come valutiamo la sostenibilità dei prodotti](#) >

Impronta ambientale	
Impronta di carbonio totale del ciclo di vita	172
Informazioni ambientali	Profilo ambientale del prodotto
Use Better	
Materiali e imballaggio	
Confezione di cartone riciclato	Sì
Imballaggio senza plastica	Sì
Direttiva RoHS UE	Conforme alle esenzioni
Regolamento REACh	Dichiarazione REACh
Use Longer	
Estensione durata	
Indice di riparabilità del prodotto	A
Use Again	
Reimballaggio e rifabbricazione	
Profilo di circolarità	Informazioni sulla fine della vita
Ritiro del prodotto	Sì
Etichetta RAEE	 Nei mercati dell'Unione Europea il prodotto deve essere smaltito in base a un metodo differenziato specifico e non tra i normali rifiuti.

Disegni dimensionali

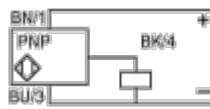
Dimensioni degli interruttori biometrici



e: da 1 a 6 mm /da 0.04 a 0.24 in

Conessioni e schema

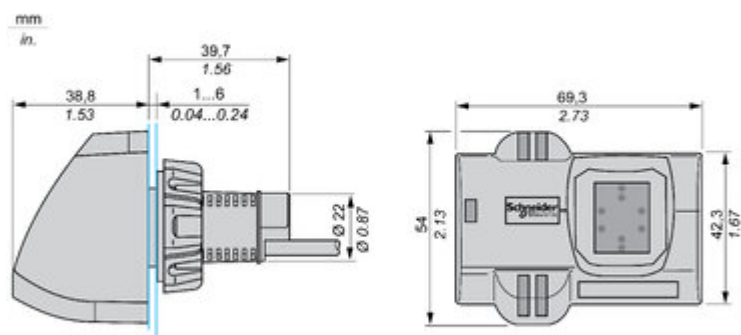
Cavo con uscita PNP



- BU: Blu
- BN: Marrone
- BK: Nero

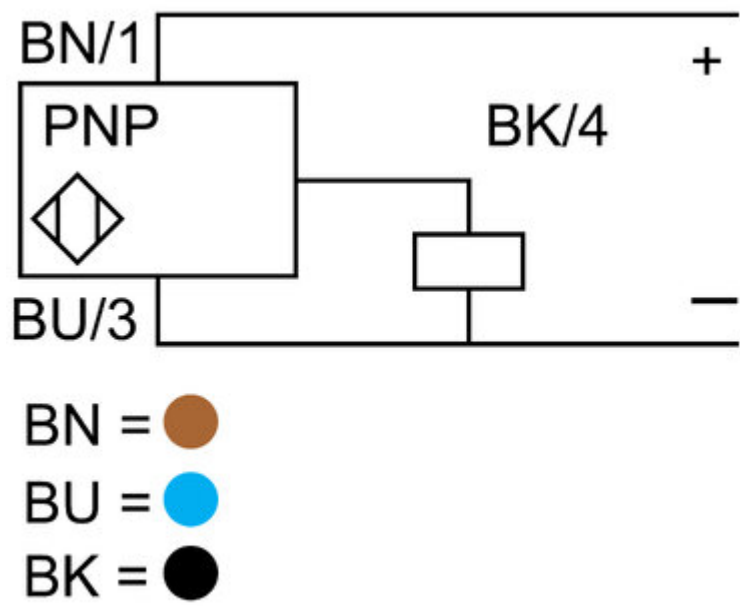
Technical Illustration

Dimensions



Technical Illustration

Wiring diagram



Offer Marketing Illustration

Product benefits / Features

Caratteristiche

Harmony XB5 (pulsanti)



Montaggio e smontaggio facile e veloce



Ottimo collegamento meccanico con testa operatore



Differenti tipi di collegamento: morsetto a vite, connettore, Faston, morsetto a molla o su circuito stampato



Un ampio set di accessori per personalizzare i tuoi pannelli di comando



Robustezza per resistere ad ambienti difficili



Offer Marketing Illustration

Product benefits / Features

Vantaggi tecnici
Harmony XB5 (pulsanti)



Image of product / Alternate images

Alternative





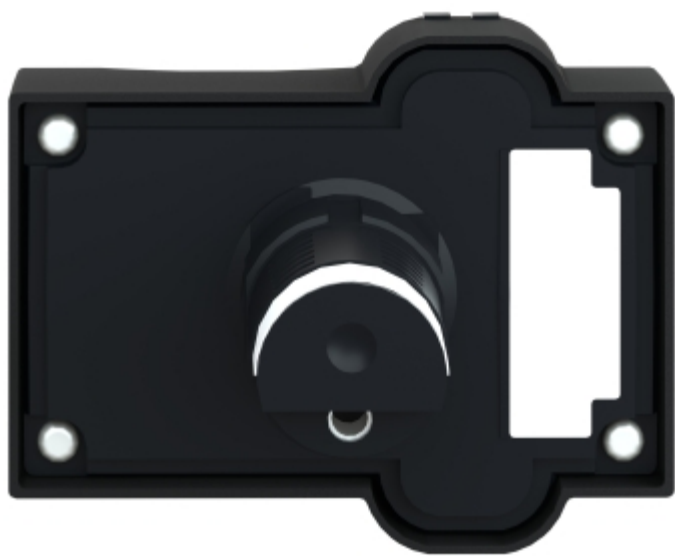


Image of product in real life situation

