

Scheda dati

Specifiche



Pulsante luminoso, Harmony XB4, metallo, verde filoghiera, 22 mm, LED universale, gemma liscia, 1NO + 1NC, 24 V AC DC, Push in

XB4BW33B55

Prezzo: 39,14 EUR

Presentazione

Gamma Prodotto	Harmony XB4
Tipo Prodotto	Pulsante luminoso
Nome Dispositivo	XB4
Materiale testa	Metallo cromato
materiale base di fissaggio	Zamak
Diametro Di Montaggio	22,5 mm
Vendita quantità indivisibile	1
Tipo di testa	Standard
Forma della testa	Circolare
Tipo di operatore	ad impulso
Tipo operatore	Verde filoghiera
Info da operatore	Con gemma liscia
Composizione e tipologia contatti	1 NO + 1 NC
Funzionamento dei contatti	Ad apertura lenta
Conessioni - morsetti	Push-in, <= 2 x 1,5 mm ² con puntale per cavo conforme a IEC 60947-1 Push-in, >= 1 x 0.34 mm ² senza puntale per cavo conforme a IEC 60947-1
Sorgente luminosa	Universal LED
Attacco lampada	LED
Tensione nominale di alimentazione [Us]	24 V CA/CC a 50/60 Hz

Caratteristiche tecniche

Altezza	47 mm
Larghezza	30 mm
Profondità	48,2 mm
Descrizione morsetti ISO n°1	(21-22)NC (13-14)NO
Peso Netto	0,0844 kg
Resistenza al lavaggio ad alta pressione	7000000 Pa a 55 °C, distanza: 0,1 m
uso contatti	Contatti standard
Apertura positiva	Con conforme a IEC 60947-5-1 appendice K

Disclaimer: La presente documentazione non ha funzione sostitutiva e non deve essere utilizzata per stabilire l'idoneità o l'affidabilità di questi prodotti per le applicazioni di utenti specifici

Corsa di funzionamento	1,217 mm (NC con modifica dello stato elettrico) 2,05 mm (NO con modifica dello stato elettrico) 4,3 mm (corsa totale)
Forza di funzionamento	2,25 N NC con modifica dello stato elettrico 2,45 N NO con modifica dello stato elettrico
Durata meccanica	10000000 cicli
Materiale contatti	Lega d'argento (Ag/Ni)
Protezione contro i cortocircuiti	10 A fusibile cartuccia tipo gG conforme a IEC 60947-5-1
Corrente termica convenzionale in aria [Ith]	10 A conforme a IEC 60947-5-1
Tensione nominale di isolamento [Ui]	300 V (grado di inquinamento 3) conforme a IEC 60947-1
Tensione nominale di tenuta agli impulsi [Uimp]	4 kV conforme a IEC 60947-1
Corrente nominale di impiego [Ie]	6 A a 120 V, AC-15, A300 conforme a IEC 60947-5-1 3 A a 240 V, AC-15, A300 conforme a IEC 60947-5-1 0,55 A a 125 V, DC-13, Q300 conforme a IEC 60947-5-1 0,27 A a 250 V, DC-13, Q300 conforme a IEC 60947-5-1
Tipo di segnalazione	Fisso
Assorbimento [A]	15 mA
Durata vita	100000 H a tensione nominale e 25 °C
Resistenza alle sovratensioni	1 kV conforme a IEC 61000-4-5
Limiti della tensione di alimentazione	20,4...26,4 V DC 20,4...26,4 V AC
Presentazione del dispositivo	Prodotto completo

Ambiente

Trattamento di protezione	TH
Temperatura Di Stoccaggio	-40...70 °C
Temperatura Ambiente	-40...70 °C
Classe di protezione contro le scariche elettriche	Classe I conforme a IEC 60536
Grado di protezione IP	IP66 conforme a CEI 60529 IP67 IP69 IP69K
Grado Di Protezione Nema	NEMA 13 NEMA 4X
Grado Di Protezione Ik	IK06 conforme a IEC 50102
Norme Di Riferimento	IEC 60947-1 IEC 60947-5-1 IEC 60947-5-4 IEC 60947-5-5 UL 60947-1 UL 60947-5-1 UL 60947-5-5 UL 1059 UL 486E CSA C22.2 No 60947-1 CSA C22.2 No 60947-5-1 CSA C22.2 No 158 CSA C22.2 No 65 IACS E10
Certificazioni Prodotto	EAC IECEE CB Scheme CCC UL CSA

Resistenza alle vibrazioni	5 gn (f= 10...500 Hz) conforming to IEC 60068-2-6 25 mm picco-picco (f= 2...10 Hz) conforming to IEC 60068-2-6
Resistenza agli urti	25 gn (durata = 6 ms) per 1000 scosse su ciascun asse conforme a IEC 60068-2-27 30 gn (durata = 18 ms) per accelerazione a mezza onda sinusoidale conforme a IEC 60068-2-27 50 gn (durata = 11 ms) per accelerazione a mezza onda sinusoidale conforme a IEC 60068-2-27
Resistenza ai transitori rapidi	2 kV conforme a IEC 61000-4-4
Resistenza ai campi elettromagnetici	10 V/m conforme a IEC 61000-4-3
Resistenza alle scariche elettrostatiche	4 kV sul contatto (su parti metalliche) conforme a IEC 61000-4-2 8 kV in aria libera (nelle parti isolanti) conforme a IEC 61000-4-2
Emissione elettromagnetica	Classe B conforme a IEC 55011

Confezionamenti

Unità di misura confezione 1	PCE
Num.unità in pkg.	1
Confezione 1: altezza	5,2 cm
Confezione 1: larghezza	3,3 cm
Confezione 1: profondità	8,6 cm
Peso imballo (Kg)	84,4 g

Garanzia contrattuale

Garanzia (in mesi)	18
--------------------	----

L'obiettivo di Schneider Electric è raggiungere lo status di Net Zero entro il 2050 attraverso partnership nella supply chain, materiali a basso impatto e circolarità, grazie alla nostra campagna "Use Better, Use Longer, Use Again" (Usa meglio, usa più a lungo, utilizza di nuovo), per prolungare la durata dei prodotti e la riciclabilità.

[Spiegazione dei Environmental Data](#) >


[Come valutiamo la sostenibilità dei prodotti](#) >

Impronta ambientale	
Impronta di carbonio totale del ciclo di vita	14
Informazioni ambientali	Profilo ambientale del prodotto

Use Better

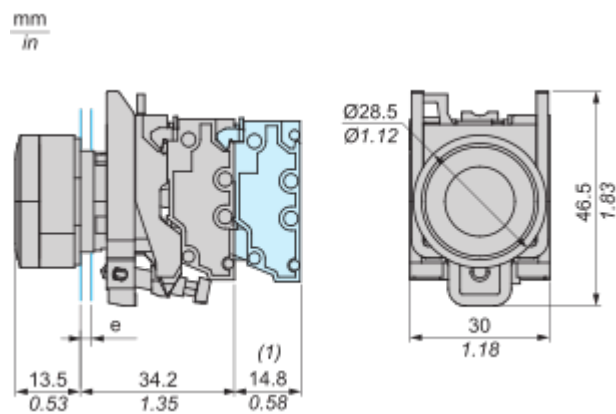
Materiali e imballaggio	
Confezione di cartone riciclato	No
Imballaggio senza plastica	No
Direttiva RoHS UE	Conforme alle esenzioni
Numero SCIP	425812e5-011f-4fb4-ad1b-fc9cf9865300
Regolamento REACH	Dichiarazione REACH

Use Again

Reimballaggio e rifabbricazione	
Profilo di circolarità	Informazioni sulla fine della vita
Ritiro del prodotto	Sì
Etichetta RAEE	 Nei mercati dell'Unione Europea il prodotto deve essere smaltito in base a un metodo differenziato specifico e non tra i normali rifiuti.

Disegni dimensionali

Dimensioni



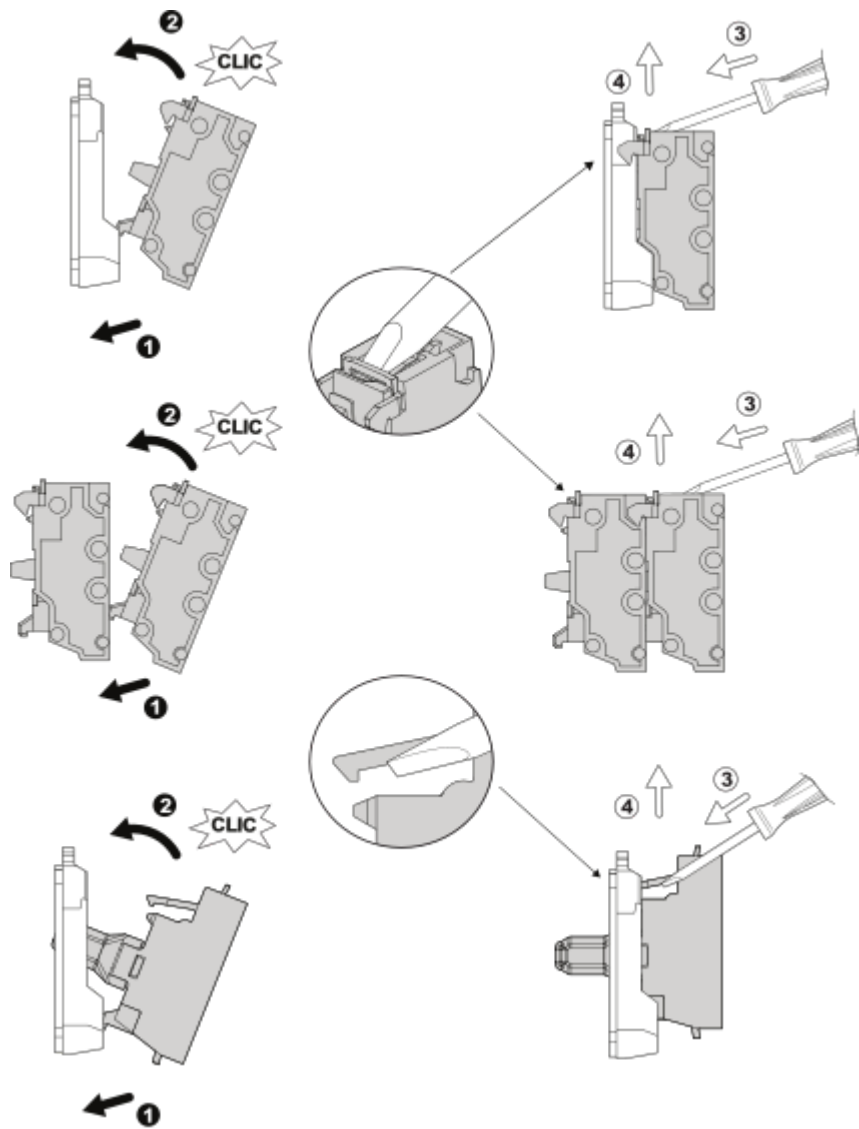
e: Spessore fissaggio: da 1 a 6 mm / da 0.04 a 0.24 in.

(1): Fila aggiuntiva di contatti o doppio contatto

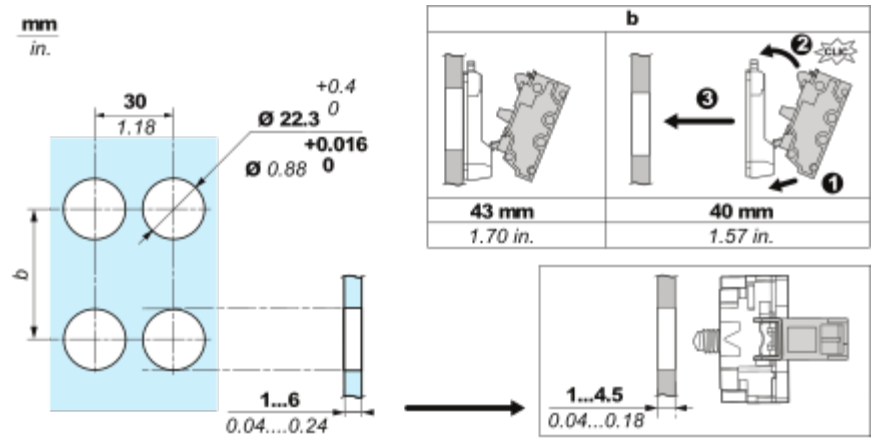
Montaggio e distanza spaziale

Montaggio

Montaggio e smontaggio



Dimensioni dell'apertura del pannello



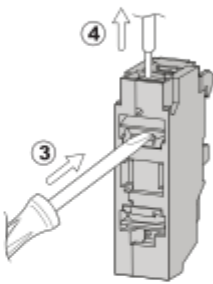
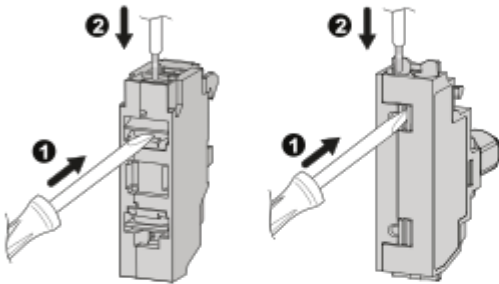
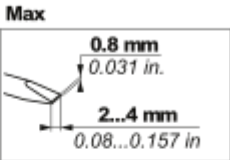
Connessioni e schema

Cablaggio

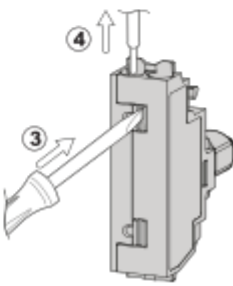
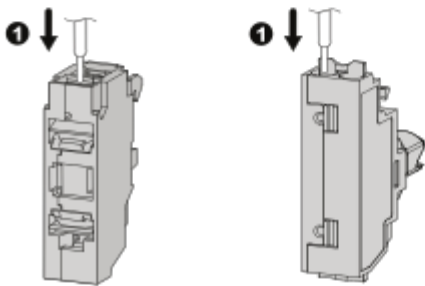
Cablaggio e scollegamento



mm	8
in.	0.32
mm²	0.34...1.5
AWG	22...16

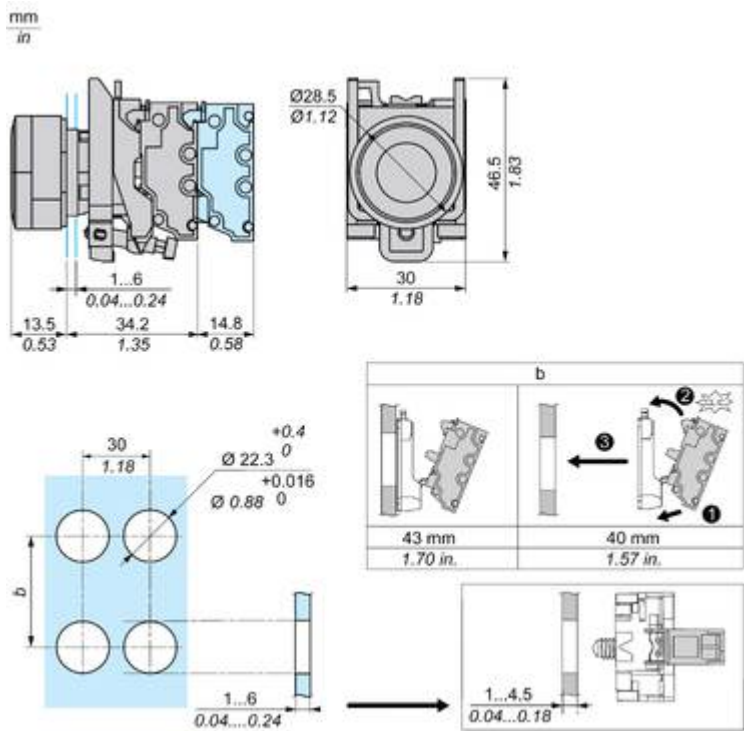


mm	8	8	8
in.	0.32	0.32	0.32
mm²	0.34...1.5	0.34...1	0.34...1.5
AWG	22...16	22...18	22...16



Technical Illustration

Dimensions



Technical Illustration

Wiring diagram

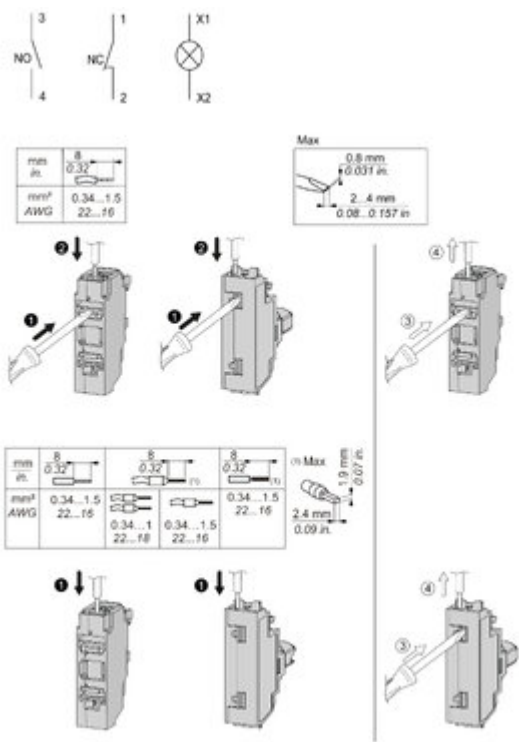


Image of product / Alternate images

Alternative

