

Scheda dati

Specifiche



Pulsante luminoso blu con cappuccio ATEX 24..240V

XB4BP683BM5GEX

Prezzo: 236,00 EUR

Presentazione

Gamma Prodotto	Harmony XB4
Tipo Prodotto	Pulsante completo luminoso
Nome Dispositivo	XB4
Materiale testa	Metallo cromato
materiale base di fissaggio	Zamak
Diametro Di Montaggio	22 mm
Vendita quantità indivisibile	1
zona polverosa	Zona 21 - 22
Gas zone	Zone 1 - 2
Tipo di operatore	ad impulso
Tipo operatore	Blu filoghiera
Info da operatore	Con involucro (silicone trasparente)
Composizione e tipologia contatti	1 NO

Caratteristiche tecniche

Larghezza	46,2 mm
Altezza	30 mm
Profondità	72 mm
Peso Netto	0,108 kg
montaggio dispositivo	Foro di fissaggio - diametro: 22,5 mm +/- 0.2 mm conforme a IEC 60947-1
interasse di fissaggio	>= 30 x 40 mm (pannello del supporto) - spessore: 1...6 mm
Profondità di incasso	58 mm
Marcatura	II 2 GD Ex tb IIIC Db Ex db eb mb IIC Gb
Forma della testa	Circolare
Funzionamento dei contatti	Ad apertura lenta
Apertura positiva	Senza
Corsa di funzionamento	1,657 mm (engagement point) 4,622 mm (changing state point) 4,452 mm (corsa totale)
Forza di funzionamento	3,962 N
Durata meccanica	5000000 cicli

Disclaimer: La presente documentazione non ha funzione sostitutiva e non deve essere utilizzata per stabilire l'idoneità o l'affidabilità di questi prodotti per le applicazioni di utenti specifici

Conessioni - morsetti	Morsetti di fissaggio a vite, 2 x 1,5 mm² con estremità cavo conforme a IEC 60947-1 Morsetti di fissaggio a vite, 1 x 2,5 mm² senza estremità del cavo conforme a IEC 60947-1
Coppia di serraggio	0,8...1,2 Nm conforme a IEC 60947-1
Corrente termica convenzionale in aria [Ith]	10 A conforme a IEC 60947-5-1
Tensione nominale di isolamento [Ui]	415 V
Corrente nominale di impiego [Ie]	1,9 A a 380 V, AC, A600 conforme a IEC 60947-5-1 3 A a 240 V, AC, A600 conforme a IEC 60947-5-1 6 A a 120 V, AC, A600 conforme a IEC 60947-5-1 0,27 A a 250 V, DC, Q300 conforme a IEC 60947-5-1 0,55 A a 125 V, DC, Q300 conforme a IEC 60947-5-1 2,87 A a 24 V, DC, Q300 conforme a IEC 60947-5-1
Tipo di segnalazione	Fisso
Sorgente luminosa	LED integrato
Tensione nominale di alimentazione [Us]	24...254 V CA/CC
Assorbimento [A]	2...10 mA
Durata vita	100000 H

Ambiente

Trattamento di protezione	TH
Temperatura Di Stoccaggio	-40...70 °C
Temperatura Ambiente	-20...75 °C
Categoria di sovratensione	I conforme a IEC 60536
Grado di protezione IP	IP66 conforme a CEI 60529
Norme Di Riferimento	IEC 60079-0:2009 IEC 60079-7:2009 EN/IEC 60079-18:2009 IEC 60079-31:2009 UL 60079-0 UL 60079-18 UL 60079-31 ANSI/ISA 12.12.01 CSA C22.2 No 213
Certificazioni Prodotto	INERIS 04ATEX9004U

Confezionamenti

Unità di misura confezione 1	PCE
Num.unità in pkg.	1
Confezione 1: altezza	3,0 cm
Confezione 1: larghezza	11,5 cm
Confezione 1: profondità	14,7 cm
Peso imballo (Kg)	123,5 g

Garanzia contrattuale

Garanzia (in mesi)	18
--------------------	----

Environmental Data

L'obiettivo di Schneider Electric è raggiungere lo status di Net Zero entro il 2050 attraverso partnership nella supply chain, materiali a basso impatto e circolarità, grazie alla nostra campagna "Use Better, Use Longer, Use Again" (Usa meglio, usa più a lungo, utilizza di nuovo), per prolungare la durata dei prodotti e la riciclabilità.

[Spiegazione dei Environmental Data](#) >

[Come valutiamo la sostenibilità dei prodotti](#) >

Impronta ambientale	
Impronta di carbonio totale del ciclo di vita	5
Informazioni ambientali	Profilo ambientale del prodotto


Use Better

Materiali e imballaggio	
Confezione di cartone riciclato	Sì
Imballaggio senza plastica	No
Direttiva RoHS UE	Conformità proattiva (prodotto al di fuori dell'ambito legale di RoHS Unione europea)
Regolamento REACH	Dichiarazione REACH

Use Longer

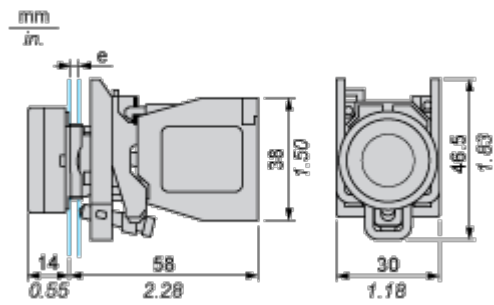
Estensione durata	
Indice di riparabilità del prodotto	A

Use Again

Reimballaggio e rifabbricazione	
Profilo di circolarità	Informazioni sulla fine della vita
Ritiro del prodotto	Sì
Etichetta RAEE	 Nei mercati dell'Unione Europea il prodotto deve essere smaltito in base a un metodo differenziato specifico e non tra i normali rifiuti.

Disegni dimensionali

Dimensioni

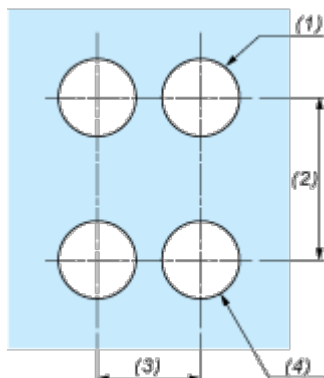


e: spessore supporto: da 1 a 6 mm/da 0.04 a 0.24 in.

Montaggio e distanza spaziale

Apertura pannello per pulsanti, interruttori e spie (fori finiti, pronti per installazione)

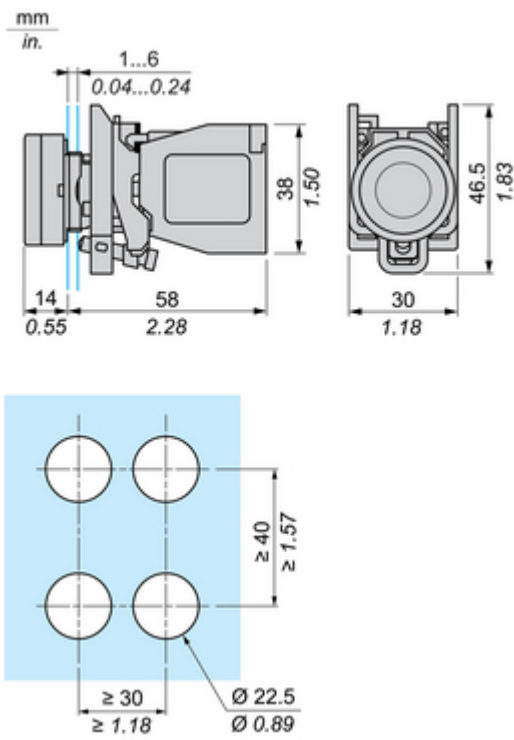
Connessione tramite terminali con morsetti a vite



- (1) Diametro su supporto o pannello finito
- (2) 40 mm min. / 1,57 in. min.
- (3) 30 mm min. / 1,18 in. min.
- (4) Ø22,5 mm/0,89 in. consigliato (Ø 22,3 mm $^{+0,4}_0$ / 0,88 in. $^{+0,016}_0$)

Technical Illustration

Dimensions



Offer Marketing Illustration

Product benefits / Features



Offer Marketing Illustration

Product benefits / Features

Caratteristiche

Harmony XB4 (pulsanti)



Montaggio e smontaggio facile e veloce




Ottimo collegamento meccanico con testa operatore



Differneti tipi di collegamento: morsetto a vite, connettore, Faston, morsetto a molla o su circuito stampato



Un ampio set di accessori per personalizzare i tuoi pannelli di comando



Robustezza per resistere ad ambienti difficili



Offer Marketing Illustration

Product benefits / Features

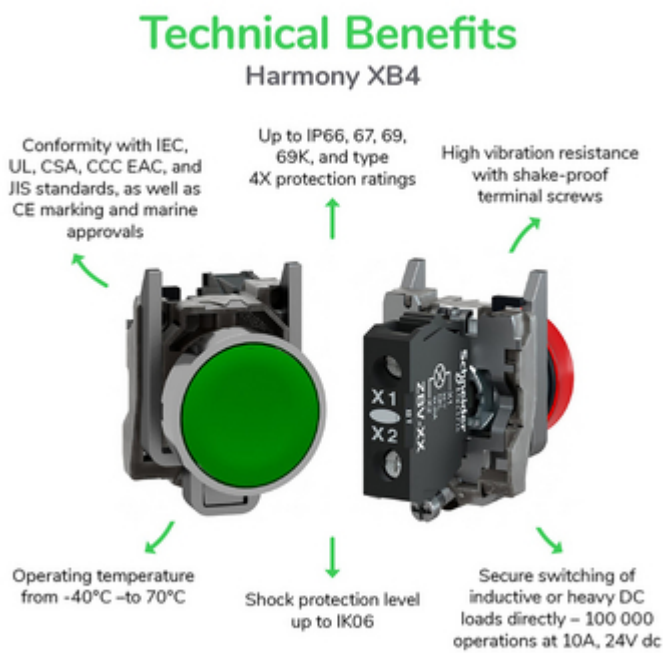


Image of product / Alternate images

Alternative



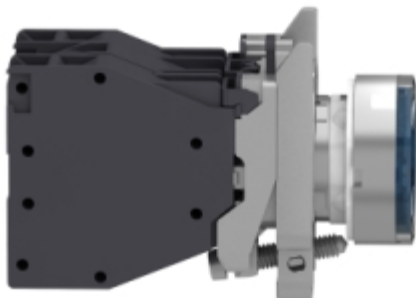
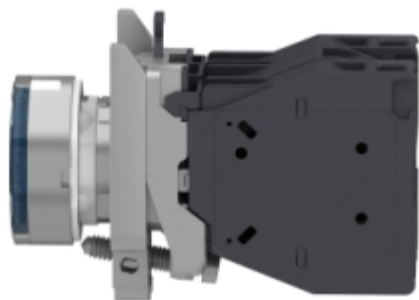


Image of product in real life situation

