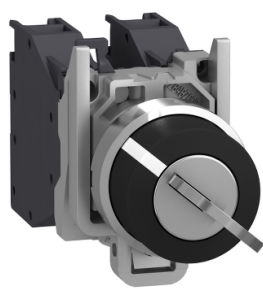


Scheda dati

Specifiche



Selettore a chiave 455 2 posizioni con ritorno ATEX

XB4BG61GEX

Prezzo: 131,45 EUR

Presentazione

Gamma Prodotto	Harmony XB4
Tipo Prodotto	Selettore completo
Nome Dispositivo	XB4
Materiale testa	Metallo cromato
materiale base di fissaggio	Zamak
Diametro Di Montaggio	22 mm
Vendita quantità indivisibile	1
zona polverosa	Zona 21 - 22
Gas zone	Zone 1 - 2
Tipo di operatore	ad impulso
Tipo operatore	selettore a chiave
Numero Chiave	455
Composizione e tipologia contatti	1 NO

Caratteristiche tecniche

Larghezza	46,2 mm
Altezza	30 mm
Profondità	110 mm
Peso Netto	0,16 kg
montaggio dispositivo	Foro di fissaggio - diametro: 22,5 mm +/- 0.2 mm conforme a IEC 60947-1
interasse di fissaggio	>= 30 x 40 mm (pannello del supporto) - spessore: 1...6 mm
Profondità di incasso	58 mm
Marcatura	II 2 GD Ex db eb IIC Gb Ex tb IIIC Db
Forma della testa	Circolare
Informazioni posizione operatore	2 posizioni 90°
Posizione di estrazione chiave	Sinistra
Funzionamento dei contatti	Ad apertura lenta
uso contatti	Contatti standard
Apertura positiva	Senza
Durata meccanica	5000000 cicli

Disclaimer: La presente documentazione non ha funzione sostitutiva e non deve essere utilizzata per stabilire l'idoneità o l'affidabilità di questi prodotti per le applicazioni di utenti specifici

Conessioni - morsetti	Morsetti di fissaggio a vite, 2 x 1,5 mm² con estremità cavo conforme a IEC 60947-1 Morsetti di fissaggio a vite, 1 x 2,5 mm² senza estremità del cavo conforme a IEC 60947-1
Coppia di serraggio	0,8...1,2 Nm conforme a IEC 60947-1
Corrente termica convenzionale in aria [Ith]	10 A conforme a IEC 60947-5-1
Tensione nominale di isolamento [Ui]	415 V
Corrente nominale di impiego [Ie]	1,9 A a 380 V, AC, A600 conforme a IEC 60947-5-1 3 A a 240 V, AC, A600 conforme a IEC 60947-5-1 6 A a 120 V, AC, A600 conforme a IEC 60947-5-1 0,27 A a 250 V, DC, Q300 conforme a IEC 60947-5-1 0,55 A a 125 V, DC, Q300 conforme a IEC 60947-5-1 2,87 A a 24 V, DC, Q300 conforme a IEC 60947-5-1

Ambiente

Trattamento di protezione	TH
Temperatura Di Stoccaggio	-40...70 °C
Temperatura Ambiente	-20...75 °C
Grado di protezione IP	IP66 conforme a CEI 60529
Norme Di Riferimento	IEC 60079-0:2009 EN/IEC 60079-1:2009 IEC 60079-7:2009 IEC 60079-31:2009 UL 60079-0 UL 60079-1 UL 60079-31 ANSI/ISA 12.12.01 CSA C22.2 No 213
Certificazioni Prodotto	INERIS 04ATEX9004U

Confezionamenti

Unità di misura confezione 1	PCE
Num.unità in pkg.	1
Confezione 1: altezza	11,0 cm
Confezione 1: larghezza	3,0 cm
Confezione 1: profondità	4,6 cm
Peso imballo (Kg)	182,0 g
Unità di misura confezione 2	S02
Numero di unità per confezione 2	20
Confezione 2: altezza	15,0 cm
Confezione 2: larghezza	30,0 cm
Confezione 2: profondità	40,0 cm
Confezione 2: peso	3,875 kg

Garanzia contrattuale

Garanzia (in mesi)	18
--------------------	----




Environmental Data

L'obiettivo di Schneider Electric è raggiungere lo status di Net Zero entro il 2050 attraverso partnership nella supply chain, materiali a basso impatto e circolarità, grazie alla nostra campagna "Use Better, Use Longer, Use Again" (Usa meglio, usa più a lungo, utilizza di nuovo), per prolungare la durata dei prodotti e la riciclabilità.

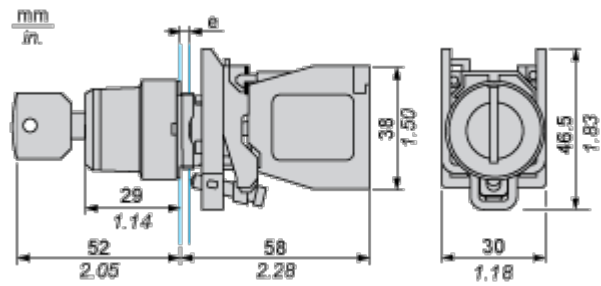
Spiegazione dei Environmental Data >

Come valutiamo la sostenibilità dei prodotti >

Impronta ambientale	
Impronta di carbonio totale del ciclo di vita	1
Informazioni ambientali	Profilo ambientale del prodotto
Use Better	
Materiali e imballaggio	
Confezione di cartone riciclato	Sì
Imballaggio senza plastica	No
Direttiva RoHS UE	Conformità proattiva (prodotto al di fuori dell'ambito legale di RoHS Unione europea)
Numero SCIP	70419cd7-c760-46b8-87e9-92c66dfe6f15
Regolamento REACh	Dichiarazione REACh
Use Longer	
Estensione durata	
Indice di riparabilità del prodotto	A
Use Again	
Reimballaggio e rifabbricazione	
Profilo di circolarità	Informazioni sulla fine della vita
Ritiro del prodotto	Sì
Etichetta RAEE	 Nei mercati dell'Unione Europea il prodotto deve essere smaltito in base a un metodo differenziato specifico e non tra i normali rifiuti.

Disegni dimensionali

Dimensioni

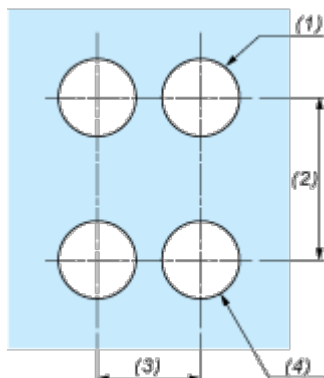


e: spessore supporto: da 1 a 6 mm/da 0.04 a 0.24 in.

Montaggio e distanza spaziale

Apertura pannello per pulsanti, interruttori e spie (fori finiti, pronti per installazione)

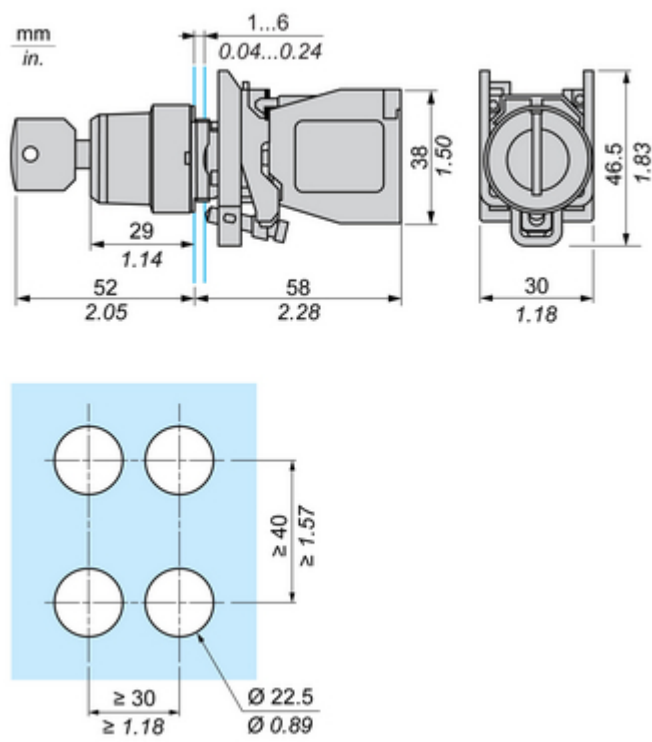
Connessione tramite terminali con morsetti a vite



- (1) Diametro su supporto o pannello finito
- (2) 40 mm min. / 1,57 in. min.
- (3) 30 mm min. / 1,18 in. min.
- (4) Ø22,5 mm/0,89 in. consigliato (Ø 22,3 mm $^{+0,4}_0$ / 0,88 in. $^{+0,016}_0$)

Technical Illustration

Dimensions



Offer Marketing Illustration

Product benefits / Features



Offer Marketing Illustration

Product benefits / Features

Caratteristiche

Harmony XB4 (pulsanti)



Montaggio e smontaggio facile e veloce



Ottimo collegamento meccanico con testa operatore



Differneti tipi di collegamento: morsetto a vite, connettore, Faston, morsetto a molla o su circuito stampato



Un ampio set di accessori per personalizzare i tuoi pannelli di comando



Robustezza per resistere ad ambienti difficili



Offer Marketing Illustration

Product benefits / Features

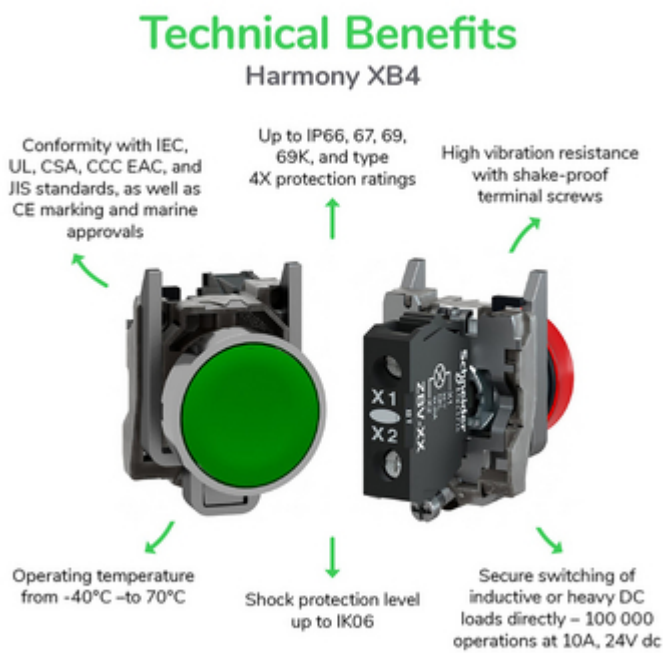


Image of product in real life situation

