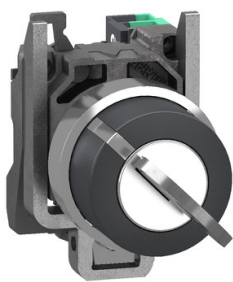


Scheda dati

Specifiche



Selettore a chiave, Harmony XB4, metallo, nero, 22 mm, chiave 455, 2 posizioni, fisso, estrazione chiave a sinistra, 1 NO, contatti Push in

XB4BG215

Prezzo: 42,63 EUR

Presentazione

Gamma Prodotto	Harmony XB4
Tipo Prodotto	Selettore
Nome Dispositivo	XB4
Materiale testa	Metallo cromato
materiale base di fissaggio	Zamak
Diametro Di Montaggio	22,5 mm
Vendita quantità indivisibile	1
Tipo di testa	Standard
Forma della testa	Circolare
Tipo di operatore	fisso
Tipo operatore	Nero selettore a chiave
Informazioni posizione operatore	2 posizioni 90°
Composizione e tipologia contatti	1 NO
Funzionamento dei contatti	Ad apertura lenta
Conessioni - morsetti	Push-in, <= 2 x 1,5 mm² con puntale per cavo conforme a IEC 60947-1 Push-in, >= 1 x 0.34 mm² senza puntale per cavo conforme a IEC 60947-1

Caratteristiche tecniche

Altezza	47 mm
Larghezza	30 mm
Profondità	87 mm
Descrizione morsetti ISO n°1	(13-14)NO
Peso Netto	0,113 kg
Resistenza al lavaggio ad alta pressione	7000000 Pa a 55 °C, distanza: 0,1 m
Tipo Di Serratura	Key 455
uso contatti	Contatti standard
Apertura positiva	Senza
Valore di coppia	0,14 Nm NO con modifica dello stato elettrico
Durata meccanica	10000000 cicli
Materiale contatti	Lega d'argento (Ag/Ni)
Protezione contro i cortocircuiti	10 A fusibile cartuccia tipo gG conforme a IEC 60947-5-1

Disclaimer: La presente documentazione non ha funzione sostitutiva e non deve essere utilizzata per stabilire l'idoneità o l'affidabilità di questi prodotti per le applicazioni di utenti specifici

Corrente termica convenzionale in aria [Ith]	10 A conforme a IEC 60947-5-1
Tensione nominale di isolamento [Ui]	300 V (grado di inquinamento 3) conforme a IEC 60947-1
Tensione nominale di tenuta agli impulsi [Uimp]	4 kV conforme a IEC 60947-1
Corrente nominale di impiego [Ie]	6 A a 120 V, AC-15, A300 conforme a IEC 60947-5-1 3 A a 240 V, AC-15, A300 conforme a IEC 60947-5-1 0,55 A a 125 V, DC-13, Q300 conforme a IEC 60947-5-1 0,27 A a 250 V, DC-13, Q300 conforme a IEC 60947-5-1
Presentazione del dispositivo	Prodotto completo

Ambiente

Trattamento di protezione	TH
Temperatura Di Stoccaggio	-40...70 °C
Temperatura Ambiente	-40...70 °C
Categoria di sovratensione	Classe I conforme a IEC 60536
Grado di protezione IP	IP66 conforme a CEI 60529 IP69 IP69K IP67
Grado Di Protezione Nema	NEMA 13 NEMA 4X
grado di protezione IK	IK04 with keyhole cover ZBGP conforming to IEC 50102
Norme Di Riferimento	IEC 60947-1 IEC 60947-5-1 IEC 60947-5-4 IEC 60947-5-5 UL 60947-1 UL 60947-5-1 UL 60947-5-5 UL 1059 UL 486E CSA C22.2 No 60947-1 CSA C22.2 No 60947-5-1 CSA C22.2 No 158 CSA C22.2 No 65 IACS E10
Certificazioni Prodotto	EAC IECEE CB Scheme CCC UL CSA
Resistenza alle vibrazioni	5 gn (f= 10...500 Hz) conforming to IEC 60068-2-6 25 mm picco-picco (f= 2...10 Hz) conforming to IEC 60068-2-6
Resistenza agli urti	25 gn (durata = 6 ms) per 1000 scosse su ciascun asse conforme a IEC 60068-2-27 30 gn (durata = 18 ms) per accelerazione a mezza onda sinusoidale conforme a IEC 60068-2-27 50 gn (durata = 11 ms) per accelerazione a mezza onda sinusoidale conforme a IEC 60068-2-27

Confezionamenti

Unità di misura confezione 1	PCE
Num.unità in pkg.	1
Confezione 1: altezza	3,400 cm
Confezione 1: larghezza	5,300 cm
Confezione 1: profondità	9,000 cm
Peso imballo (Kg)	146,000 g

Garanzia contrattuale

Garanzia (in mesi)	18
--------------------	----

L'obiettivo di Schneider Electric è raggiungere lo status di Net Zero entro il 2050 attraverso partnership nella supply chain, materiali a basso impatto e circolarità, grazie alla nostra campagna "Use Better, Use Longer, Use Again" (Usa meglio, usa più a lungo, utilizza di nuovo), per prolungare la durata dei prodotti e la riciclabilità.

[Spiegazione dei Environmental Data](#) >


[Come valutiamo la sostenibilità dei prodotti](#) >

Impronta ambientale	
Impronta di carbonio totale del ciclo di vita	1
Informazioni ambientali	Profilo ambientale del prodotto

Use Better

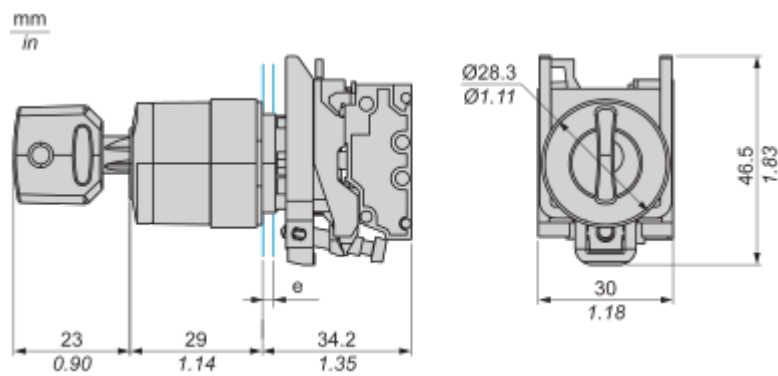
Materiali e imballaggio	
Confezione di cartone riciclato	No
Imballaggio senza plastica	No
Direttiva RoHS UE	Conforme alle esenzioni
Numero SCIP	70419cd7-c760-46b8-87e9-92c66dfe6f15
Regolamento REACH	Dichiarazione REACH

Use Again

Reimballaggio e rifabbricazione	
Profilo di circolarità	Informazioni sulla fine della vita
Ritiro del prodotto	Sì
Etichetta RAEE	 Nei mercati dell'Unione Europea il prodotto deve essere smaltito in base a un metodo differenziato specifico e non tra i normali rifiuti.

Disegni dimensionali

Dimensioni

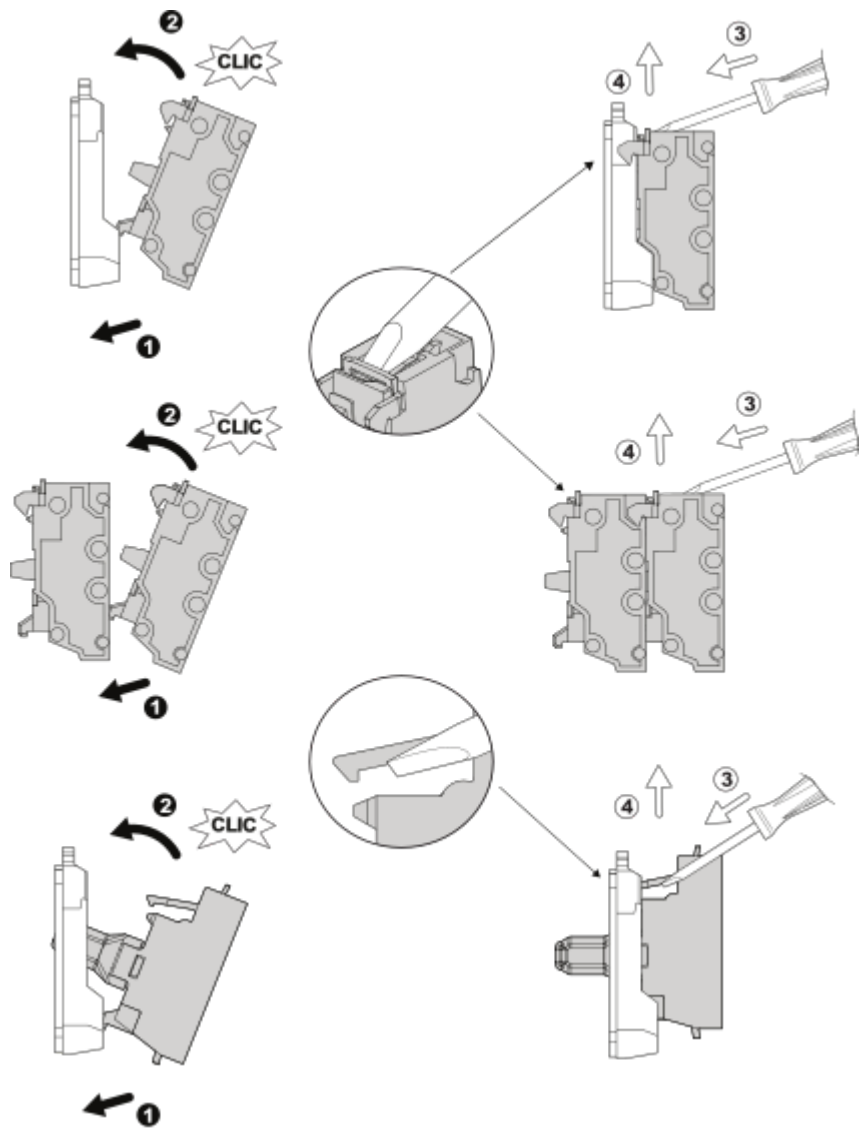


e: Spessore fissaggio: da 1 a 6 mm / da 0.04 a 0.24 in.

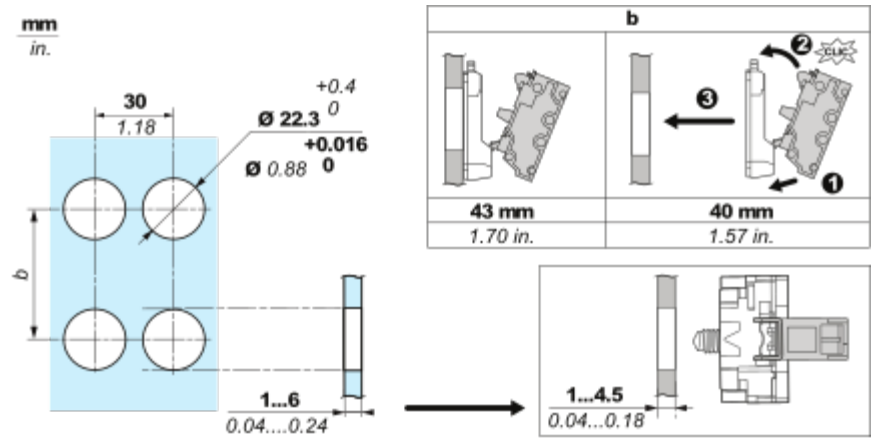
Montaggio e distanza spaziale

Montaggio

Montaggio e smontaggio



Dimensioni dell'apertura del pannello



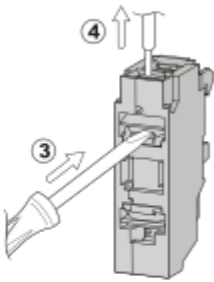
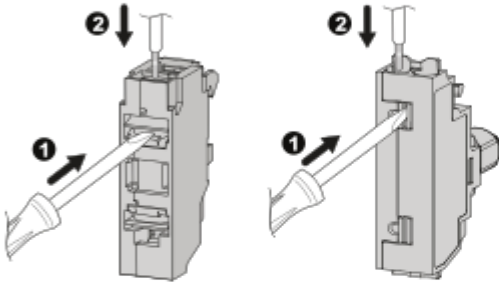
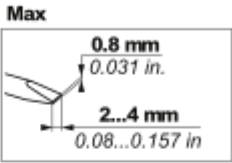
Connessioni e schema

Cablaggio

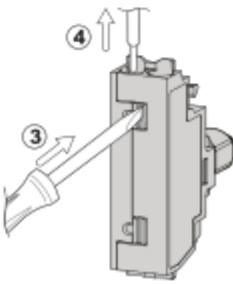
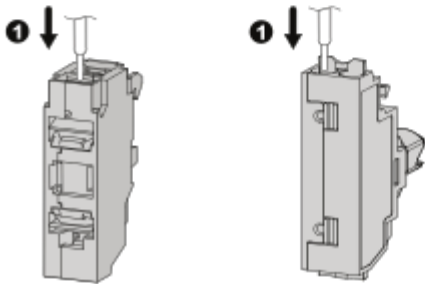
Cablaggio e scollegamento



mm	8
in.	0.32
mm²	0.34...1.5
AWG	22...16

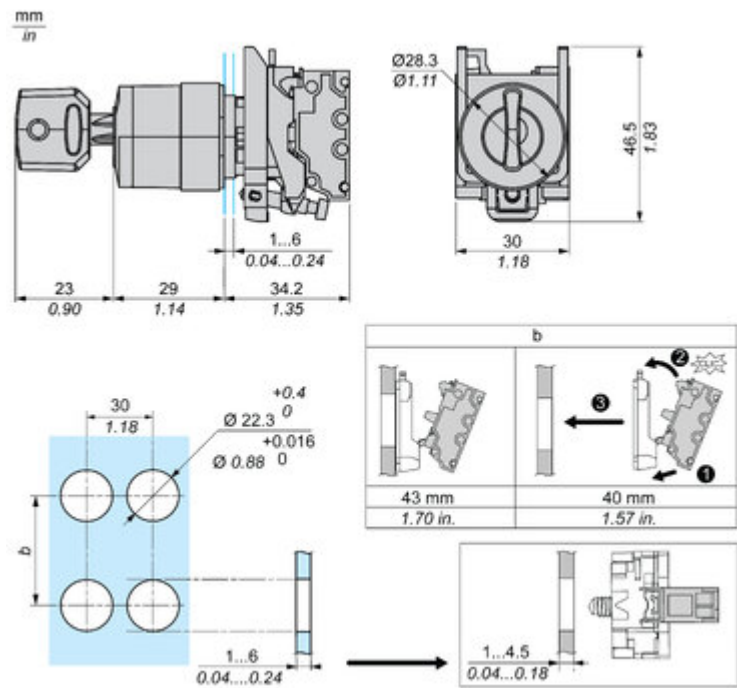


mm	8	8	8
in.	0.32	0.32	0.32
mm²	0.34...1.5	0.34...1	0.34...1.5
AWG	22...16	22...18	22...16



Technical Illustration

Dimensions



Technical Illustration

Wiring diagram

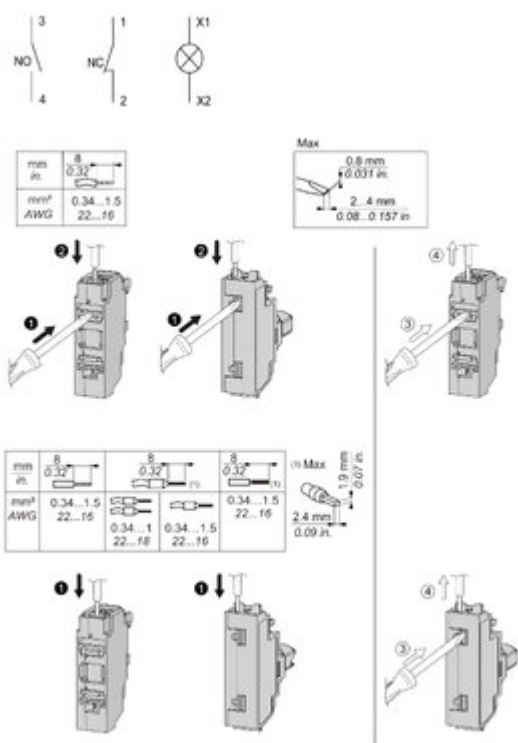


Image of product / Alternate images

Alternative

