

# Scheda dati

Specifiche



Selettore a leva, Harmony XB4, metallo, nero, 22 mm, 3 posizioni, ritorno al centro, 2 NO, contatti Push-in

XB4BD535

Prezzo: 31,36 EUR

## Presentazione

Gamma Prodotto	Harmony XB4
Tipo Prodotto	Selettore
Nome Dispositivo	XB4
Materiale testa	Metallo cromato
materiale base di fissaggio	Zamak
Diametro Di Montaggio	22,5 mm
Vendita quantità indivisibile	1
Tipo di testa	Standard
Forma della testa	Circolare
Tipo di operatore	Entrambi verso il centro ad impulso
Tipo operatore	Nero leva standard
Informazioni posizione operatore	3 posizioni +/- 45°
Composizione e tipologia contatti	2 NO
Funzionamento dei contatti	Ad apertura lenta
Conessioni - morsetti	Push-in, <= 2 x 1,5 mm <sup>2</sup> con puntale per cavo conforme a IEC 60947-1 Push-in, >= 1 x 0.34 mm <sup>2</sup> senza puntale per cavo conforme a IEC 60947-1

## Caratteristiche tecniche

Altezza	47 mm
Larghezza	30 mm
Profondità	59,2 mm
Descrizione morsetti ISO n°1	(23-24)NO
Peso Netto	0,114 kg
Resistenza al lavaggio ad alta pressione	7000000 Pa a 55 °C, distanza: 0,1 m
uso contatti	Contatti standard
Apertura positiva	Senza
Valore di coppia	0,14 Nm NO con modifica dello stato elettrico
Durata meccanica	1000000 cicli
Materiale contatti	Lega d'argento (Ag/Ni)
Protezione contro i cortocircuiti	10 A fusibile cartuccia tipo gG conforme a IEC 60947-5-1
Corrente termica convenzionale in aria [Ith]	10 A conforme a IEC 60947-5-1

Disclaimer: La presente documentazione non ha funzione sostitutiva e non deve essere utilizzata per stabilire l'idoneità o l'affidabilità di questi prodotti per le applicazioni di utenti specifici

Tensione nominale di isolamento [Ui]	300 V (grado di inquinamento 3) conforme a IEC 60947-1
Tensione nominale di tenuta agli impulsi [Uimp]	4 kV conforme a IEC 60947-1
Corrente nominale di impiego [Ie]	6 A a 120 V, AC-15, A300 conforme a IEC 60947-5-1 3 A a 240 V, AC-15, A300 conforme a IEC 60947-5-1 0,55 A a 125 V, DC-13, Q300 conforme a IEC 60947-5-1 0,27 A a 250 V, DC-13, Q300 conforme a IEC 60947-5-1
Presentazione del dispositivo	Prodotto completo

## Ambiente

Trattamento di protezione	TH
Temperatura Di Stoccaggio	-40...70 °C
Temperatura Ambiente	-40...70 °C
Categoria di sovratensione	Classe I conforme a IEC 60536
Grado di protezione IP	IP66 conforme a CEI 60529 IP69 IP69K IP67
Grado Di Protezione Nema	NEMA 13 NEMA 4X
grado di protezione IK	IK04
Norme Di Riferimento	IEC 60947-1 IEC 60947-5-1 IEC 60947-5-4 IEC 60947-5-5 UL 60947-1 UL 60947-5-1 UL 60947-5-5 UL 1059 UL 486E CSA C22.2 No 60947-1 CSA C22.2 No 60947-5-1 CSA C22.2 No 158 CSA C22.2 No 65 IACS E10
Certificazioni Prodotto	EAC IECEE CB Scheme CCC UL CSA
Resistenza alle vibrazioni	5 gn (f= 10...500 Hz) conforming to IEC 60068-2-6 25 mm picco-picco (f= 2...10 Hz) conforming to IEC 60068-2-6
Resistenza agli urti	25 gn (durata = 6 ms) per 1000 scosse su ciascun asse conforme a IEC 60068-2-27 30 gn (durata = 18 ms) per accelerazione a mezza onda sinusoidale conforme a IEC 60068-2-27 50 gn (durata = 11 ms) per accelerazione a mezza onda sinusoidale conforme a IEC 60068-2-27

## Confezionamenti

Unità di misura confezione 1	PCE
Num.unità in pkg.	1
Confezione 1: altezza	3,300 cm
Confezione 1: larghezza	5,300 cm
Confezione 1: profondità	9,100 cm
Peso imballo (Kg)	96,000 g


# Garanzia contrattuale

Garanzia (in mesi)	18
--------------------	----

L'obiettivo di Schneider Electric è raggiungere lo status di Net Zero entro il 2050 attraverso partnership nella supply chain, materiali a basso impatto e circolarità, grazie alla nostra campagna "Use Better, Use Longer, Use Again" (Usa meglio, usa più a lungo, utilizza di nuovo), per prolungare la durata dei prodotti e la riciclabilità.

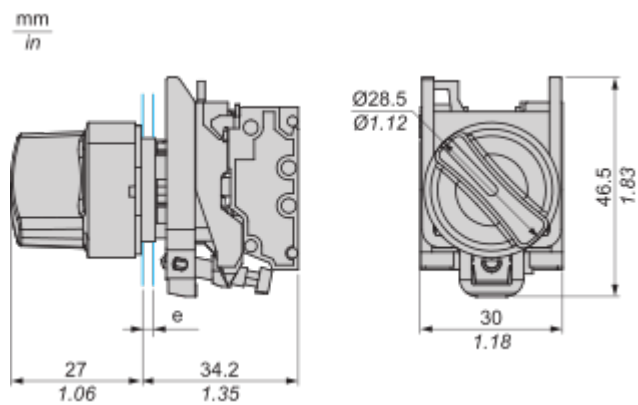
Spiegazione dei Environmental Data >

Come valutiamo la sostenibilità dei prodotti >

Impronta ambientale	
Impronta di carbonio totale del ciclo di vita	1
Informazioni ambientali	<a href="#">Profilo ambientale del prodotto</a>
Use Better	
Materiali e imballaggio	
Confezione di cartone riciclato	No
Imballaggio senza plastica	No
<a href="#">Direttiva RoHS UE</a>	Conformità
Regolamento REACH	<a href="#">Dichiarazione REACH</a>
Use Again	
Reimballaggio e rifabbricazione	
Profilo di circolarità	<a href="#">Informazioni sulla fine della vita</a>
Ritiro del prodotto	Si
Etichetta RAEE	 Nei mercati dell'Unione Europea il prodotto deve essere smaltito in base a un metodo differenziato specifico e non tra i normali rifiuti.

Disegni dimensionali

Dimensioni

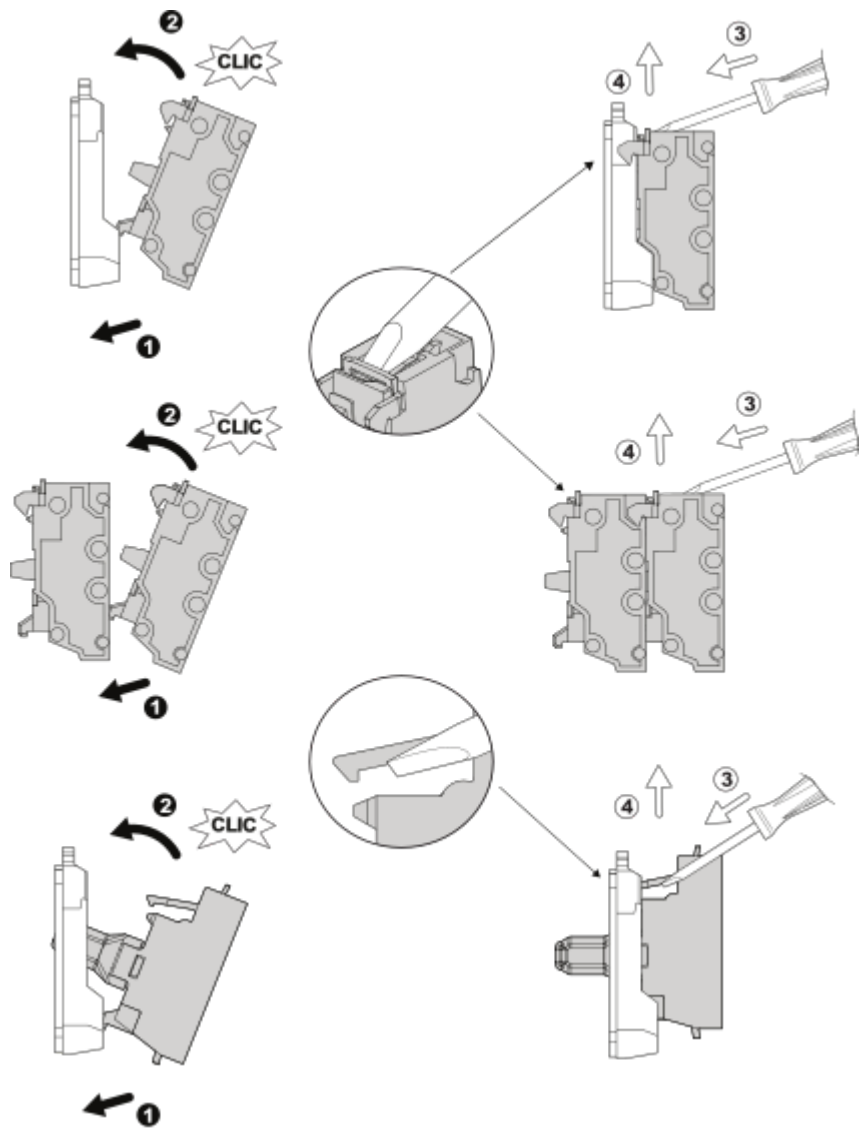


e: Spessore fissaggio: da 1 a 6 mm / da 0.04 a 0.24 in.

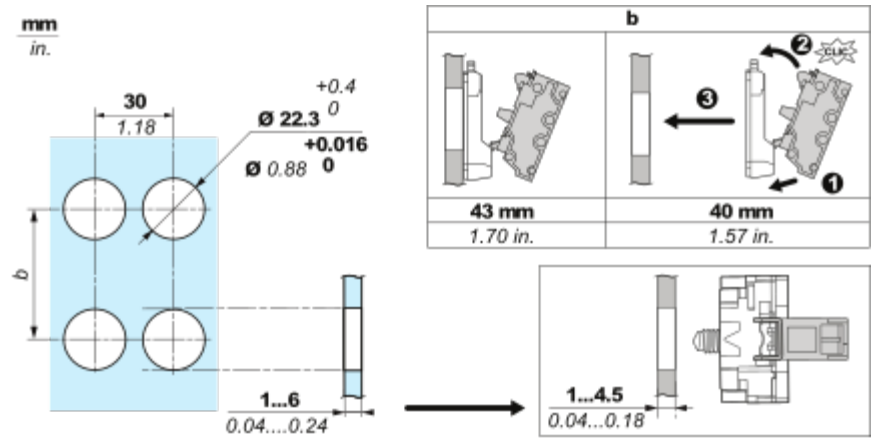
Montaggio e distanza spaziale

Montaggio

Montaggio e smontaggio



Dimensioni dell'apertura del pannello



Conessioni e schema

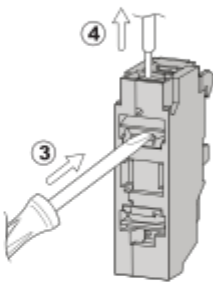
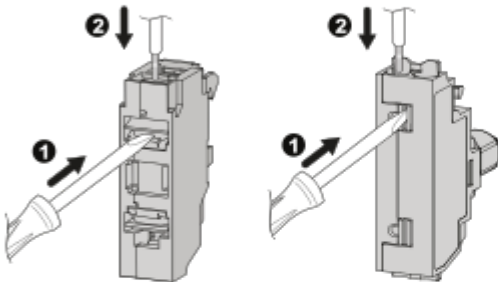
Cablaggio

Cablaggio e scollegamento



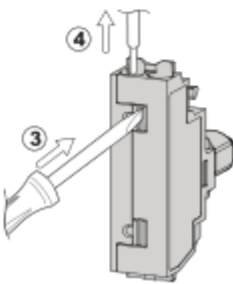
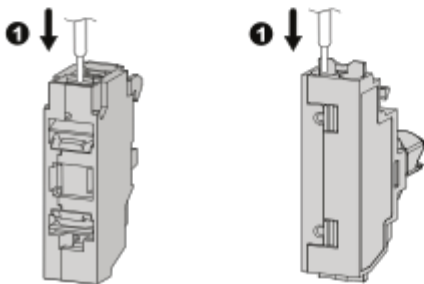
mm	8
in.	0.32
mm²	0.34...1.5
AWG	22...16

Max
0.8 mm 0.031 in.
2...4 mm 0.08...0.157 in



mm	8	8	8
in.	0.32	0.32	0.32
mm²	0.34...1.5	0.34...1	0.34...1.5
AWG	22...16	22...18	22...16

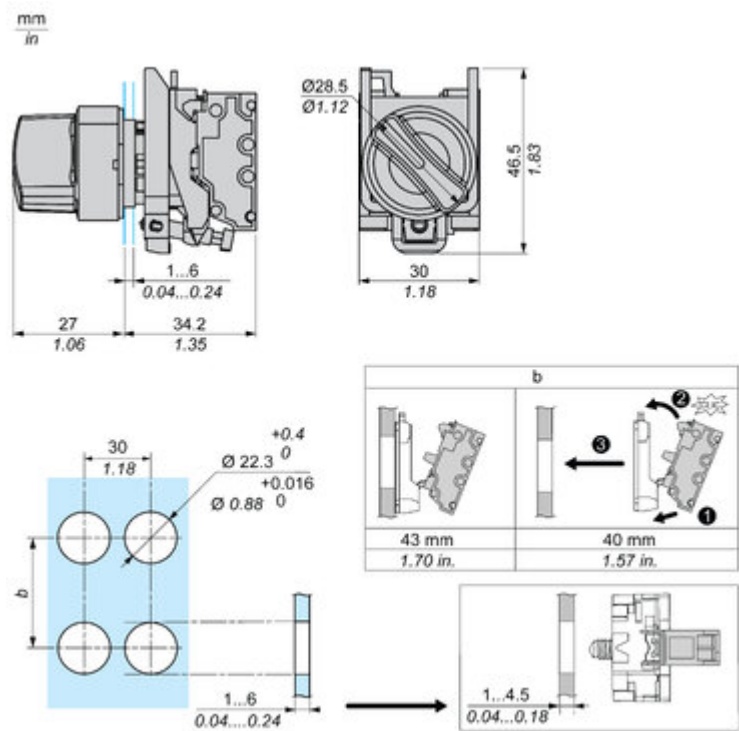
(1) Max
1.9 mm 0.07 in.
2.4 mm 0.09 in.





Technical Illustration

Dimensions



Technical Illustration

Wiring diagram

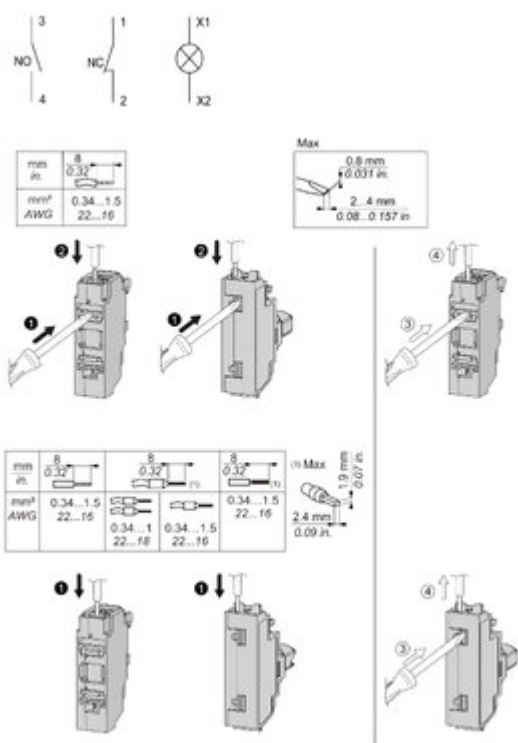


Image of product / Alternate images

Alternative

---

