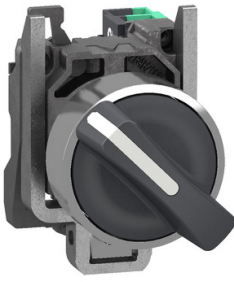


Scheda dati

Specifiche



Selettore a leva, Harmony XB4,
metallo, nero, 22 mm, 2 posizioni,
fisso, 1 NO, contatti Push-in

XB4BD215

Prezzo: 23,24 EUR

Presentazione

Gamma Prodotto	Harmony XB4
Tipo Prodotto	Selettore
Nome Dispositivo	XB4
Materiale testa	Metallo cromato
materiale base di fissaggio	Zamak
Diametro Di Montaggio	22,5 mm
Vendita quantità indivisibile	1
Tipo di testa	Standard
Forma della testa	Circolare
Tipo di operatore	fisso
Tipo operatore	Nero leva standard
Informazioni posizione operatore	2 posizioni 90°
Composizione e tipologia contatti	1 NO
Funzionamento dei contatti	Ad apertura lenta
Connessioni - morsetti	Push-in, $\leq 2 \times 1,5 \text{ mm}^2$ con puntale per cavo conforme a IEC 60947-1 Push-in, $\geq 1 \times 0,34 \text{ mm}^2$ senza puntale per cavo conforme a IEC 60947-1

Caratteristiche tecniche

Altezza	47 mm
Larghezza	30 mm
Profondità	59,2 mm
Descrizione morsetti ISO n°1	(13-14)NO
Peso Netto	0,091 kg
Resistenza al lavaggio ad alta pressione	7000000 Pa a 55 °C, distanza: 0,1 m
uso contatti	Contatti standard
Apertura positiva	Senza
Valore di coppia	0,14 Nm NO con modifica dello stato elettrico
Durata meccanica	1000000 cicli
Materiale contatti	Lega d'argento (Ag/Ni)
Protezione contro i cortocircuiti	10 A fusibile cartuccia tipo gG conforme a IEC 60947-5-1
Corrente termica convenzionale in aria [Ith]	10 A conforme a IEC 60947-5-1

Tensione nominale di isolamento [Ui]	300 V (grado di inquinamento 3) conforme a IEC 60947-1
Tensione nominale di tenuta agli impulsi [Uimp]	4 kV conforme a IEC 60947-1
Corrente nominale di impiego [Ie]	6 A a 120 V, AC-15, A300 conforme a IEC 60947-5-1 3 A a 240 V, AC-15, A300 conforme a IEC 60947-5-1 0,55 A a 125 V, DC-13, Q300 conforme a IEC 60947-5-1 0,27 A a 250 V, DC-13, Q300 conforme a IEC 60947-5-1
Presentazione del dispositivo	Prodotto completo

Ambiente

Trattamento di protezione	TH
Temperatura Di Stoccaggio	-40...70 °C
Temperatura Ambiente	-40...70 °C
Categoria di sovratensione	Classe I conforme a IEC 60536
Grado di protezione IP	IP66 conforme a CEI 60529 IP69 IP69K IP67
Grado Di Protezione Nema	NEMA 13 NEMA 4X
grado di protezione IK	IK04
Norme Di Riferimento	IEC 60947-1 IEC 60947-5-1 IEC 60947-5-4 IEC 60947-5-5 UL 60947-1 UL 60947-5-1 UL 60947-5-5 UL 1059 UL 486E CSA C22.2 No 60947-1 CSA C22.2 No 60947-5-1 CSA C22.2 No 158 CSA C22.2 No 65 IACS E10
Certificazioni Prodotto	EAC IECEE CB Scheme CCC UL CSA
Resistenza alle vibrazioni	5 gn (f= 10...500 Hz) conforming to IEC 60068-2-6 25 mm picco-picco (f= 2...10 Hz) conforming to IEC 60068-2-6

Resistenza agli urti	25 gn (durata = 6 ms) per 1000 scosse su ciascun asse conforme a IEC 60068-2-27 30 gn (durata = 18 ms) per accelerazione a mezza onda sinusoidale conforme a IEC 60068-2-27 50 gn (durata = 11 ms) per accelerazione a mezza onda sinusoidale conforme a IEC 60068-2-27
-----------------------------	---

Confezionamenti

Unità di misura confezione 1	PCE
Num.unità in pkg.	1
Confezione 1: altezza	3,048 cm
Confezione 1: larghezza	5,334 cm
Confezione 1: profondità	8,636 cm
Peso imballo (Kg)	90,718 g

Garanzia contrattuale

Garanzia (in mesi)

18

Environmental Data

L'obiettivo di Schneider Electric è raggiungere lo status di Net Zero entro il 2050 attraverso partnership nella supply chain, materiali a basso impatto e circolarità, grazie alla nostra campagna "Use Better, Use Longer, Use Again" (Usa meglio, usa più a lungo, utilizza di nuovo), per prolungare la durata dei prodotti e la riciclabilità.

[Spiegazione dei Environmental Data >](#)

[Come valutiamo la sostenibilità dei prodotti >](#)

Impronta ambientale

Impronta di carbonio totale del ciclo di vita 1

Informazioni ambientali [Profilo ambientale del prodotto](#)

Use Better

Materiali e imballaggio

Confezione di cartone riciclato Sì

Imballaggio senza plastica Sì

[Direttiva RoHS UE](#)

Conformità proattiva (prodotto al di fuori dell'ambito legale di RoHS Unione europea)

Regolamento REACH

[Dichiarazione REACH](#)

Use Longer

Estensione durata

Indice di riparabilità del prodotto [A](#)

Use Again

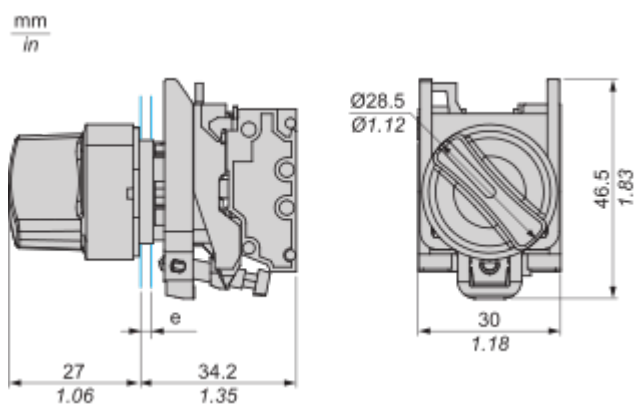
Reimballaggio e rifabbricazione

Profilo di circolarità [Informazioni sulla fine della vita](#)

Ritiro del prodotto Sì

Disegni dimensionali

Dimensioni

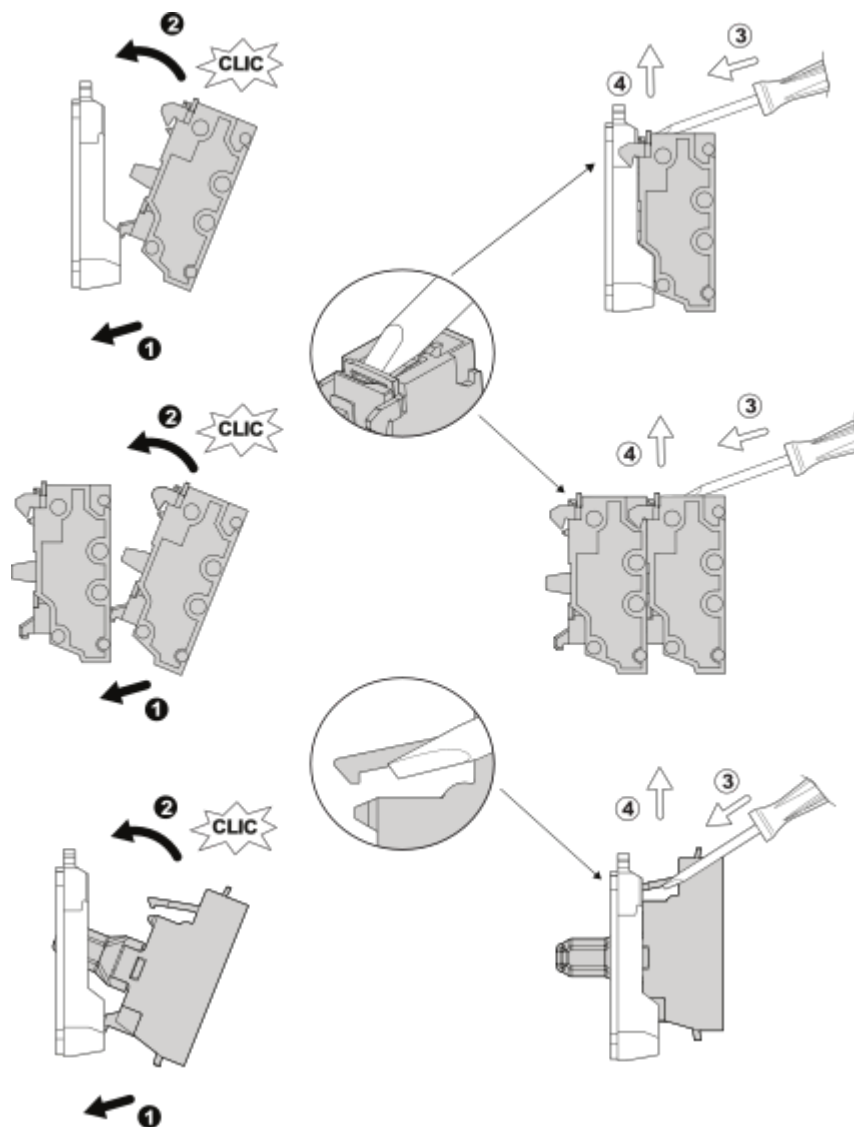


e: Spessore fissaggio: da 1 a 6 mm / da 0.04 a 0.24 in.

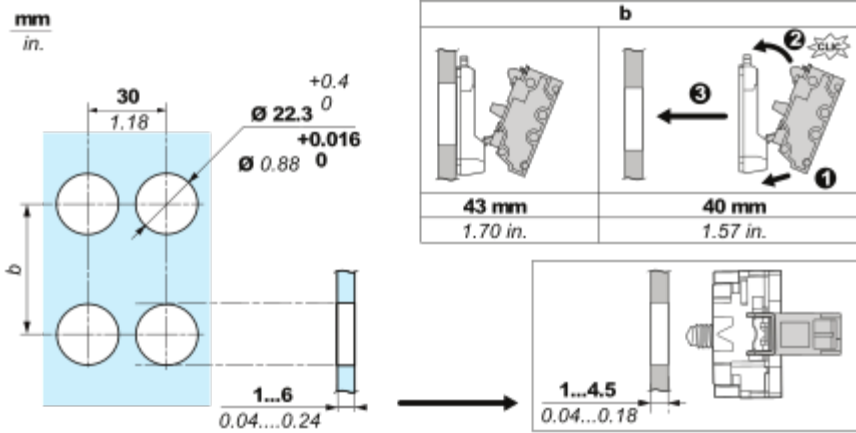
Montaggio e distanza spaziale

Montaggio

Montaggio e smontaggio



Dimensioni dell'apertura del pannello



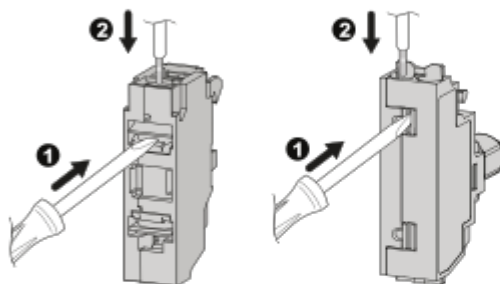
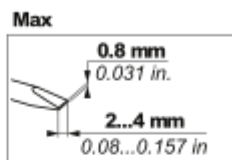
Conessioni e schema

Cablaggio

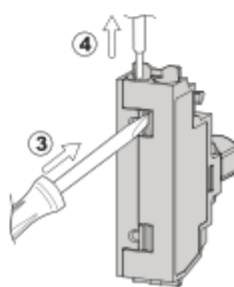
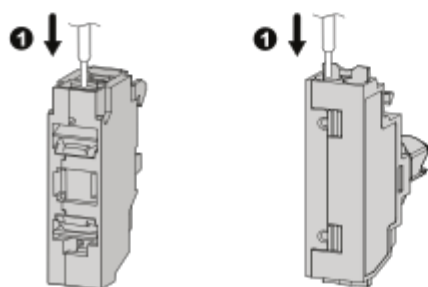
Cablaggio e scollegamento



mm	8
in.	0.32
mm ²	0.34...1.5
AWG	22...16

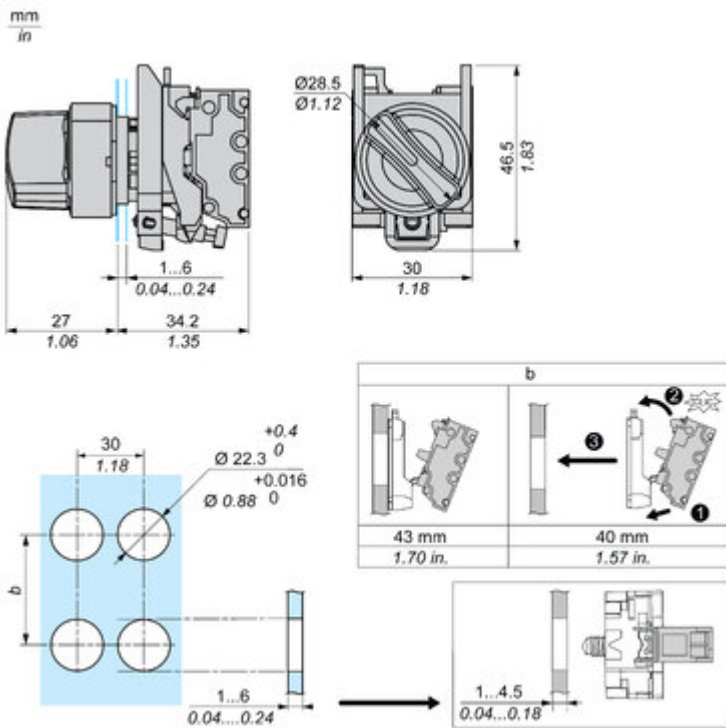


mm	8	8	8
in.	0.32	0.32	0.32
mm ²	0.34...1.5	0.34...1	0.34...1.5
AWG	22...16	22...18	22...16



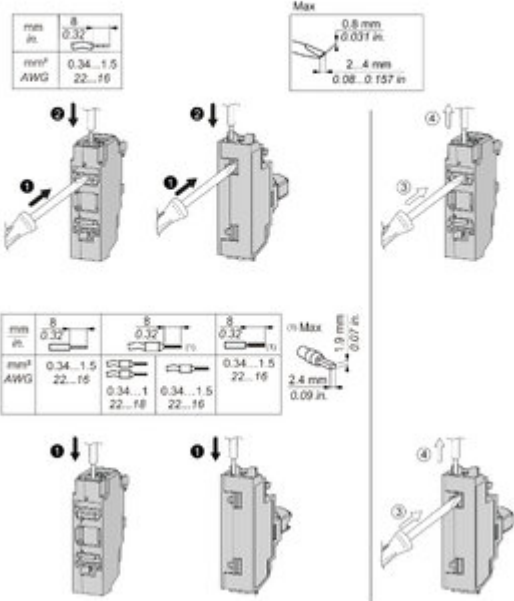
Technical Illustration

Dimensions



Technical Illustration

Wiring diagram



Offer Marketing Illustration

Product benefits / Features

Vantaggi tecnici

Harmony XB4 (pulsanti)

Conformità a IEC, UL, CSA, CCC, EAC, CE, norme JIS e certificazioni marine

Grado di protezione IP66, 67, 69, 69K, type 4X

Elevata resistenza alle vibrazioni con viti di serraggio anti-svitamento



Temperatura di funzionamento da -40°C a +70°C

Livello di protezione agli urti meccanici fino a IK06

Commutazione sicura per comandi diretti di carichi in DC induttivi o pesanti: 100.000 manovre a 10 A, 24 V DC

Offer Marketing Illustration

Product benefits / Features

Caratteristiche Harmony XB4 (pulsanti)



- 

Montaggio e smontaggio facile e veloce
- 

Ottimo collegamento meccanico con testa operatore
- 

Differenti tipi di collegamento: morsetto a vite, connettore, Faston, morsetto a molla o su circuito stampato
- 

Un ampio set di accessori per personalizzare i tuoi pannelli di comando
- 

Robustezza per resistere ad ambienti difficili

Offer Marketing Illustration

Product benefits / Features

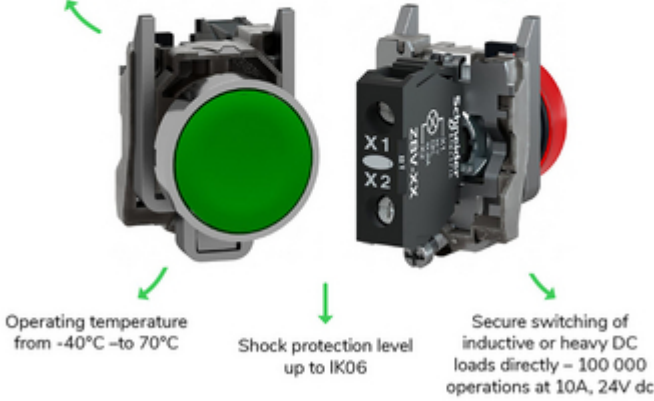
Technical Benefits

Harmony XB4

Conformity with IEC, UL, CSA, CCC EAC, and JIS standards, as well as CE marking and marine approvals

Up to IP66, 67, 69, 69K, and type 4X protection ratings

High vibration resistance with shake-proof terminal screws



Operating temperature from -40°C to 70°C

Shock protection level up to IK06

Secure switching of inductive or heavy DC loads directly – 100 000 operations at 10A, 24V dc

Image of product / Alternate images

Alternative

