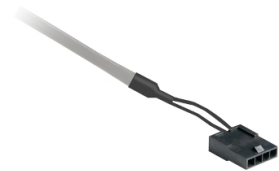


# Scheda dati

Specifiche



## LXM28 Cavo STO 2m con connettore

VW3M1C20R20

Prezzo: 24,70 EUR

### Presentazione

Gamma Prodotto	Lexium 28
Tipo Prodotto	Safe torque off cable
Tipo Di Accessori/Parti Separate	Preassembled STO cordset
Accessorio / Parte Separata	Accessori di connessione
compatibilità prodotto	Servoazionamento LXM28
Accessorio / Parte Separata	Between servo drive and logic controller
Compatibilità Gamma	Lexium 28
lunghezza cavo	2 m

### Caratteristiche tecniche

Collegamento elettrico	Connettore - Molex 4-pin per servo drive side Estremità libera per CN9 interface
Peso Netto	0,2 kg

### Confezionamenti

Unità di misura confezione 1	PCE
Num.unità in pkg.	1
Confezione 1: altezza	1,000 cm
Confezione 1: larghezza	28,500 cm
Confezione 1: profondità	29,000 cm
Peso imballo (Kg)	123,000 g
Unità di misura confezione 2	S02
Numero di unità per confezione 2	15
Confezione 2: altezza	15,000 cm
Confezione 2: larghezza	30,000 cm
Confezione 2: profondità	40,000 cm
Confezione 2: peso	2,155 kg

### Garanzia contrattuale

Garanzia (in mesi)	18
--------------------	----


Disclaimer: La presente documentazione non ha funzione sostitutiva e non deve essere utilizzata per stabilire l'idoneità o l'affidabilità di questi prodotti per le applicazioni di utenti specifici

L'obiettivo di Schneider Electric è raggiungere lo status di Net Zero entro il 2050 attraverso partnership nella supply chain, materiali a basso impatto e circolarità, grazie alla nostra campagna "Use Better, Use Longer, Use Again" (Usa meglio, usa più a lungo, utilizza di nuovo), per prolungare la durata dei prodotti e la riciclabilità.


[Spiegazione dei Environmental Data](#) >

[Come valutiamo la sostenibilità dei prodotti](#) >

Use Better

 <b>Materiali e imballaggio</b>	
Confezione di cartone riciclato	No
Imballaggio senza plastica	No
<a href="#">Direttiva RoHS UE</a>	Conformità proattiva (prodotto al di fuori dell'ambito legale di RoHS Unione europea)
Regolamento REACH	<a href="#">Dichiarazione REACH</a>
Senza PVC	Sì

Use Again

 <b>Reimballaggio e rifabbricazione</b>	
Ritiro del prodotto	Sì