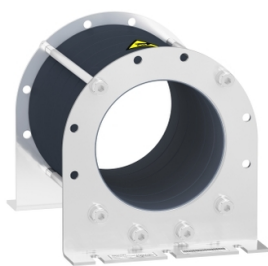


# Scheda dati

Specifiche



## Filtro modo comune per riduzione corrente cuscinetti - 274.8 ÂµH

VW3A5506

Prezzo: 2.904,00 EUR

### Presentazione

|                        |  |
|------------------------|--|
| Tipo Prodotto          | Common mode output filter  |
| Compatibilità Gamma    | Altivar Process ATV600<br>Altivar Process ATV900   |
| valore induttanza      | 274,8 µH   |
| compatibilità prodotto | Variatore di velocità ATV630 montaggio a parete, 110...160 kW, 380...480 V<br>Variatore di velocità ATV650 montaggio a parete, 110...160 kW, 380...480 V<br>Variatore di velocità ATV930 montaggio a parete, 110...160 kW, 380...480 V<br>Variatore di velocità ATV950 montaggio a parete, 110...160 kW, 380...480 V<br>Variatore di velocità ATV630 montaggio a parete, 55...75 kW, 380...480 V<br>Variatore di velocità ATV930 montaggio a parete, 55...75 kW, 380...480 V |

### Caratteristiche tecniche

|                             |  |
|-----------------------------|--|
| Maximum motor cable length  | 150 m(cavo schermato) motor: 130...160 kW 380...480 V, con 1 filter<br>300 m(cavo non schermato) motor: 110...160 kW 380...480 V, con 1 filter<br>300 m(cavo schermato) motor: 110 kW 380...480 V, con 1 filter<br>500 m(cavo schermato) motor: 110 kW 380...480 V, con 1 filter + VW3A5505<br>500 m(cavo schermato) motor: 130...160 kW 380...480 V, con 2 filter<br>1000 m(cavo non schermato) motor: 110...160 kW 380...480 V, con 2 filter<br>150 m(cavo schermato) motor: 75 kW 200...240 V, con 1 filter<br>300 m(cavo non schermato) motor: 55...75 kW 200...240 V, con 1 filter<br>300 m(cavo schermato) motor: 55 kW 200...240 V, con 1 filter<br>500 m(cavo schermato) motor: 55 kW 200...240 V, con 1 filter + VW3A5505<br>500 m(cavo schermato) motor: 75 kW 200...240 V, con 2 filter<br>1000 m(cavo non schermato) motor: 55...75 kW 200...240 V, con 2 filter |
| corrente di saturazione     | 3,6 A  |
| internal diameter           | 123,9 mm per 3-phase cable interno<br>123,9 mm per PE cable esterno  |
| Classe Di Isolamento        | Classe I   |
| robustezza meccanica        | Urti classe 3M4 conforme a IEC 60721-3-3<br>Vibrazioni classe 3M4 conforme a IEC 60721-3-3   |
| Frequenza di commutazione   | <= 10 kHz  |
| massima frequenza di uscita | 100 Hz   |
| Altezza                     | 256 mm   |
| larghezza                   | 191 mm   |
| Profondità                  | 196 mm   |
| Peso Netto                  | 8,3 kg   |

### Ambiente

|                                |                         |
|--------------------------------|-------------------------|
| Umidità relativa               | 5...95 % senza condensa |
| Temperatura Ambiente Operativa | -15...60 °C             |
| Temperatura Di Stoccaggio      | -40...70 °C             |

Disclaimer: La presente documentazione non ha funzione sostitutiva e non deve essere utilizzata per stabilire l'idoneità o l'affidabilità di questi prodotti per le applicazioni di utenti specifici

## Confezionamenti

|                                  |           |
|----------------------------------|-----------|
| Unità di misura confezione 1     | PCE       |
| Num.unità in pkg.                | 1         |
| Confezione 1: altezza            | 22,500 cm |
| Confezione 1: larghezza          | 36,000 cm |
| Confezione 1: profondità         | 26,000 cm |
| Peso imballo (Kg)                | 8,867 kg  |
| Unità di misura confezione 2     | P06       |
| Numero di unità per confezione 2 | 6         |
| Confezione 2: altezza            | 75,000 cm |
| Confezione 2: larghezza          | 60,000 cm |
| Confezione 2: profondità         | 80,000 cm |
| Confezione 2: peso               | 66,202 kg |

## Garanzia contrattuale

|                    |    |
|--------------------|----|
| Garanzia (in mesi) | 18 |
|--------------------|----|



## Environmental Data

L'obiettivo di Schneider Electric è raggiungere lo status di Net Zero entro il 2050 attraverso partnership nella supply chain, materiali a basso impatto e circolarità, grazie alla nostra campagna "Use Better, Use Longer, Use Again" (Usa meglio, usa più a lungo, utilizza di nuovo), per prolungare la durata dei prodotti e la riciclabilità.

[Spiegazione dei Environmental Data](#) >

[Come valutiamo la sostenibilità dei prodotti](#) >

### Use Better

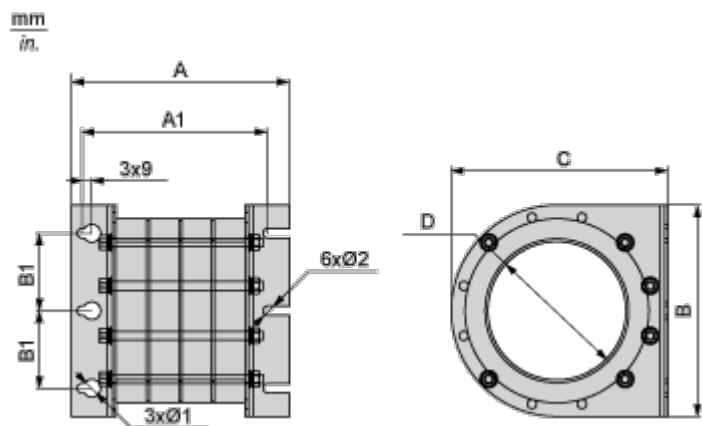
| Materiali e imballaggio           |   |
|-----------------------------------|---|
| Confezione di cartone riciclato   | No  |
| Imballaggio senza plastica        | No  |
| <a href="#">Direttiva RoHS UE</a> | Conformità proattiva (prodotto al di fuori dell'ambito legale di RoHS Unione europea) |

### Use Again

| Reimballaggio e rifabbricazione |    |
|---------------------------------|----|
| Ritiro del prodotto             | Sì |

Disegni dimensionali

Dimensioni



Dimensioni in mm

| A     | A1    | B1 | Ø1 | Ø2  | B   | C   | D     |
|-------|-------|----|----|-----|-----|-----|-------|
| 255,8 | 226,4 | 70 | 16 | 8,5 | 191 | 196 | 123,9 |

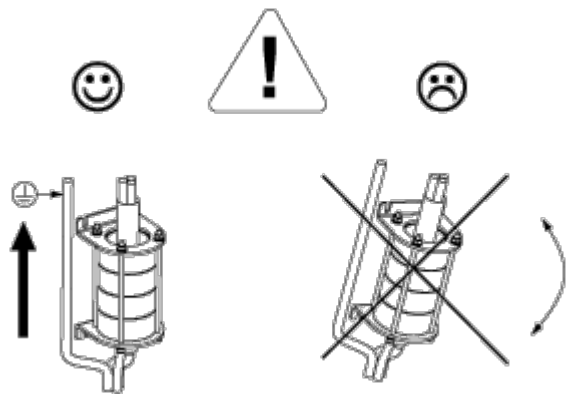
Dimensioni in in.

| A    | A1  | B1  | Ø1  | Ø2   | B   | C   | D   |
|------|-----|-----|-----|------|-----|-----|-----|
| 10,1 | 8,5 | 2,8 | 0,6 | 0,33 | 7,5 | 7,7 | 4,9 |

Montaggio e distanza spaziale

Raccomandazioni di montaggio

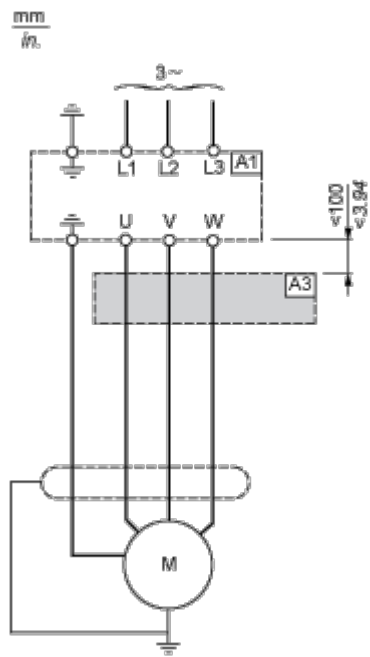
---



Connessioni e schema

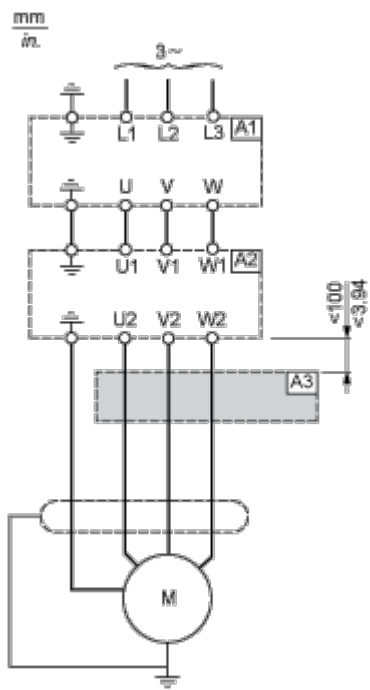
Schema consigliato

Connessione ai terminali di uscita dell'unità



- A1: Azionamento
- A3: Filtro modalità comune

Connessione ai terminali di uscita del filtro dv/dt o sinusoidale



- A1: Azionamento
- A2: Filtro dv/dt o sinusoidale

A3: Filtro modalità comune