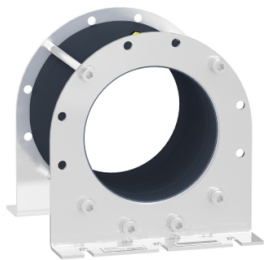


Scheda dati

Specifiche



Filtro modalità comune per riduzione corrente cuscinetti - 183,2 ÂµH

VW3A5505

Prezzo: 2.270,00 EUR

Presentazione

Tipo Prodotto	Common mode output filter
Compatibilità Gamma	Altivar Process ATV600 Altivar Process ATV900
valore induttanza	183,2 µH
compatibilità prodotto	Variatore di velocità ATV630 montaggio a parete, 110...160 kW, 380...480 V Variatore di velocità ATV650 montaggio a parete, 110...160 kW, 380...480 V Variatore di velocità ATV930 montaggio a parete, 110...160 kW, 380...480 V Variatore di velocità ATV950 montaggio a parete, 110...160 kW, 380...480 V Variatore di velocità ATV630 montaggio a parete, 55...75 kW, 200...240 V Variatore di velocità ATV930 montaggio a parete, 55...75 kW, 200...240 V

Caratteristiche tecniche

Maximum motor cable length	150 m(cavo non schermato) motor: 110...160 kW 380...480 V, con 1 filter 150 m(cavo schermato) motor: 110 kW 380...480 V, con 1 filter 300 m(cavo schermato) motor: 130...160 kW 380...480 V, con 2 filter 500 m(cavo non schermato) motor: 110...160 kW 380...480 V, con 2 filter 500 m(cavo schermato) motor: 110 kW 380...480 V, con 1 filter + VW3A5506 150 m(cavo non schermato) motor: 55...75 kW 200...240 V, con 1 filter 150 m(cavo schermato) motor: 55 kW 200...240 V, con 1 filter 300 m(cavo schermato) motor: 75 kW 200...240 V, con 2 filter 500 m(cavo non schermato) motor: 55...75 kW 200...240 V, con 2 filter 500 m(cavo schermato) motor: 55 kW 200...240 V, con 1 filter + VW3A5506
corrente di saturazione	3,6 A
internal diameter	123,9 mm per 3-phase cable interno 123,9 mm per PE cable esterno
Classe Di Isolamento	Classe I
robustezza meccanica	Urti classe 3M4 conforme a IEC 60721-3-3 Vibrazioni classe 3M4 conforme a IEC 60721-3-3
Frequenza di commutazione	<= 10 kHz
massima frequenza di uscita	100 Hz
Altezza	197 mm
Larghezza	191 mm
Profondità	196 mm
Peso Netto	6 kg

Ambiente

Umidità relativa	5...95 % senza condensa
Temperatura Ambiente Operativa	-15...60 °C
Temperatura Di Stoccaggio	-40...70 °C

Disclaimer: La presente documentazione non ha funzione sostitutiva e non deve essere utilizzata per stabilire l'idoneità o l'affidabilità di questi prodotti per le applicazioni di utenti specifici

Confezionamenti

Unità di misura confezione 1	PCE
Num.unità in pkg.	1
Confezione 1: altezza	22,500 cm
Confezione 1: larghezza	36,000 cm
Confezione 1: profondità	26,000 cm
Peso imballo (Kg)	6,597 kg
Unità di misura confezione 2	P06
Numero di unità per confezione 2	6
Confezione 2: altezza	75,000 cm
Confezione 2: larghezza	60,000 cm
Confezione 2: profondità	80,000 cm
Confezione 2: peso	52,582 kg

Garanzia contrattuale

Garanzia (in mesi)	18
--------------------	----



Environmental Data

L'obiettivo di Schneider Electric è raggiungere lo status di Net Zero entro il 2050 attraverso partnership nella supply chain, materiali a basso impatto e circolarità, grazie alla nostra campagna "Use Better, Use Longer, Use Again" (Usa meglio, usa più a lungo, utilizza di nuovo), per prolungare la durata dei prodotti e la riciclabilità.

[Spiegazione dei Environmental Data](#) >

[Come valutiamo la sostenibilità dei prodotti](#) >

Use Better

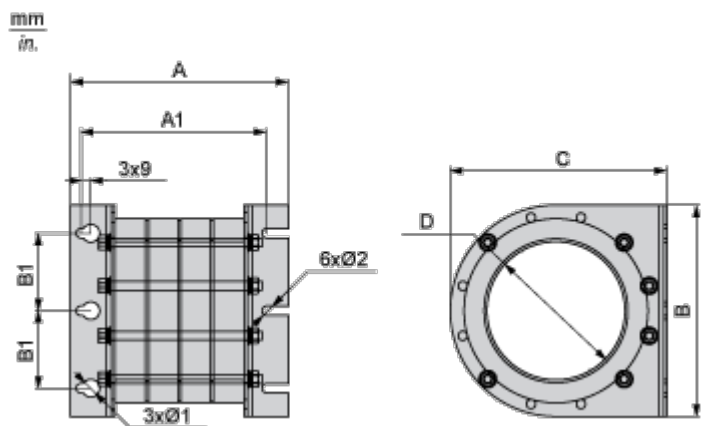
Materiali e imballaggio	
Confezione di cartone riciclato	No
Imballaggio senza plastica	No
Direttiva RoHS UE	Conformità proattiva (prodotto al di fuori dell'ambito legale di RoHS Unione europea)

Use Again

Reimballaggio e rifabbricazione	
Ritiro del prodotto	Sì

Disegni dimensionali

Dimensioni



Dimensioni in mm

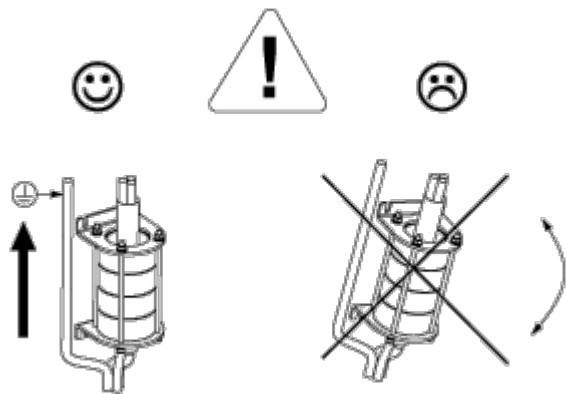
A	A1	B1	Ø1	Ø2	B	C	D
197,2	167,8	70	16	8,5	191	196	123,9

Dimensioni in in.

A	A1	B1	Ø1	Ø2	B	C	D
7,8	6,3	2,8	0,6	0,33	7,5	7,7	4,9

Montaggio e distanza spaziale

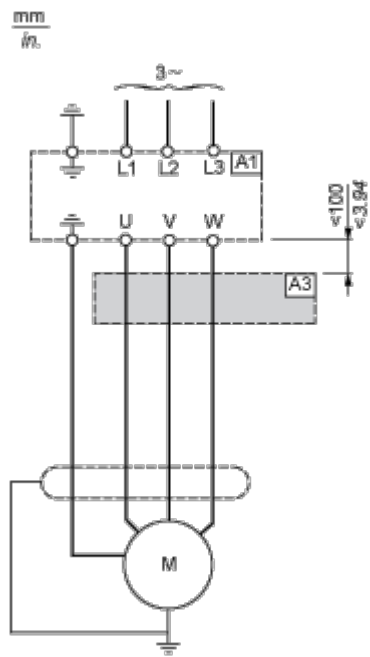
Raccomandazioni di montaggio



Connessioni e schema

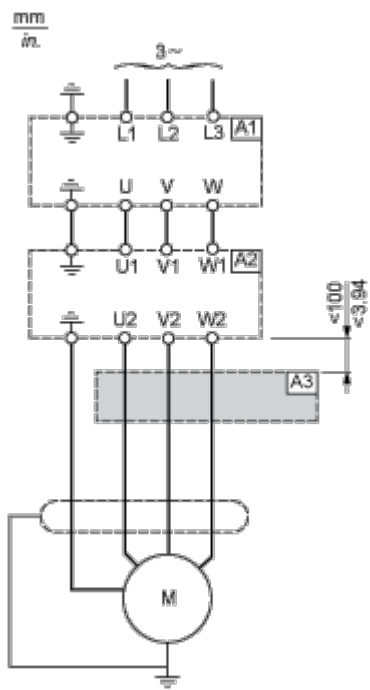
Schema consigliato

Connessione ai terminali di uscita dell'unità



- A1: Azionamento
- A3: Filtro modalità comune

Connessione ai terminali di uscita del filtro dv/dt o sinusoidale



- A1: Azionamento
- A2: Filtro dv/dt o sinusoidale

A3: Filtro modalità comune