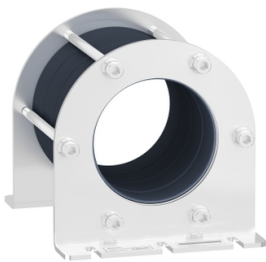


# Scheda dati

Specifiche



## filtro modo comune per riduzione corrente cuscinetti, 120ÂµH

VW3A5503

Prezzo: 1.328,00 EUR

### Presentazione

Tipo Prodotto	Common mode output filter
Compatibilità Gamma	Altivar Process ATV900 Altivar Process ATV600
valore induttanza	120 µH
compatibilità prodotto	Variatore di velocità ATV630 montaggio a parete, 15...90 kW, 380...480 V Variatore di velocità ATV650 montaggio a parete, 15...90 kW, 380...480 V Variatore di velocità ATV930 montaggio a parete, 15...90 kW, 380...480 V Variatore di velocità ATV950 montaggio a parete, 15...90 kW, 380...480 V Variatore di velocità ATV630 montaggio a parete, 7,5...45 kW, 200...240 V Variatore di velocità ATV930 montaggio a parete, 7,5...45 kW, 200...240 V

### Caratteristiche tecniche

Maximum motor cable length	150 m(cavo non schermato) motor: 15...90 kW 380...480 V, con 1 filter 150 m(cavo schermato) motor: 15...22 kW 380...480 V, con 1 filter 300 m(cavo schermato) motor: 15...22 kW 380...480 V, con 2 filter 300 m(cavo schermato) motor: 30...90 kW 380...480 V, con 1 filter + VW3A5504 500 m(cavo non schermato) motor: 15...22 kW 380...480 V, con 2 filter 500 m(cavo non schermato) motor: 30...90 kW 380...480 V, con 1 filter + VW3A5504 500 m(cavo schermato) motor: 15...22 kW 380...480 V, con 1 filter + VW3A5504 1000 m(cavo non schermato) motor: 15...22 kW 380...480 V, con 1 filter + VW3A5504 150 m(cavo non schermato) motor: 7,5...45 kW 200...240 V, con 1 filter 150 m(cavo schermato) motor: 7,5...11 kW 200...240 V, con 1 filter 300 m(cavo schermato) motor: 7,5...11 kW 200...240 V, con 2 filter 300 m(cavo schermato) motor: 15...45 kW 200...240 V, con 1 filter + VW3A5504 500 m(cavo non schermato) motor: 7,5...11 kW 200...240 V, con 2 filter 500 m(cavo non schermato) motor: 15...45 kW 200...240 V, con 1 filter + VW3A5504 500 m(cavo schermato) motor: 7,5...11 kW 200...240 V, con 1 filter + VW3A5504 1000 m(cavo non schermato) motor: 7,5...11 kW 200...240 V, con 1 filter + VW3A5504
corrente di saturazione	2,2 A
internal diameter	76 mm per 3-phase cable interno 76 mm per PE cable esterno
Classe Di Isolamento	Classe I
robustezza meccanica	Urti classe 3M4 conforme a IEC 60721-3-3 Vibrazioni classe 3M4 conforme a IEC 60721-3-3
Frequenza di commutazione	<= 10 kHz
massima frequenza di uscita	100 Hz
Altezza	161 mm
Larghezza	127,5 mm
Profondità	127,5 mm
Peso Netto	2,19 kg

### Ambiente

Disclaimer: La presente documentazione non ha funzione sostitutiva e non deve essere utilizzata per stabilire l'idoneità o l'affidabilità di questi prodotti per le applicazioni di utenti specifici

Umidità relativa	5...95 % senza condensa
Temperatura Ambiente Operativa	-15...60 °C
Temperatura Di Stoccaggio	-40...70 °C

## Confezionamenti

Unità di misura confezione 1	PCE
Num.unità in pkg.	1
Confezione 1: altezza	17,000 cm
Confezione 1: larghezza	27,700 cm
Confezione 1: profondità	18,000 cm
Peso imballo (Kg)	2,574 kg
Unità di misura confezione 2	P06
Numero di unità per confezione 2	24
Confezione 2: altezza	75,000 cm
Confezione 2: larghezza	60,000 cm
Confezione 2: profondità	80,000 cm
Confezione 2: peso	74,776 kg

## Garanzia contrattuale

Garanzia (in mesi)	18
--------------------	----



## Environmental Data

L'obiettivo di Schneider Electric è raggiungere lo status di Net Zero entro il 2050 attraverso partnership nella supply chain, materiali a basso impatto e circolarità, grazie alla nostra campagna "Use Better, Use Longer, Use Again" (Usa meglio, usa più a lungo, utilizza di nuovo), per prolungare la durata dei prodotti e la riciclabilità.

[Spiegazione dei Environmental Data](#) >

[Come valutiamo la sostenibilità dei prodotti](#) >

### Use Better

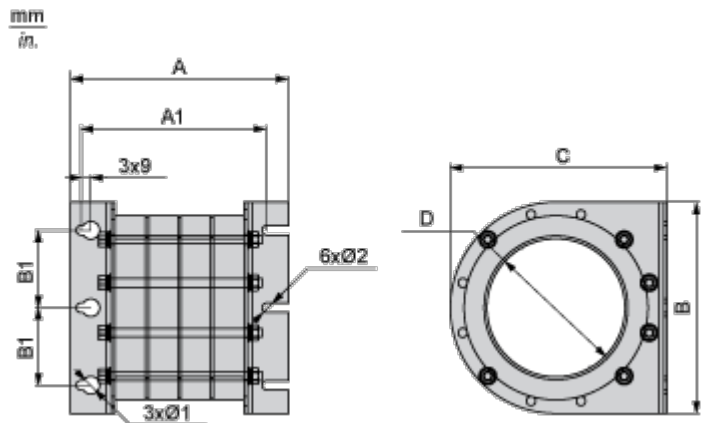
Materiali e imballaggio	
Confezione di cartone riciclato	No
Imballaggio senza plastica	No
<a href="#">Direttiva RoHS UE</a>	Conformità proattiva (prodotto al di fuori dell'ambito legale di RoHS Unione europea)

### Use Again

Reimballaggio e rifabbricazione	
Ritiro del prodotto	Sì

Disegni dimensionali

Dimensioni



Dimensioni in mm

A	A1	B1	Ø1	Ø2	B	C	D
160	137	45	13	6,5	127,5	127,5	75

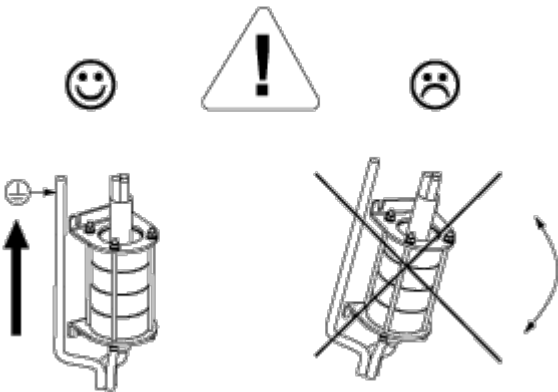
Dimensioni in in.

A	A1	B1	Ø1	Ø2	B	C	D
6,3	5,1	1,8	0,5	0,26	5,0	5,0	3,0

Montaggio e distanza spaziale

Raccomandazioni di montaggio

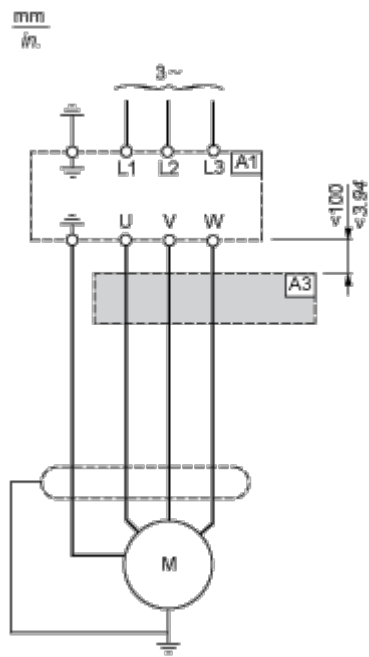
---



Connessioni e schema

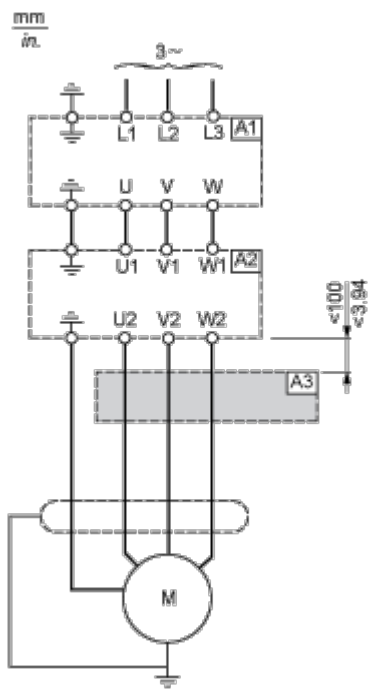
Schema consigliato

Connessione ai terminali di uscita dell'unità



- A1: Azionamento
- A3: Filtro modalità comune

Connessione ai terminali di uscita del filtro dv/dt o sinusoidale



- A1: Azionamento
- A2: Filtro dv/dt o sinusoidale

A3: Filtro modalità comune