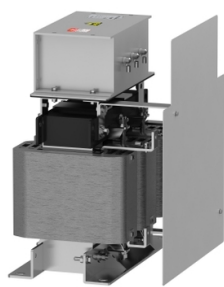


Scheda dati

Specifiche



Filtro sinus uscita, Altivar, 180 A, per variatore di velocità

VW3A5406

Prezzo: 4.964,00 EUR

Presentazione

Tipo Prodotto	Filtro sinusoidale
Compatibilità Gamma	Altivar Process ATV900 Altivar Process ATV600
Prodotto Per Applicazioni Specifiche	Filtro uscita

Caratteristiche tecniche

Maximum motor cable length	1000 m cavo non schermato 500 m cavo schermato
Corrente Nominale [In]	180 A
perdite termiche	411 W a 4 kHz
compatibilità prodotto	Variatore di velocità ATV630 montaggio a parete, motor: 30 kW, 200...240 V Variatore di velocità ATV630 montaggio a parete, motor: 37 kW, 200...240 V Variatore di velocità ATV630 montaggio a parete, motor: 45 kW, 200...240 V Variatore di velocità ATV630 montaggio a parete, motor: 55 kW, 380...480 V Variatore di velocità ATV630 montaggio a parete, motor: 75 kW, 380...480 V Variatore di velocità ATV630 montaggio a parete, motor: 90 kW, 380...480 V Variatore di velocità ATV650 montaggio a parete, motor: 55 kW, 380...480 V Variatore di velocità ATV650 montaggio a parete, motor: 75 kW, 380...480 V Variatore di velocità ATV650 montaggio a parete, motor: 90 kW, 380...480 V Variatore di velocità ATV930 montaggio a parete, motor: 30 kW, 200...240 V Variatore di velocità ATV930 montaggio a parete, motor: 37 kW, 200...240 V Variatore di velocità ATV930 montaggio a parete, motor: 45 kW, 200...240 V Variatore di velocità ATV930 montaggio a parete, motor: 55 kW, 380...480 V Variatore di velocità ATV930 montaggio a parete, motor: 75 kW, 380...480 V Variatore di velocità ATV930 montaggio a parete, motor: 90 kW, 380...480 V Variatore di velocità ATV950 montaggio a parete, motor: 55 kW, 380...480 V Variatore di velocità ATV950 montaggio a parete, motor: 75 kW, 380...480 V Variatore di velocità ATV950 montaggio a parete, motor: 90 kW, 380...480 V
Collegamento elettrico	M10 copper bar, capacità connessione: 120 mm² / AWG 4/0
Altitudine di funzionamento	<= 1000 m senza declassamento corrente 1000...4000 m con declassamento corrente dell'1% per 100 m
Frequenza di commutazione	2,5...6 kHz
massima frequenza di uscita	100 Hz
Maximum voltage drop at rated load	8 %
tensione ammessa	480 V CA
corrente max	1,20 x corrente nominale (durata = 60 s)
Larghezza	430 mm
Altezza	350 mm
Profondità	495 mm
Peso Netto	90 kg

Disclaimer: La presente documentazione non ha funzione sostitutiva e non deve essere utilizzata per stabilire l'idoneità o l'affidabilità di questi prodotti per le applicazioni di utenti specifici

Ambiente

Grado di protezione IP	IP00
Caratteristiche ambientali	Biological pollution resistance classe 3B1 conforme a IEC 60721-3-3 Resistenza ad atmosfere chimiche classe 3C3 conforme a IEC 60721-3-3 Resistenza ad ambienti polverosi classe 3S3 conforme a IEC 60721-3-3
Grado di inquinamento	3 conforme a IEC 61800-5-1
Umidità relativa	5...95 % senza condensa
Temperatura ambiente di funzionamento	50...60 °C (con declassamento corrente dell'1,5% per °C) -15...50 °C (senza declassamento corrente)
Temperatura Di Stoccaggio	-40...70 °C
robustezza meccanica	Urti classe 3M4 conforme a IEC 60721-3-3 Vibrazioni classe 3M4 conforme a IEC 60721-3-3

Confezionamenti

Unità di misura confezione 1	PCE
Num.unità in pkg.	1
Confezione 1: altezza	73,000 cm
Confezione 1: larghezza	45,000 cm
Confezione 1: profondità	80,000 cm
Peso imballo (Kg)	98,000 kg

Garanzia contrattuale

Garanzia (in mesi)	18
--------------------	----



Environmental Data

L'obiettivo di Schneider Electric è raggiungere lo status di Net Zero entro il 2050 attraverso partnership nella supply chain, materiali a basso impatto e circolarità, grazie alla nostra campagna "Use Better, Use Longer, Use Again" (Usa meglio, usa più a lungo, utilizza di nuovo), per prolungare la durata dei prodotti e la riciclabilità.

[Spiegazione dei Environmental Data](#) >

[Come valutiamo la sostenibilità dei prodotti](#) >

Use Better

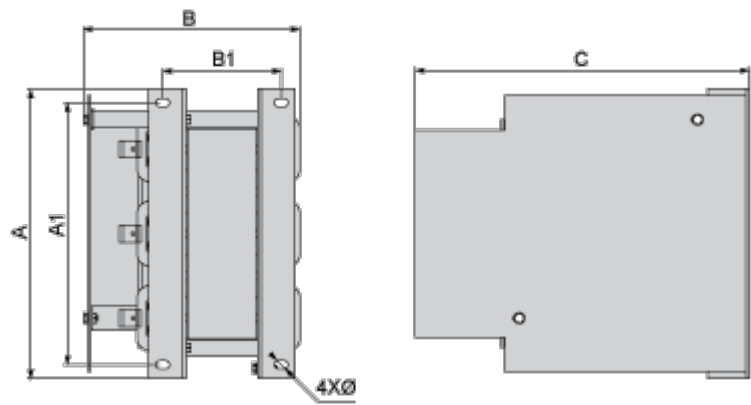
Materiali e imballaggio	
Confezione di cartone riciclato	No
Imballaggio senza plastica	No
Direttiva RoHS UE	Conformità proattiva (prodotto al di fuori dell'ambito legale di RoHS Unione europea)

Use Again

Reimballaggio e rifabbricazione	
Ritiro del prodotto	Sì

Disegni dimensionali

Dimensioni



Dimensioni in mm

A	B	C	A1	B1	Ø
430	325	495	380	172	12

Dimensioni in in.

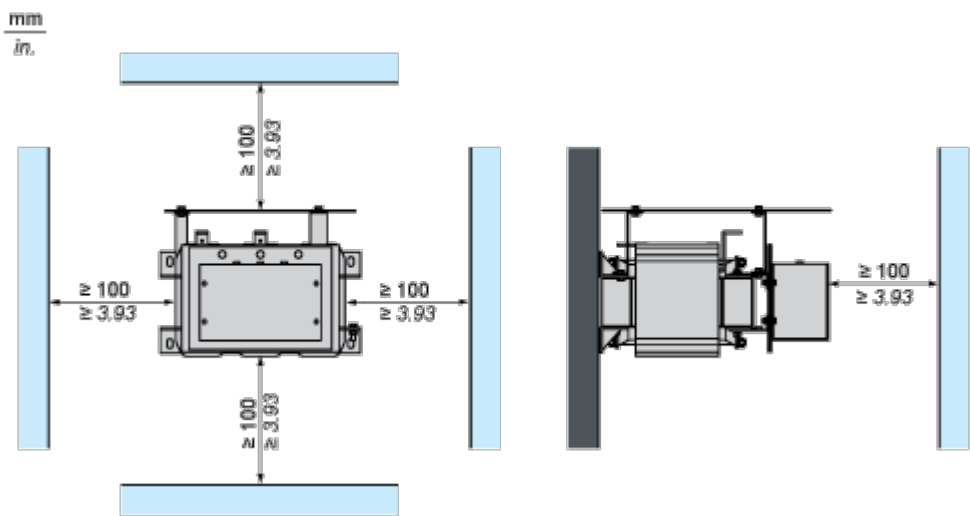
A	B	C	A1	B1	Ø
16,9	12,8	19,5	15	6,8	0,47

Montaggio e distanza spaziale

Montaggio e distanza

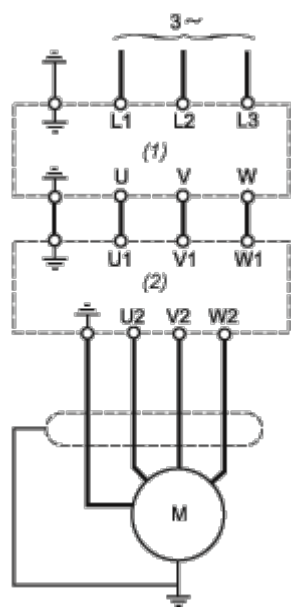


(1) Filtro



Conessioni e schema

Schema consigliato



- (1) Controllo
- (2) Filtro