

Scheda dati

Specifiche



Filtro sinus uscita, Altivar, 25A, per variatore di velocità

VW3A5403

Prezzo: 1.192,00 EUR

Presentazione

Tipo Prodotto	Filtro sinusoidale
Compatibilità Gamma	Altivar Process ATV900 Altivar Process ATV600

Prodotto Per Applicazioni Specifiche	Filtro uscita
--------------------------------------	---------------

Caratteristiche tecniche

Maximum motor cable length	1000 m cavo non schermato 500 m cavo schermato
Corrente Nominale [In]	25 A
perdite termiche	103 W a 4 kHz
compatibilità prodotto	Variatore di velocità ATV630 montaggio a parete, motor: 7,5 kW, 380...480 V Variatore di velocità ATV630 montaggio a parete, motor: 11 kW, 380...480 V Variatore di velocità ATV630 montaggio a parete, motor: 4 kW, 200...240 V Variatore di velocità ATV650 montaggio a parete, motor: 7,5 kW, 380...480 V Variatore di velocità ATV650 montaggio a parete, motor: 11 kW, 380...480 V Variatore di velocità ATV930 montaggio a parete, motor: 7,5 kW, 380...480 V Variatore di velocità ATV930 montaggio a parete, motor: 11 kW, 380...480 V Variatore di velocità ATV930 montaggio a parete, motor: 4 kW, 200...240 V Variatore di velocità ATV950 montaggio a parete, motor: 7,5 kW, 380...480 V Variatore di velocità ATV950 montaggio a parete, motor: 11 kW, 380...480 V
Collegamento elettrico	morsettiera, capacità connessione: 10 mm² / AWG 8
Altitudine di funzionamento	<= 1000 m senza declassamento corrente 1000...4000 m con declassamento corrente dell'1% per 100 m
Frequenza di commutazione	4...8 kHz
massima frequenza di uscita	100 Hz
Maximum voltage drop at rated load	8 %
tensione ammissa	480 V CA
corrente max	1,20 x corrente nominale (durata = 60 s)
Larghezza	295 mm
Altezza	530 mm
Profondità	215 mm
Peso Netto	20 kg

Ambiente

Grado di protezione IP	IP20 IP21 (con kit VW3A53902)
------------------------	----------------------------------

Caratteristiche ambientali	Biological pollution resistance classe 3B1 conforme a IEC 60721-3-3 Resistenza ad atmosfere chimiche classe 3C3 conforme a IEC 60721-3-3 Resistenza ad ambienti polverosi classe 3S3 conforme a IEC 60721-3-3
----------------------------	---

Disclaimer: La presente documentazione non ha funzione sostitutiva e non deve essere utilizzata per stabilire l'idoneità o l'affidabilità di questi prodotti per le applicazioni di utenti specifici

Grado di inquinamento	2 conforme a IEC 61800-5-1
Umidità relativa	5...95 % senza condensa
Temperatura ambiente di funzionamento	50...60 °C (con declassamento corrente dell'1,5% per °C) -15...50 °C (senza declassamento corrente)
Temperatura Di Stoccaggio	-40...70 °C
robustezza meccanica	Urti classe 3M4 conforme a IEC 60721-3-3 Vibrazioni classe 3M4 conforme a IEC 60721-3-3

Confezionamenti

Unità di misura confezione 1	PCE
Num.unità in pkg.	1
Confezione 1: altezza	36,500 cm
Confezione 1: larghezza	38,800 cm
Confezione 1: profondità	58,500 cm
Peso imballo (Kg)	28,400 kg
Unità di misura confezione 2	P06
Numero di unità per confezione 2	4
Confezione 2: altezza	105,000 cm
Confezione 2: larghezza	60,000 cm
Confezione 2: profondità	80,000 cm
Confezione 2: peso	127,000 kg

Garanzia contrattuale

Garanzia (in mesi)	18
--------------------	----



Environmental Data

L'obiettivo di Schneider Electric è raggiungere lo status di Net Zero entro il 2050 attraverso partnership nella supply chain, materiali a basso impatto e circolarità, grazie alla nostra campagna "Use Better, Use Longer, Use Again" (Usa meglio, usa più a lungo, utilizza di nuovo), per prolungare la durata dei prodotti e la riciclabilità.

[Spiegazione dei Environmental Data](#) >

[Come valutiamo la sostenibilità dei prodotti](#) >

Use Better

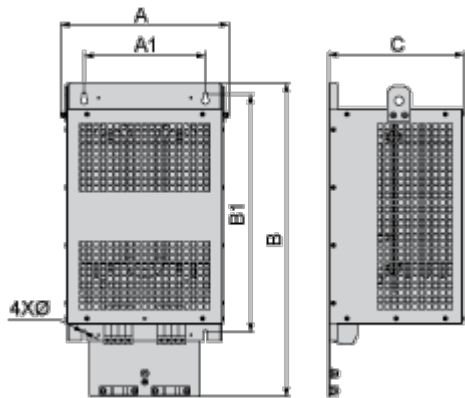
Materiali e imballaggio	
Confezione di cartone riciclato	No
Imballaggio senza plastica	No
Direttiva RoHS UE	Conformità proattiva (prodotto al di fuori dell'ambito legale di RoHS Unione europea)

Use Again

Reimballaggio e rifabbricazione	
Ritiro del prodotto	Sì

Disegni dimensionali

Dimensioni



Dimensioni in mm

A	B	C	A1	B1	Ø
280	520	215	210	411	7

Dimensioni in in.

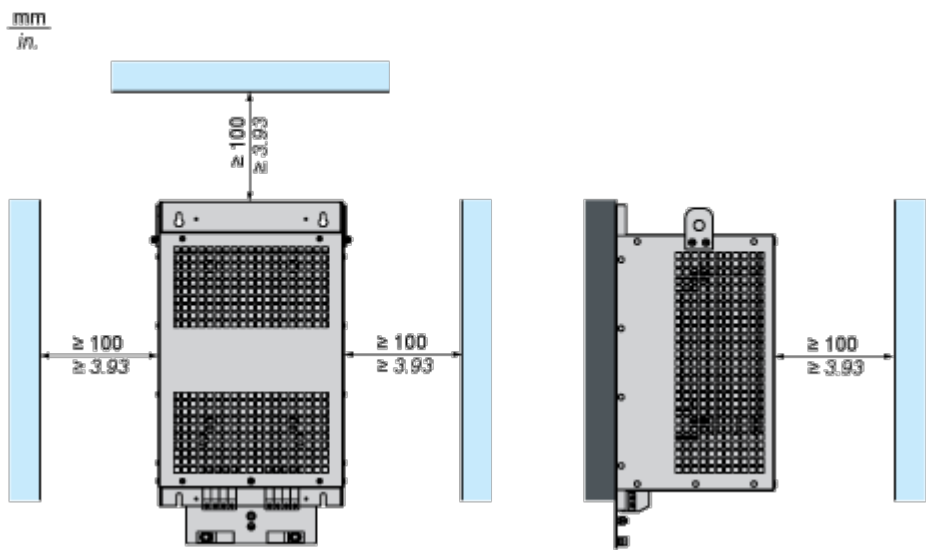
A	B	C	A1	B1	Ø
11,0	20,5	8,5	8,3	16,2	0,28

Montaggio e distanza spaziale

Montaggio e distanza

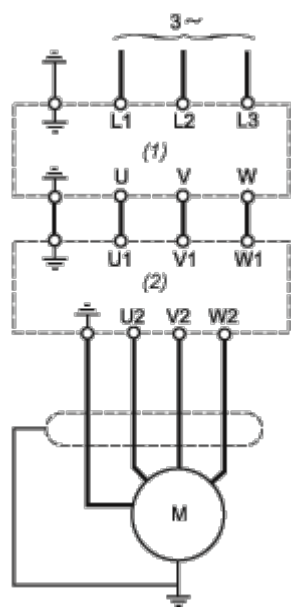


(1) Filtro



Conessioni e schema

Schema consigliato



- (1) Controllo
- (2) Filtro