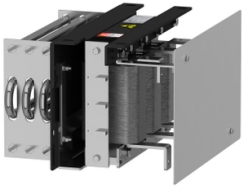


# Scheda dati

Specifiche



Filtro uscita dv dt, Altivar, per  
variatore di velocità, da 30 a 90 kW,  
180 A, IP00

VW3A5306

Prezzo: 1.337,00 EUR

## Presentazione

Tipo Prodotto	Dv/dt filter
Compatibilità Gamma	Altivar Process ATV900 Easy Altivar 610 Altivar Process ATV600 Altivar Machine ATV340
Prodotto Per Applicazioni Specifiche	Filtro uscita
Corrente nominale [In]	180 A
compatibilità prodotto	ATV630 variatore di velocità montaggio a parete - 30 kW, 200...240 V ATV630 variatore di velocità montaggio a parete - 37 kW, 200...240 V ATV630 variatore di velocità montaggio a parete - 45 kW, 200...240 V ATV630 variatore di velocità montaggio a parete - 55 kW, 380...480 V ATV630 variatore di velocità montaggio a parete - 75 kW, 380...480 V ATV630 variatore di velocità montaggio a parete - 90 kW, 380...480 V ATV650 variatore di velocità montaggio a parete - 55 kW, 380...480 V ATV650 variatore di velocità montaggio a parete - 75 kW, 380...480 V ATV650 variatore di velocità montaggio a parete - 90 kW, 380...480 V ATV610 variatore di velocità - 55 kW, 380...415 V ATV610 variatore di velocità - 75 kW, 380...415 V ATV610 variatore di velocità - 90 kW, 380...415 V ATV930 variatore di velocità montaggio a parete - 30 kW, 200...240 V ATV930 variatore di velocità montaggio a parete - 37 kW, 200...240 V ATV930 variatore di velocità montaggio a parete - 45 kW, 200...240 V ATV930 variatore di velocità montaggio a parete - 55 kW, 380...480 V ATV930 variatore di velocità montaggio a parete - 75 kW, 380...480 V ATV930 variatore di velocità montaggio a parete - 90 kW, 380...480 V ATV950 variatore di velocità montaggio a parete - 55 kW, 380...480 V ATV950 variatore di velocità montaggio a parete - 75 kW, 380...480 V ATV950 variatore di velocità montaggio a parete - 90 kW, 380...480 V
nedded quantity	1
collegamento elettrico	Copper bar M10, capacità connessione: 120 mm² / AWG 4/0

## Caratteristiche tecniche

Maximum motor cable length	500 m cavo non schermato 300 m cavo schermato
dv/dt	3000 V/µs max a 200...240 V 3000 V/µs max a 380...480 V
perdite termiche	176 W a 4 kHz
maximum drive output frequency	100 Hz
Temperatura ambiente di funzionamento	-10...50 °C (senza declassamento corrente) 50...60 °C (con declassamento corrente dell'1,5% per °C)
Altitudine di funzionamento	0...1000 m senza declassamento corrente 1000...4000 m con declassamento corrente dell'1% per 100 m
Larghezza	380 mm
Altezza	350 mm

Disclaimer: La presente documentazione non ha funzione sostitutiva e non deve essere utilizzata per stabilire l'idoneità o l'affidabilità di questi prodotti per le applicazioni di utenti specifici

Profondità	235 mm
Peso Netto	22 kg

## Ambiente

Grado di protezione IP	IP00
Temperatura Di Stoccaggio	-40...70 °C

## Confezionamenti

Unità di misura confezione 1	PCE
Num.unità in pkg.	1
Confezione 1: altezza	37,700 cm
Confezione 1: larghezza	39,800 cm
Confezione 1: profondità	44,500 cm
Peso imballo (Kg)	29,400 kg

## Garanzia contrattuale

Garanzia (in mesi)	18
--------------------	----



## Environmental Data

L'obiettivo di Schneider Electric è raggiungere lo status di Net Zero entro il 2050 attraverso partnership nella supply chain, materiali a basso impatto e circolarità, grazie alla nostra campagna "Use Better, Use Longer, Use Again" (Usa meglio, usa più a lungo, utilizza di nuovo), per prolungare la durata dei prodotti e la riciclabilità.

[Spiegazione dei Environmental Data](#) >

[Come valutiamo la sostenibilità dei prodotti](#) >

### Use Better

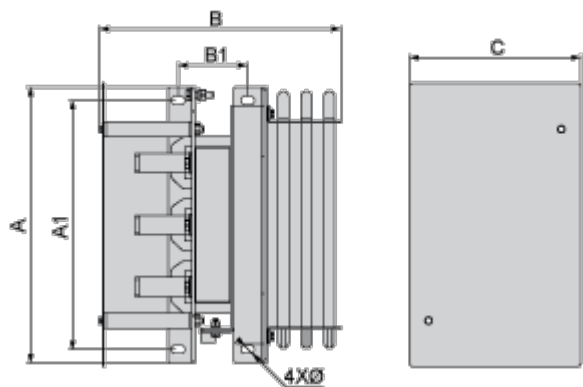
Materiali e imballaggio	
Confezione di cartone riciclato	No
Imballaggio senza plastica	No
<a href="#">Direttiva RoHS UE</a>	Conformità proattiva (prodotto al di fuori dell'ambito legale di RoHS Unione europea)

### Use Again

Reimballaggio e rifabbricazione	
Ritiro del prodotto	Sì

Disegni dimensionali

Dimensioni



Dimensioni in mm

A	B	C	A1	B1	Ø
380	325	235	325	91	11

Dimensioni in in.

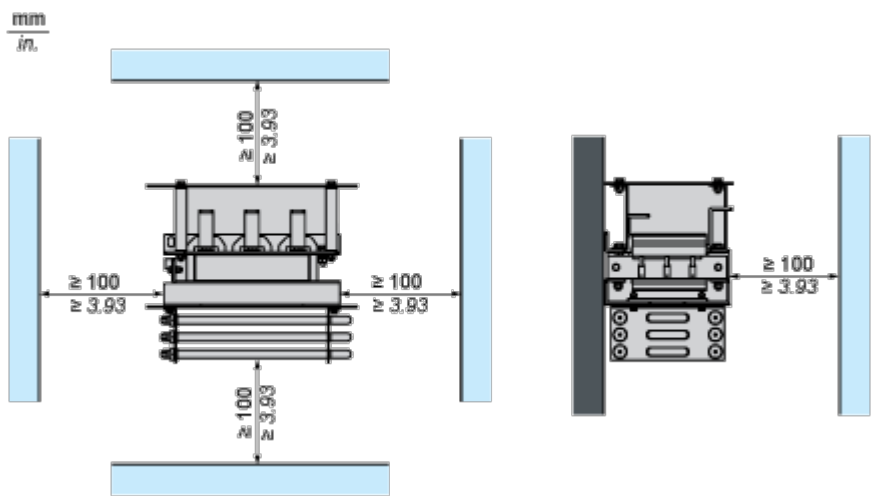
A	B	C	A1	B1	Ø
15	12,8	9,3	12,8	3,6	0,43

Montaggio e distanza spaziale

Montaggio e distanza

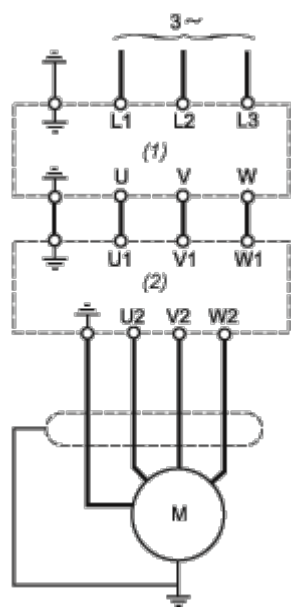


(1) Filtro



Conessioni e schema

Schema consigliato



- (1) Controllo
- (2) Filtro