

# Scheda dati

Specifiche



Filtro uscita dv dt, Altivar, per  
variatore di velocità, da 1,5 a 5,5  
kW, 15 A, IP20

VW3A5302

Prezzo: 518,00 EUR

## Presentazione

Tipo Prodotto	Dv/dt filter
Compatibilità Gamma	Altivar Process ATV900 Easy Altivar 610 Altivar Process ATV600 Altivar Machine ATV340
Prodotto Per Applicazioni Specifiche	Filtro uscita
Corrente nominale [In]	15 A
compatibilità prodotto	ATV630 variatore di velocità montaggio a parete - 3 kW, 380...480 V ATV630 variatore di velocità montaggio a parete - 4 kW, 380...480 V ATV630 variatore di velocità montaggio a parete - 5,5 kW, 380...480 V ATV630 variatore di velocità montaggio a parete - 1,5 kW, 200...240 V ATV630 variatore di velocità montaggio a parete - 2,2 kW, 200...240 V ATV630 variatore di velocità montaggio a parete - 3 kW, 200...240 V ATV650 variatore di velocità montaggio a parete - 3 kW, 380...480 V ATV650 variatore di velocità montaggio a parete - 4 kW, 380...480 V ATV650 variatore di velocità montaggio a parete - 5,5 kW, 380...480 V ATV610 variatore di velocità - 3 kW, 380...415 V ATV610 variatore di velocità - 4 kW, 380...415 V ATV610 variatore di velocità - 5,5 kW, 380...415 V ATV930 variatore di velocità montaggio a parete - 3 kW, 380...480 V ATV930 variatore di velocità montaggio a parete - 4 kW, 380...480 V ATV930 variatore di velocità montaggio a parete - 5,5 kW, 380...480 V ATV930 variatore di velocità montaggio a parete - 1,5 kW, 200...240 V ATV930 variatore di velocità montaggio a parete - 2,2 kW, 200...240 V ATV930 variatore di velocità montaggio a parete - 3 kW, 200...240 V ATV950 variatore di velocità montaggio a parete - 3 kW, 380...480 V ATV950 variatore di velocità montaggio a parete - 4 kW, 380...480 V ATV950 variatore di velocità montaggio a parete - 5,5 kW, 380...480 V
nedded quantity	1
collegamento elettrico	Morsettiera, capacità connessione: 6 mm² / AWG 10

## Caratteristiche tecniche

Maximum motor cable length	300 m cavo non schermato 300 m cavo schermato
dv/dt	3000 V/µs max a 200...240 V 3000 V/µs max a 380...480 V
perdite termiche	38 W a 4 kHz
maximum drive output frequency	100 Hz
Temperatura ambiente di funzionamento	-10...50 °C (senza declassamento corrente) 50...60 °C (con declassamento corrente dell'1,5% per °C)
Altitudine di funzionamento	0...1000 m senza declassamento corrente 1000...4000 m con declassamento corrente dell'1% per 100 m
Larghezza	295 mm
Altezza	535 mm

Disclaimer: La presente documentazione non ha funzione sostitutiva e non deve essere utilizzata per stabilire l'idoneità o l'affidabilità di questi prodotti per le applicazioni di utenti specifici

Profondità	215 mm
Peso Netto	12 kg

## Ambiente

Grado di protezione IP	IP20 IP21 (con kit VW3A53902)
Temperatura Di Stoccaggio	-40...70 °C

## Confezionamenti

Unità di misura confezione 1	PCE
Num.unità in pkg.	1
Confezione 1: altezza	39,0 cm
Confezione 1: larghezza	59,0 cm
Confezione 1: profondità	36,6 cm
Peso imballo (Kg)	18,8 kg

## Garanzia contrattuale

Garanzia (in mesi)	18
--------------------	----



## Environmental Data

L'obiettivo di Schneider Electric è raggiungere lo status di Net Zero entro il 2050 attraverso partnership nella supply chain, materiali a basso impatto e circolarità, grazie alla nostra campagna "Use Better, Use Longer, Use Again" (Usa meglio, usa più a lungo, utilizza di nuovo), per prolungare la durata dei prodotti e la riciclabilità.

[Spiegazione dei Environmental Data](#) >

[Come valutiamo la sostenibilità dei prodotti](#) >

### Use Better

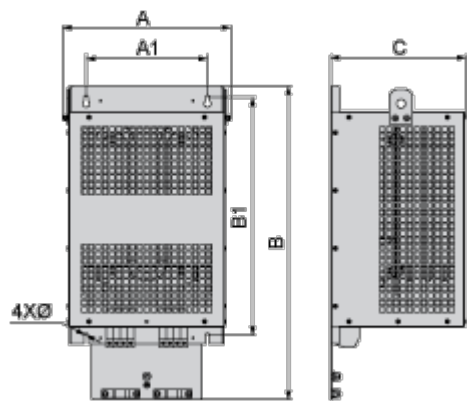
Materiali e imballaggio	
Confezione di cartone riciclato	No
Imballaggio senza plastica	No
<a href="#">Direttiva RoHS UE</a>	Conformità proattiva (prodotto al di fuori dell'ambito legale di RoHS Unione europea)

### Use Again

Reimballaggio e rifabbricazione	
Ritiro del prodotto	Sì

Disegni dimensionali

Dimensioni



Dimensioni in mm

A	B	C	A1	B1	Ø
285	520	215	210	411	7

Dimensioni in in.

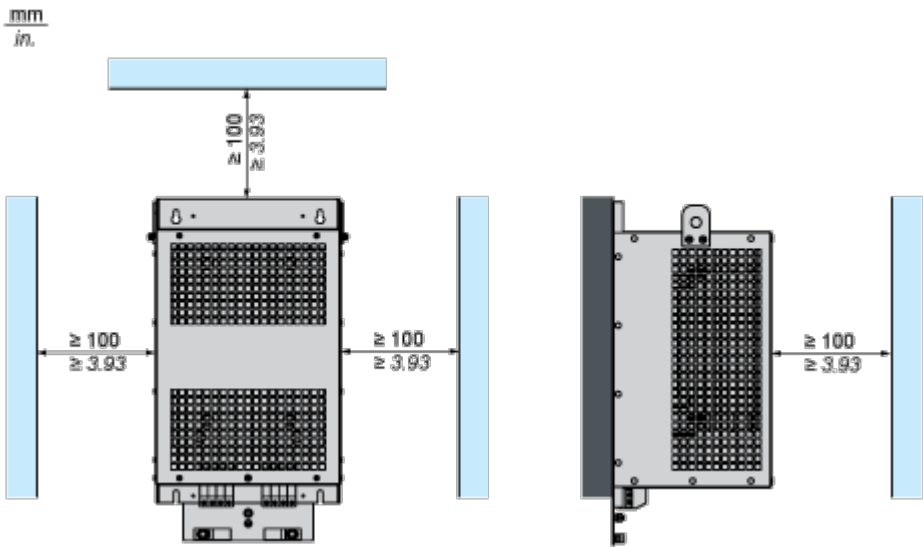
A	B	C	A1	B1	Ø
11,2	20,5	8,5	8,3	16,2	0,28

Montaggio e distanza spaziale

Montaggio e distanza

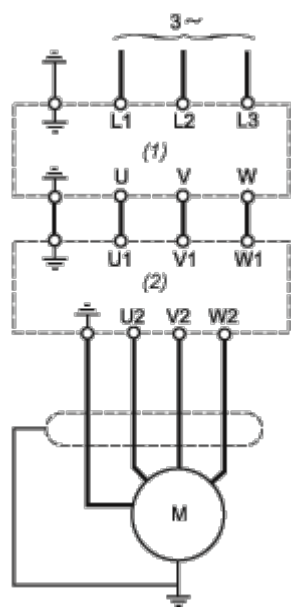


(1) Filtro



Conessioni e schema

Schema consigliato



- (1) Controllo
- (2) Filtro