

Scheda dati

Specifiche



Filtro uscita dv dt , Altivar, per
variatore di velocità, da 0,75 a 2,2
kW, 6 A, IP20

VW3A5301

Prezzo: 374,00 EUR

Presentazione

| | |
|--------------------------------------|---|
| Tipo Prodotto | Dv/dt filter |
| Compatibilità Gamma | Altivar Process ATV600 Altivar Process ATV900 Easy Altivar 610 Altivar Machine ATV340 |
| Prodotto Per Applicazioni Specifiche | Filtro uscita |
| Corrente nominale [In] | 6 A |
| compatibilità prodotto | ATV630 variatore di velocità montaggio a parete - 0,75 kW, 380...480 V ATV630 variatore di velocità montaggio a parete - 1,5 kW, 380...480 V ATV630 variatore di velocità montaggio a parete - 2,2 kW, 380...480 V ATV630 variatore di velocità montaggio a parete - 0,75 kW, 200...240 V ATV650 variatore di velocità montaggio a parete - 0,75 kW, 380...480 V ATV650 variatore di velocità montaggio a parete - 1,5 kW, 380...480 V ATV650 variatore di velocità montaggio a parete - 2,2 kW, 380...480 V ATV610 variatore di velocità - 0,75 kW, 380...415 V ATV610 variatore di velocità - 1,5 kW, 380...415 V ATV610 variatore di velocità - 2,2 kW, 380...415 V ATV930 variatore di velocità montaggio a parete - 0,75 kW, 380...480 V ATV930 variatore di velocità montaggio a parete - 1,5 kW, 380...480 V ATV930 variatore di velocità montaggio a parete - 2,2 kW, 380...480 V ATV930 variatore di velocità montaggio a parete - 0,75 kW, 200...240 V ATV950 variatore di velocità montaggio a parete - 0,75 kW, 380...480 V ATV950 variatore di velocità montaggio a parete - 1,5 kW, 380...480 V ATV950 variatore di velocità montaggio a parete - 2,2 kW, 380...480 V |
| nedded quantity | 1 |
| collegamento elettrico | Morsettiere, capacità connessione: 6 mm² / AWG 10 |

Caratteristiche tecniche

| | |
|---------------------------------------|--|
| Maximum motor cable length | 300 m cavo non schermato 300 m cavo schermato |
| dv/dt | 3000 V/µs max a 200...240 V 3000 V/µs max a 380...480 V |
| perdite termiche | 16 W a 4 kHz |
| maximum drive output frequency | 100 Hz |
| Temperatura ambiente di funzionamento | -10...50 °C (senza declassamento corrente) 50...60 °C (con declassamento corrente dell'1,5% per °C) |
| Altitudine di funzionamento | 0...1000 m senza declassamento corrente 1000...4000 m con declassamento corrente dell'1% per 100 m |
| larghezza | 295 mm |
| Altezza | 535 mm |
| Profondità | 215 mm |
| Peso Netto | 11 kg |

Disclaimer: La presente documentazione non ha funzione sostitutiva e non deve essere utilizzata per stabilire l'idoneità o l'affidabilità di questi prodotti per le applicazioni di utenti specifici

Ambiente

| | |
|---------------------------|----------------------------------|
| Grado di protezione IP | IP20 IP21 (con kit VW3A53902) |
| Temperatura Di Stoccaggio | -40...70 °C |

Confezionamenti

| | |
|------------------------------|-----------|
| Unità di misura confezione 1 | PCE |
| Num.unità in pkg. | 1 |
| Confezione 1: altezza | 52,000 cm |
| Confezione 1: larghezza | 60,000 cm |
| Confezione 1: profondità | 80,000 cm |
| Peso imballo (Kg) | 38,000 kg |

Garanzia contrattuale

| | |
|--------------------|----|
| Garanzia (in mesi) | 18 |
|--------------------|----|



Environmental Data

L'obiettivo di Schneider Electric è raggiungere lo status di Net Zero entro il 2050 attraverso partnership nella supply chain, materiali a basso impatto e circolarità, grazie alla nostra campagna "Use Better, Use Longer, Use Again" (Usa meglio, usa più a lungo, utilizza di nuovo), per prolungare la durata dei prodotti e la riciclabilità.

[Spiegazione dei Environmental Data](#) >

[Come valutiamo la sostenibilità dei prodotti](#) >

Use Better

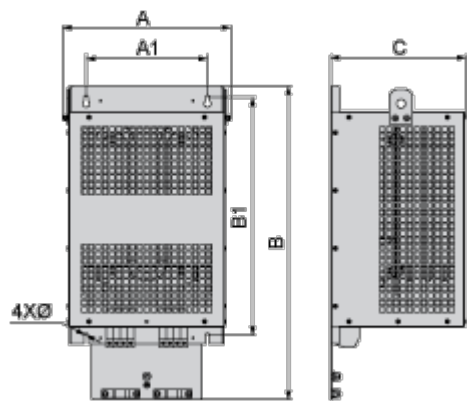
| Materiali e imballaggio | |
|-----------------------------------|---|
| Confezione di cartone riciclato | No |
| Imballaggio senza plastica | No |
| Direttiva RoHS UE | Conformità proattiva (prodotto al di fuori dell'ambito legale di RoHS Unione europea) |

Use Again

| Reimballaggio e rifabbricazione | |
|---------------------------------|----|
| Ritiro del prodotto | Sì |

Disegni dimensionali

Dimensioni



Dimensioni in mm

| A | B | C | A1 | B1 | Ø |
|-----|-----|-----|-----|-----|---|
| 285 | 520 | 215 | 210 | 411 | 7 |

Dimensioni in in.

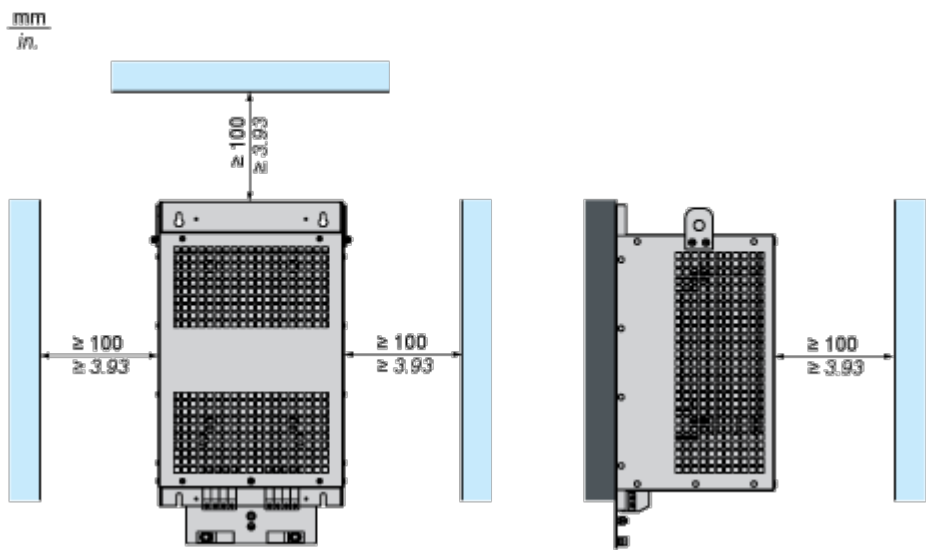
| A | B | C | A1 | B1 | Ø |
|------|------|-----|-----|------|------|
| 11,2 | 20,5 | 8,5 | 8,3 | 16,2 | 0,28 |

Montaggio e distanza spaziale

Montaggio e distanza

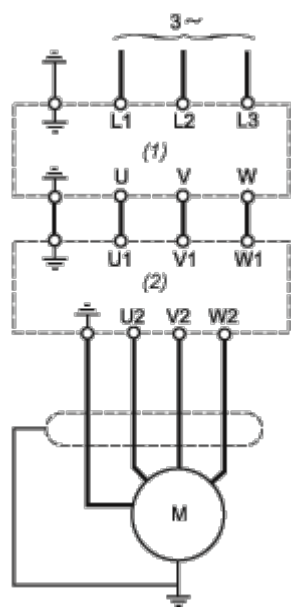


(1) Filtro



Conessioni e schema

Schema consigliato



- (1) Controllo
- (2) Filtro