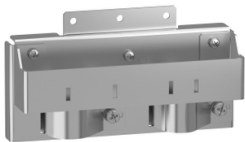


# Scheda dati

Specifiche



## Piastra EMC, Altivar ATV600, ATV900, ATV340, 30 kW...45 kW

VW3A47804

**Prezzo: 81,85 EUR**

### Presentazione

Gamma Prodotto	Altivar Easy 610 Altivar Process ATV600 Altivar Process ATV900 Altivar Machine ATV340
Tipo Di Accessori/Parti Separate	Piastra di montaggio
Accessorio / Parte Separata	Accessori di montaggio e fissaggio
compatibilità prodotto	ATV610 variatore di velocità 30 kW motore ATV610 variatore di velocità 37 kW motore ATV610 variatore di velocità 45 kW motore ATV630 variatore di velocità 30 kW motore ATV630 variatore di velocità 37 kW motore ATV630 variatore di velocità 45 kW motore ATV930 variatore di velocità 30 kW motore ATV930 variatore di velocità 37 kW motore ATV930 variatore di velocità 45 kW motore ATV340 variatore di velocità 30 kW motore ATV340 variatore di velocità 37 kW motore
Accessorio / Parte Separata	Variatore di velocità

### Caratteristiche tecniche

Composizione kit	viti 1 piastra EMC inferiore 1 piastra EMC superiore morsetti
Peso Netto	1 kg

### Confezionamenti

Unità di misura confezione 1	PCE
Num.unità in pkg.	1
Confezione 1: altezza	9,600 cm
Confezione 1: larghezza	30,500 cm
Confezione 1: profondità	30,500 cm
Peso imballo (Kg)	1,052 kg
Unità di misura confezione 2	S04
Numero di unità per confezione 2	3
Confezione 2: altezza	30,000 cm
Confezione 2: larghezza	40,000 cm
Confezione 2: profondità	60,000 cm
Confezione 2: peso	4,748 kg

Disclaimer: La presente documentazione non ha funzione sostitutiva e non deve essere utilizzata per stabilire l'idoneità o l'affidabilità di questi prodotti per le applicazioni di utenti specifici

# Garanzia contrattuale

Garanzia (in mesi)	18
--------------------	----



## Environmental Data

L'obiettivo di Schneider Electric è raggiungere lo status di Net Zero entro il 2050 attraverso partnership nella supply chain, materiali a basso impatto e circolarità, grazie alla nostra campagna "Use Better, Use Longer, Use Again" (Usa meglio, usa più a lungo, utilizza di nuovo), per prolungare la durata dei prodotti e la riciclabilità.

[Spiegazione dei Environmental Data](#) >

[Come valutiamo la sostenibilità dei prodotti](#) >

### Use Better

Materiali e imballaggio	
Confezione di cartone riciclato	No
Imballaggio senza plastica	No
<a href="#">Direttiva RoHS UE</a>	Conformità proattiva (prodotto al di fuori dell'ambito legale di RoHS Unione europea)

### Use Again

Reimballaggio e rifabbricazione	
Ritiro del prodotto	Sì