

Scheda dati

Specifiche



Filtro EMC input - interferenza radio, per variatore di velocità, 200 A

VW3A4708

Prezzo: 1.501,00 EUR

Presentazione

Gamma Prodotto	Altivar
Tipo Prodotto	Filtro di ingresso EMC
Compatibilità Gamma	Altivar Process ATV900 Altivar Machine ATV340 Altivar Process ATV600
compatibilità prodotto	Variatore di velocità ATV630 montaggio a parete, motore: 75 kW, 380...480 V Variatore di velocità ATV630 montaggio a parete, motore: 90 kW, 380...480 V Variatore di velocità ATV630 montaggio a parete, motore: 45 kW, 200...240 V Variatore di velocità ATV650 montaggio a parete, motore: 75 kW, 380...480 V Variatore di velocità ATV650 montaggio a parete, motore: 90 kW, 380...480 V Variatore di velocità ATV930 montaggio a parete, motore: 75 kW, 380...480 V Variatore di velocità ATV930 montaggio a parete, motore: 90 kW, 380...480 V Variatore di velocità ATV930 montaggio a parete, motore: 45 kW, 200...240 V Variatore di velocità ATV950 montaggio a parete, motore: 75 kW, 380...480 V Variatore di velocità ATV950 montaggio a parete, motore: 90 kW, 380...480 V Variatore di velocità ATV340 motore: 55 kW, 380...480 V Variatore di velocità ATV340 motore: 75 kW, 380...480 V
Prodotto Per Applicazioni Specifiche	Filtro di ingresso interferenza radio
Installazione	Su lato variatore di velocità
Corrente Nominale [In]	200 A
perdite termiche	32,5 W
Numero di fasi della rete	Trifase

Caratteristiche tecniche

collegamento elettrico	Morsetto 150 mm² 300 kcmil
Maximum motor cable length	150 m cavo motore schermato 4 kHz conforme a IEC 61800-3 categoria C2, 380...480 V 300 m cavo motore schermato 4 kHz conforme a IEC 61800-3 categoria C3, 380...480 V 150 m cavo motore schermato 4 kHz conforme a IEC 61800-3 categoria C2, 200...240 V 300 m cavo motore schermato 4 kHz conforme a IEC 61800-3 categoria C3, 200...240 V 50 m cavo motore schermato 4 kHz conforme a IEC 61800-3 categoria C1, 200...240 V 50 m cavo motore schermato 4 kHz conforme a IEC 61800-3 categoria C1, 380...480 V
maximum earth leakage current	13,9 mA a 400 V 50 Hz TN 13,9 mA a 400 V 50 Hz TT
power supply voltage	380...480 V 200...240 V
Tolleranza	10 %
robustezza meccanica	Urti classe 3M4 conforme a IEC 60721-3-3 Vibrazioni classe 3M4 conforme a IEC 60721-3-3

Disclaimer: La presente documentazione non ha funzione sostitutiva e non deve essere utilizzata per stabilire l'idoneità o l'affidabilità di questi prodotti per le applicazioni di utenti specifici

Larghezza	200 mm
Altezza	445 mm
Profondità	320 mm
Peso Netto	9,5 kg

Ambiente

Grado di protezione IP	IP20montaggio affiancato IP21con kit VW3A47908
umidità relativa	5...95 % senza condensa conforme a IEC 61800-5-1
Temperatura ambiente di funzionamento	-10...50 °C (senza declassamento corrente) 50...60 °C (con declassamento corrente dell'1,5% per °C)
Temperatura Di Stoccaggio	-40...70 °C
Altitudine di funzionamento	0...1000 m senza declassamento corrente 1000...4000 m con declassamento corrente dell'1% per 100 m
Norme	IEC 61800-3

Confezionamenti

Unità di misura confezione 1	PCE
Num.unità in pkg.	1
Confezione 1: altezza	28,000 cm
Confezione 1: larghezza	53,000 cm
Confezione 1: profondità	38,000 cm
Peso imballo (Kg)	18,749 kg
Unità di misura confezione 2	P06
Numero di unità per confezione 2	4
Confezione 2: altezza	75,000 cm
Confezione 2: larghezza	60,000 cm
Confezione 2: profondità	80,000 cm
Confezione 2: peso	83,496 kg

Garanzia contrattuale

Garanzia (in mesi)	18
--------------------	----



Environmental Data

L'obiettivo di Schneider Electric è raggiungere lo status di Net Zero entro il 2050 attraverso partnership nella supply chain, materiali a basso impatto e circolarità, grazie alla nostra campagna "Use Better, Use Longer, Use Again" (Usa meglio, usa più a lungo, utilizza di nuovo), per prolungare la durata dei prodotti e la riciclabilità.

[Spiegazione dei Environmental Data](#) >

[Come valutiamo la sostenibilità dei prodotti](#) >

Use Better

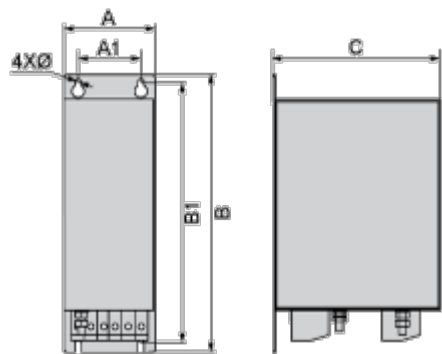
Materiali e imballaggio	
Confezione di cartone riciclato	No
Imballaggio senza plastica	No
Direttiva RoHS UE	Conformità proattiva (prodotto al di fuori dell'ambito legale di RoHS Unione europea)

Use Again

Reimballaggio e rifabbricazione	
Ritiro del prodotto	Sì

Disegni dimensionali

Dimensioni



Dimensioni in mm

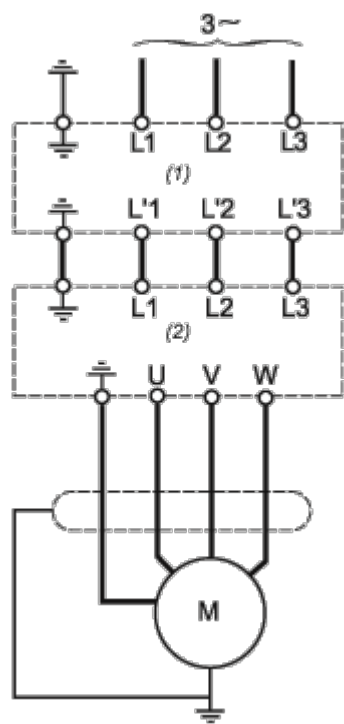
A	B	C	A1	B1	Ø
200	445	320	140	415	11

Dimensioni in in.

A	B	C	A1	B1	Ø
7,9	17,5	12,6	5,5	16,3	0,43

Conessioni e schema

Schema consigliato



- (1) Filtro
- (2) Controllo