

Scheda dati

Specifiche



Filtro EMC aggiuntivo - 160 A

VW3A4707

Prezzo: 1.258,00 EUR

Presentazione

| | |
|--------------------------------------|--|
| Gamma Prodotto | Altivar |
| Tipo Prodotto | Filtro di ingresso EMC |
| Compatibilità Gamma | Altivar Process ATV900 Altivar Machine ATV340 Altivar Process ATV600 |
| compatibilità prodotto | Variatore di velocità ATV630 montaggio a parete, motor: 55 kW, 380...480 V Variatore di velocità ATV630 montaggio a parete, motor: 30 kW, 200...240 V Variatore di velocità ATV630 montaggio a parete, motor: 37 kW, 200...240 V Variatore di velocità ATV650 montaggio a parete, motor: 55 kW, 380...480 V Variatore di velocità ATV930 montaggio a parete, motor: 55 kW, 380...480 V Variatore di velocità ATV930 montaggio a parete, motor: 30 kW, 200...240 V Variatore di velocità ATV930 montaggio a parete, motor: 37 kW, 200...240 V Variatore di velocità ATV950 montaggio a parete, motor: 55 kW, 380...480 V Variatore di velocità ATV340 motor: 45 kW, 380...480 V |
| Prodotto Per Applicazioni Specifiche | Filtro di ingresso interferenza radio |
| Installazione | Su lato variatore di velocità |
| Corrente nominale [In] | 160 A |
| perdite termiche | 25 W |
| Numero di fasi della rete | Trifase |

Caratteristiche tecniche

| | |
|-------------------------------|--|
| collegamento elettrico | Morsetto 150 mm² 300 kcmil |
| Maximum motor cable length | 150 m cavo motore schermato 4 kHz conforme a IEC 61800-3 categoria C2, 380...480 V 300 m cavo motore schermato 4 kHz conforme a IEC 61800-3 categoria C3, 380...480 V 150 m cavo motore schermato 4 kHz conforme a IEC 61800-3 categoria C2, 200...240 V 300 m cavo motore schermato 4 kHz conforme a IEC 61800-3 categoria C3, 200...240 V 50 m cavo motore schermato 4 kHz conforme a IEC 61800-3 categoria C1, 200...240 V 50 m cavo motore schermato 4 kHz conforme a IEC 61800-3 categoria C1, 380...480 V |
| maximum earth leakage current | 13,9 mA a 400 V 50 Hz TN 13,9 mA a 400 V 50 Hz TT |
| power supply voltage | 200...240 V 380...480 V |
| Tolleranza | 10 % |
| robustezza meccanica | Urti classe 3M4 conforme a IEC 60721-3-3 Vibrazioni classe 3M4 conforme a IEC 60721-3-3 |
| Larghezza | 130 mm |
| Altezza | 395 mm |

Disclaimer: La presente documentazione non ha funzione sostitutiva e non deve essere utilizzata per stabilire l'idoneità o l'affidabilità di questi prodotti per le applicazioni di utenti specifici

| | |
|------------|--------|
| Profondità | 240 mm |
| Peso Netto | 8,5 kg |

Ambiente

| | |
|---------------------------------------|--|
| Grado di protezione IP | IP20montaggio affiancato IP21con kit VW3A47907 |
| umidità relativa | 5...95 % senza condensa conforme a IEC 61800-5-1 |
| Temperatura ambiente di funzionamento | -10...50 °C (senza declassamento corrente) 50...60 °C (con declassamento corrente dell'1,5% per °C) |
| Temperatura Di Stoccaggio | -40...70 °C |
| Altitudine di funzionamento | 0...1000 m senza declassamento corrente 1000...4000 m con declassamento corrente dell'1% per 100 m |
| Norme | IEC 61800-3 |

Confezionamenti

| | |
|----------------------------------|------------|
| Unità di misura confezione 1 | PCE |
| Num.unità in pkg. | 1 |
| Confezione 1: altezza | 19,000 cm |
| Confezione 1: larghezza | 29,500 cm |
| Confezione 1: profondità | 46,000 cm |
| Peso imballo (Kg) | 9,439 kg |
| Unità di misura confezione 2 | P06 |
| Numero di unità per confezione 2 | 12 |
| Confezione 2: altezza | 75,000 cm |
| Confezione 2: larghezza | 60,000 cm |
| Confezione 2: profondità | 80,000 cm |
| Confezione 2: peso | 126,452 kg |

Garanzia contrattuale

| | |
|--------------------|----|
| Garanzia (in mesi) | 18 |
|--------------------|----|



Environmental Data

L'obiettivo di Schneider Electric è raggiungere lo status di Net Zero entro il 2050 attraverso partnership nella supply chain, materiali a basso impatto e circolarità, grazie alla nostra campagna "Use Better, Use Longer, Use Again" (Usa meglio, usa più a lungo, utilizza di nuovo), per prolungare la durata dei prodotti e la riciclabilità.

[Spiegazione dei Environmental Data](#) >

[Come valutiamo la sostenibilità dei prodotti](#) >

Use Better

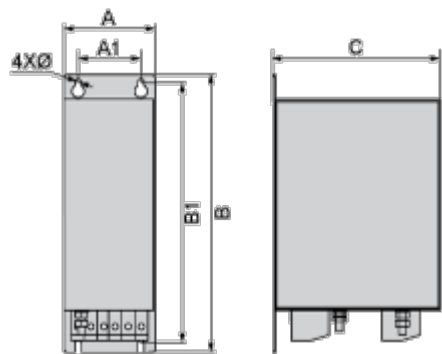
| Materiali e imballaggio | |
|-----------------------------------|---|
| Confezione di cartone riciclato | No |
| Imballaggio senza plastica | No |
| Direttiva RoHS UE | Conformità proattiva (prodotto al di fuori dell'ambito legale di RoHS Unione europea) |

Use Again

| Reimballaggio e rifabbricazione | |
|---------------------------------|----|
| Ritiro del prodotto | Sì |

Disegni dimensionali

Dimensioni



Dimensioni in mm

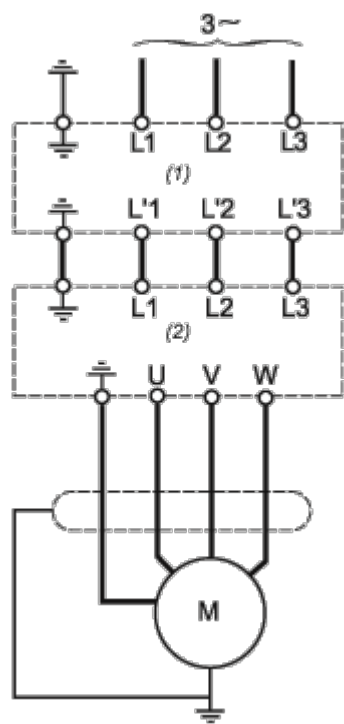
| A | B | C | A1 | B1 | Ø |
|-----|-----|-----|----|-----|---|
| 130 | 395 | 240 | 90 | 372 | 9 |

Dimensioni in in.

| A | B | C | A1 | B1 | Ø |
|-----|------|-----|-----|------|------|
| 5,1 | 15,6 | 9,4 | 3,5 | 14,6 | 0,35 |

Conessioni e schema

Schema consigliato



- (1) Filtro
- (2) Controllo