

Scheda dati

Specifiche



Filtro EMC input - interferenza radio, per variatore di velocità, 35 A

VW3A4703

Prezzo: 407,00 EUR

Presentazione

Gamma Prodotto	Altivar
Tipo Prodotto	Filtro di ingresso EMC
Compatibilità Gamma	Altivar Process ATV600 Altivar Process ATV900
compatibilità prodotto	Variatore di velocità ATV630 montaggio a parete, motor: 7,5 kW, 380...480 V Variatore di velocità ATV630 montaggio a parete, motor: 11 kW, 380...480 V Variatore di velocità ATV630 montaggio a parete, motor: 15 kW, 380...480 V Variatore di velocità ATV630 montaggio a parete, motor: 4 kW, 200...240 V Variatore di velocità ATV630 montaggio a parete, motor: 5,5 kW, 200...240 V Variatore di velocità ATV630 montaggio a parete, motor: 7,5 kW, 200...240 V Variatore di velocità ATV650 montaggio a parete, motor: 7,5 kW, 380...480 V Variatore di velocità ATV650 montaggio a parete, motor: 11 kW, 380...480 V Variatore di velocità ATV650 montaggio a parete, motor: 15 kW, 380...480 V Variatore di velocità ATV930 montaggio a parete, motor: 7,5 kW, 380...480 V Variatore di velocità ATV930 montaggio a parete, motor: 11 kW, 380...480 V Variatore di velocità ATV930 montaggio a parete, motor: 15 kW, 380...480 V Variatore di velocità ATV930 montaggio a parete, motor: 4 kW, 200...240 V Variatore di velocità ATV930 montaggio a parete, motor: 5,5 kW, 200...240 V Variatore di velocità ATV930 montaggio a parete, motor: 7,5 kW, 200...240 V Variatore di velocità ATV950 montaggio a parete, motor: 7,5 kW, 380...480 V Variatore di velocità ATV950 montaggio a parete, motor: 11 kW, 380...480 V Variatore di velocità ATV950 montaggio a parete, motor: 15 kW, 380...480 V
Prodotto Per Applicazioni Specifiche	Filtro di ingresso interferenza radio
Corrente Nominale [In]	35 A
perdite termiche	4,8 W
Numero di fasi della rete	Trifase

Caratteristiche tecniche

collegamento elettrico	Morsetto 6 mm² AWG 8
Maximum motor cable length	150 m cavo motore schermato 4 kHz conforme a IEC 61800-3 categoria C2, 380...480 V 300 m cavo motore schermato 4 kHz conforme a IEC 61800-3 categoria C3, 380...480 V 150 m cavo motore schermato 4 kHz conforme a IEC 61800-3 categoria C2, 200...240 V 300 m cavo motore schermato 4 kHz conforme a IEC 61800-3 categoria C3, 200...240 V 50 m cavo motore schermato 4 kHz conforme a IEC 61800-3 categoria C1, 200...240 V 50 m cavo motore schermato 4 kHz conforme a IEC 61800-3 categoria C1, 380...480 V
maximum earth leakage current	7,6 mA a 400 V 50 Hz TN 7,6 mA a 400 V 50 Hz TT
power supply voltage	380...480 V 200...240 V
Tolleranza	10 %

Disclaimer: La presente documentazione non ha funzione sostitutiva e non deve essere utilizzata per stabilire l'idoneità o l'affidabilità di questi prodotti per le applicazioni di utenti specifici

robustezza meccanica	Urti classe 3M4 conforme a IEC 60721-3-3 Vibrazioni classe 3M4 conforme a IEC 60721-3-3
Larghezza	80 mm
Altezza	302 mm
Profondità	155 mm
Peso Netto	4,1 kg

Ambiente

Grado di protezione IP	IP20montaggio affiancato IP21con kit VW3A47903
umidità relativa	5...95 % senza condensa conforme a IEC 61800-5-1
Temperatura ambiente di funzionamento	-10...50 °C (senza declassamento corrente) 50...60 °C (con declassamento corrente dell'1,5% per °C)
Temperatura Di Stoccaggio	-40...70 °C
Altitudine di funzionamento	0...1000 m senza declassamento corrente 1000...4000 m con declassamento corrente dell'1% per 100 m
Norme	IEC 61800-3

Confezionamenti

Unità di misura confezione 1	PCE
Num.unità in pkg.	1
Confezione 1: altezza	17,000 cm
Confezione 1: larghezza	26,500 cm
Confezione 1: profondità	42,500 cm
Peso imballo (Kg)	4,402 kg
Unità di misura confezione 2	P06
Numero di unità per confezione 2	12
Confezione 2: altezza	95,000 cm
Confezione 2: larghezza	60,000 cm
Confezione 2: profondità	80,000 cm
Confezione 2: peso	56,500 kg

Garanzia contrattuale

Garanzia (in mesi)	18
--------------------	----



Environmental Data

L'obiettivo di Schneider Electric è raggiungere lo status di Net Zero entro il 2050 attraverso partnership nella supply chain, materiali a basso impatto e circolarità, grazie alla nostra campagna "Use Better, Use Longer, Use Again" (Usa meglio, usa più a lungo, utilizza di nuovo), per prolungare la durata dei prodotti e la riciclabilità.

[Spiegazione dei Environmental Data](#) >

[Come valutiamo la sostenibilità dei prodotti](#) >

Use Better

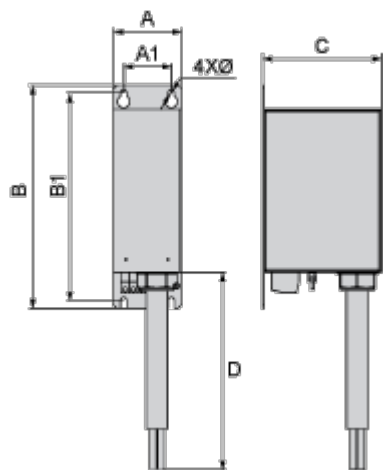
Materiali e imballaggio	
Confezione di cartone riciclato	No
Imballaggio senza plastica	No
Direttiva RoHS UE	Conformità proattiva (prodotto al di fuori dell'ambito legale di RoHS Unione europea)

Use Again

Reimballaggio e rifabbricazione	
Ritiro del prodotto	Sì

Disegni dimensionali

Dimensioni



Dimensioni in mm

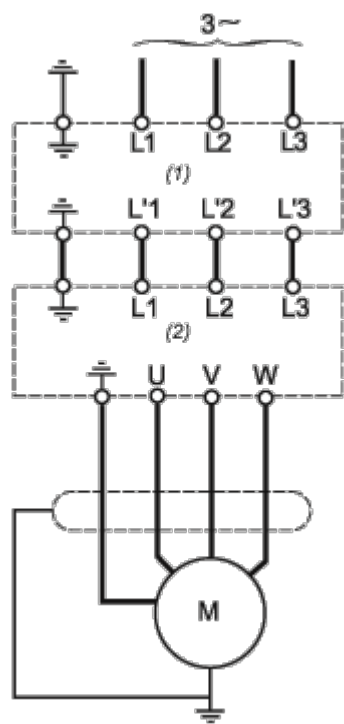
A	B	C	D	A1	B1	Ø
80	302	155	750	50	282	7

Dimensioni in in.

A	B	C	D	A1	B1	Ø
3,1	11,9	6,1	29,5	2	11,1	0,28

Conessioni e schema

Schema consigliato



- (1) Filtro
- (2) Controllo