

Scheda dati

Specifiche



Filtro EMC d'ingresso a interferenza radio, per variatore di velocità, alimentazione a 3 fasi

VW3A4701

Prezzo: 196,20 EUR

Presentazione

Gamma Prodotto	Altivar
Tipo Prodotto	Filtro di ingresso EMC
Compatibilità Gamma	Altivar Process ATV900 Altivar Process ATV600
compatibilità prodotto	Variatore di velocità ATV630 montaggio a parete, motore: 0,75 kW, 380...480 V Variatore di velocità ATV630 montaggio a parete, motore: 1,5 kW, 380...480 V Variatore di velocità ATV630 montaggio a parete, motore: 2,2 kW, 380...480 V Variatore di velocità ATV630 montaggio a parete, motore: 0,75 kW, 200...240 V Variatore di velocità ATV630 montaggio a parete, motore: 1,5 kW, 200...240 V Variatore di velocità ATV650 montaggio a parete, motore: 0,75 kW, 380...480 V Variatore di velocità ATV650 montaggio a parete, motore: 1,5 kW, 380...480 V Variatore di velocità ATV650 montaggio a parete, motore: 2,2 kW, 380...480 V Variatore di velocità ATV930 montaggio a parete, motore: 0,75 kW, 380...480 V Variatore di velocità ATV930 montaggio a parete, motore: 1,5 kW, 380...480 V Variatore di velocità ATV930 montaggio a parete, motore: 2,2 kW, 380...480 V Variatore di velocità ATV930 montaggio a parete, motore: 0,75 kW, 200...240 V Variatore di velocità ATV930 montaggio a parete, motore: 1,5 kW, 200...240 V Variatore di velocità ATV950 montaggio a parete, motore: 0,75 kW, 380...480 V Variatore di velocità ATV950 montaggio a parete, motore: 1,5 kW, 380...480 V Variatore di velocità ATV950 montaggio a parete, motore: 2,2 kW, 380...480 V
Prodotto Per Applicazioni Specifiche	Filtro di ingresso interferenza radio
Corrente Nominale [In]	8 A
perdite termiche	1,28 W
Numero di fasi della rete	Trifase

Caratteristiche tecniche

collegamento elettrico	Morsetto 4 mm² AWG 12
Maximum motor cable length	150 m cavo motore schermato 4 kHz conforme a IEC 61800-3 categoria C2, 380...480 V 300 m cavo motore schermato 4 kHz conforme a IEC 61800-3 categoria C3, 380...480 V 150 m cavo motore schermato 4 kHz conforme a IEC 61800-3 categoria C2, 200...240 V 300 m cavo motore schermato 4 kHz conforme a IEC 61800-3 categoria C3, 200...240 V 50 m cavo motore schermato 4 kHz conforme a IEC 61800-3 categoria C1, 200...240 V 50 m cavo motore schermato 4 kHz conforme a IEC 61800-3 categoria C1, 380...480 V
maximum earth leakage current	7,6 mA a 400 V 50 Hz TN 7,6 mA a 400 V 50 Hz TT
power supply voltage	380...480 V 200...240 V
Tolleranza	10 %
robustezza meccanica	Urti classe 3M4 conforme a IEC 60721-3-3 Vibrazioni classe 3M4 conforme a IEC 60721-3-3

Disclaimer: La presente documentazione non ha funzione sostitutiva e non deve essere utilizzata per stabilire l'idoneità o l'affidabilità di questi prodotti per le applicazioni di utenti specifici

Larghezza	75 mm
Altezza	220 mm
Profondità	130 mm
Peso Netto	2 kg

Ambiente

Grado di protezione IP	IP20montaggio affiancato IP21with kit VW3A47901
umidità relativa	5...95 % senza condensa conforme a IEC 61800-5-1
Temperatura ambiente di funzionamento	-10...50 °C (senza declassamento corrente) 50...60 °C (con declassamento corrente dell'1,5% per °C)
Temperatura Di Stoccaggio	-40...70 °C
Altitudine di funzionamento	0...1000 m senza declassamento corrente 1000...4000 m con declassamento corrente dell'1% per 100 m
Norme	IEC 61800-3

Confezionamenti

Unità di misura confezione 1	PCE
Num.unità in pkg.	1
Confezione 1: altezza	14,500 cm
Confezione 1: larghezza	31,500 cm
Confezione 1: profondità	20,000 cm
Peso imballo (Kg)	2,274 kg
Unità di misura confezione 2	P06
Numero di unità per confezione 2	18
Confezione 2: altezza	75,000 cm
Confezione 2: larghezza	60,000 cm
Confezione 2: profondità	80,000 cm
Confezione 2: peso	48,784 kg

Garanzia contrattuale

Garanzia (in mesi)	18
--------------------	----



Environmental Data

L'obiettivo di Schneider Electric è raggiungere lo status di Net Zero entro il 2050 attraverso partnership nella supply chain, materiali a basso impatto e circolarità, grazie alla nostra campagna "Use Better, Use Longer, Use Again" (Usa meglio, usa più a lungo, utilizza di nuovo), per prolungare la durata dei prodotti e la riciclabilità.

[Spiegazione dei Environmental Data](#) >

[Come valutiamo la sostenibilità dei prodotti](#) >

Use Better

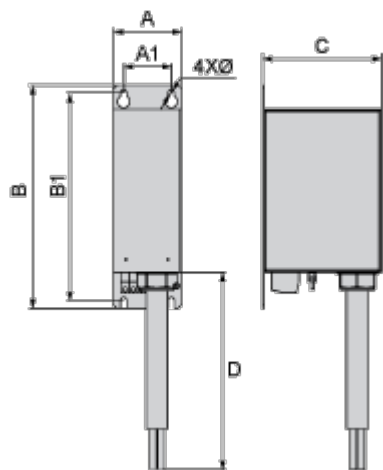
Materiali e imballaggio	
Confezione di cartone riciclato	No
Imballaggio senza plastica	No
Direttiva RoHS UE	Conformità proattiva (prodotto al di fuori dell'ambito legale di RoHS Unione europea)

Use Again

Reimballaggio e rifabbricazione	
Ritiro del prodotto	Sì

Disegni dimensionali

Dimensioni



Dimensioni in mm

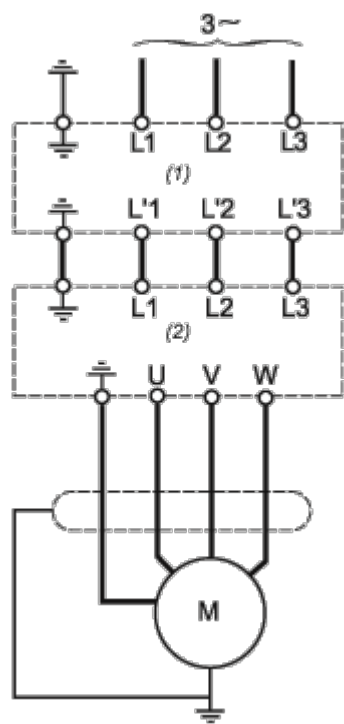
A	B	C	D	A1	B1	Ø
75	220	130	500	45	200	7

Dimensioni in in.

A	B	C	D	A1	B1	Ø
3	8,7	5,1	19,7	1,8	7,9	0,28

Conessioni e schema

Schema consigliato



- (1) Filtro
- (2) Controllo