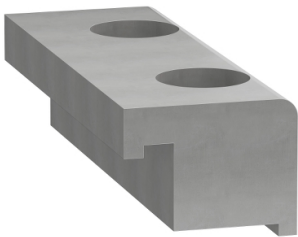


# Scheda dati

Specifiche



## Clip serraggio PAS44 TAS42/3

VW33MF10814

Prezzo: 411,50 EUR

### Presentazione

|                                    |  |
|------------------------------------|--|
| Range of product                   | Lexium linear motion                             |
| Product or component type          | Clamping jaw                                     |
| Product specific application       | Per montare l'asse del portale su supporto fisso |
| Accessory / separate part category | Accessori di manutenzione                        |

### Caratteristiche tecniche

|                       |  |
|-----------------------|--|
| Product compatibility | PAS 44 asse lineare 110 x 110 mm<br>TAS 42 asse lineare 150 x 54 mm<br>TAS 43 asse lineare 200 x 59 mm |
| Range compatibility   | Lexium PAS<br>Lexium TAS   |

### Confezionamenti

|                                  |           |
|----------------------------------|-----------|
| Unità di misura confezione 1     | PCE       |
| Num.unità in pkg.                | 1         |
| Confezione 1: altezza            | 6,5 cm    |
| Confezione 1: larghezza          | 12,8 cm   |
| Confezione 1: profondità         | 19,6 cm   |
| Peso imballo (Kg)                | 885,333 g |
| Unità di misura confezione 2     | S04       |
| Numero di unità per confezione 2 | 12        |
| Confezione 2: altezza            | 30,0 cm   |
| Confezione 2: larghezza          | 40,0 cm   |
| Confezione 2: profondità         | 60,0 cm   |
| Confezione 2: peso               | 11,764 kg |

### Garanzia contrattuale

|                    |    |
|--------------------|----|
| Garanzia (in mesi) | 18 |
|--------------------|----|

Disclaimer: La presente documentazione non ha funzione sostitutiva e non deve essere utilizzata per stabilire l'idoneità o l'affidabilità di questi prodotti per le applicazioni di utenti specifici




## Environmental Data

L'obiettivo di Schneider Electric è raggiungere lo status di Net Zero entro il 2050 attraverso partnership nella supply chain, materiali a basso impatto e circolarità, grazie alla nostra campagna "Use Better, Use Longer, Use Again" (Usa meglio, usa più a lungo, utilizza di nuovo), per prolungare la durata dei prodotti e la riciclabilità.


[Spiegazione dei Environmental Data](#) >

[Come valutiamo la sostenibilità dei prodotti](#) >

### Use Better

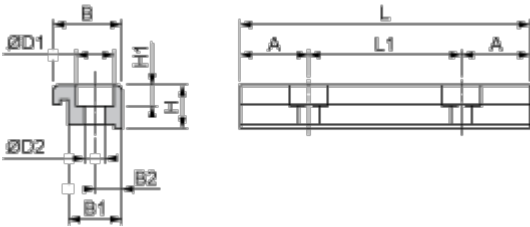
|  <b>Materiali e imballaggio</b> |   |
|--|---|
| Confezione di cartone riciclato  | No  |
| Imballaggio senza plastica   | No  |
| <a href="#">Direttiva RoHS UE</a>  | Conformità proattiva (prodotto al di fuori dell'ambito legale di RoHS Unione europea) |
| Regolamento REACH  | <a href="#">Dichiarazione REACH</a>   |
| Senza PVC  | Sì  |

### Use Again

|  <b>Reimballaggio e rifabbricazione</b> |    |
|--|----|
| Ritiro del prodotto  | Sì |

Disegni dimensionali

Dimensioni



Dimensioni in mm

| A  | B  | B1 | B2 | H  | H1 | L  | L1 | ØD1 | ØD2 |
|----|----|----|----|----|----|----|----|-----|-----|
| 18 | 28 | 20 | 10 | 22 | 12 | 76 | 40 | 15  | 9   |

Dimensioni in in.

| A    | B    | B1   | B2   | H    | H1   | L    | L1   | ØD1  | ØD2  |
|------|------|------|------|------|------|------|------|------|------|
| 0,71 | 1,10 | 0,79 | 0,39 | 0,87 | 0,47 | 2,99 | 1,57 | 0,59 | 0,35 |