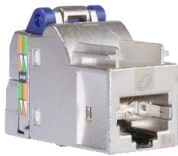


Scheda dati

Specifiche



Connettore RJ45, Actassi, RJ45 S-ONE, Cat.6a schermato

VDIB1772XB12

Prezzo: 25,45 EUR

Presentazione

Gamma	Actassi
product type	RJ45
Presentazione del dispositivo	Monoblocco
colore	Connettore: argento (zama) Organizzatore: blu scuro (ABS + PC)
Wiring Colour configuration	568 A/B
Tipo Di Imballo	Cartone
Quantità Per Confezione	Set da 12

Caratteristiche tecniche

Corrente nominale [In]	1,5 A a 25 °C
voltage proof	1000 V CA/CC isolamento tra i contatti 1500 V CA/CC isolamento tra i contatti e lo schermo
Resistenza contatto	20 mOhm
resistenza di isolamento	Resistenza d'isolamento iniziale: >= 500 MOhm a 100 V DC
calibro AWG	AWG 24...AWG 23
durability	750 cicli
attenuazione	>= 45 dB a 30...100 MHz >= 85 - 20 x log(f) dB a 100...1000 MHz
contact pins	8 pin di lega di rame ed oro conforme a IEC 60603-7
Shield Type	Metallica: schermatura automatica a 360° con contatto integrato di messa a terra Barriera anti corto circuito
trazione	50 N durante 60 s
impedenza di trasferimento	<= 0,1 Ohm a 1 MHz <= 0,2 Ohm a 10 MHz <= 1,6 Ohm a 80 MHz
perdita	>= 50 dB >= 68 - 20 x log(f) dB a 1...500000 kHz
tipo di utensile	Senza attrezzi
diametro esterno cavo	0,0009...0,0014 m 0,9...1,4 mm
compatible LAN cable types	STP
Categoria	6a
supported applications	10GBASE-T

Disclaimer: La presente documentazione non ha funzione sostitutiva e non deve essere utilizzata per stabilire l' idoneità o l'affidabilità di questi prodotti per le applicazioni di utenti specifici

protocols	VoIP (Voice IP) PoE+ (Power over Ethernet) 4PPoE 100W (Power over Ethernet)
Frequenza di trasmissione	0...500 MHz
tipo di impronta	S-One
Altezza	28 mm 0,03 m
lunghezza	35 mm 0,035 m
Larghezza	18 mm 0,02 m
Paesi target	Europe Asia Pacific. North America.

Ambiente

operational temperature range	-40...70 °C -40...70 °C
climatic category	40/070/21 (21 giorni)
Ritardo Di Fiamma	UL94-V0
norme di riferimento	ANSI/TIA-568-C.2 IEC 60603-7-5 ISO/IEC 11801:2011 Ed.2.2 UL 1863 IEC 60512-99-002

Confezionamenti

Unità di misura confezione 1	PCE
Num.unità in pkg.	1
Confezione 1: altezza	2,800 cm
Confezione 1: larghezza	1,800 cm
Confezione 1: profondità	3,500 cm
Peso imballo (Kg)	31,000 g
Unità di misura confezione 2	BB1
Numero di unità per confezione 2	12
Confezione 2: altezza	4,200 cm
Confezione 2: larghezza	8,200 cm
Confezione 2: profondità	18,200 cm
Confezione 2: peso	416,000 g
Unità di misura confezione 3	S02
Numero di unità per confezione 3	216
Confezione 3: altezza	15,000 cm
Confezione 3: larghezza	30,000 cm
Confezione 3: profondità	40,000 cm
Confezione 3: peso	7,825 kg

Garanzia contrattuale

L'obiettivo di Schneider Electric è raggiungere lo status di Net Zero entro il 2050 attraverso partnership nella supply chain, materiali a basso impatto e circolarità, grazie alla nostra campagna "Use Better, Use Longer, Use Again" (Usa meglio, usa più a lungo, utilizza di nuovo), per prolungare la durata dei prodotti e la riciclabilità.

[Spiegazione dei Environmental Data](#) >


[Come valutiamo la sostenibilità dei prodotti](#) >

Impronta ambientale	
Impronta di carbonio totale del ciclo di vita	1

Use Better

Materiali e imballaggio	
Confezione di cartone riciclato	No
Imballaggio senza plastica	No
Direttiva RoHS UE	Conformità proattiva (prodotto al di fuori dell'ambito legale di RoHS Unione europea)
Regolamento REACH	Dichiarazione REACH
Stato privo di alogeni	Prodotto privo di alogeni
Senza PVC	Si

Use Again

Reimballaggio e rifabbricazione	
Profilo di circolarità	Non sono necessarie specifiche operazioni di riciclaggio
Ritiro del prodotto	Si
Etichetta RAEE	 Nei mercati dell'Unione Europea il prodotto deve essere smaltito in base a un metodo differenziato specifico e non tra i normali rifiuti.