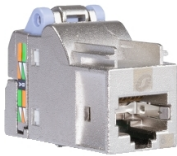


# Scheda dati

Specifiche



## Connettore RJ45, Actassi, RJ45 S-ONE, Cat.6 schermato

VDIB17726B12

Prezzo: 17,06 EUR

### Presentazione

Gamma	Actassi
product type	RJ45
Presentazione del dispositivo	Monoblocco
colore	Connettore: argento (zama) Organizzatore: blu (ABS + PC)
Wiring Colour configuration	568 A/B
Tipo Di Imballo	Cartone
Quantità Per Confezione	Set da 12

### Caratteristiche tecniche

Corrente nominale [In]	1,5 A a 25 °C
voltage proof	1000 V CA/CC isolamento tra i contatti 1500 V CA/CC isolamento tra i contatti e lo schermo
Resistenza contatto	20 mOhm
resistenza di isolamento	Resistenza d'isolamento iniziale: >= 500 MOhm a 100 V DC
calibro AWG	AWG 24...AWG 23
durability	750 cicli
attenuazione	>= 45 dB a 30...100 MHz >= 85 - 20 x log(f) dB a 100...1000 MHz
contact pins	8 pin di lega di rame ed oro conforme a IEC 60603-7
Shield Type	Metallica: schermatura automatica a 360° con contatto integrato di messa a terra Barriera anti corto circuito
trazione	50 N durante 60 s
impedenza di trasferimento	<= 0,1 Ohm a 1 MHz <= 0,2 Ohm a 10 MHz <= 1,6 Ohm a 80 MHz
perdita	>= 50 dB >= 68 - 20 x log(f) dB a 1...250000 kHz
tipo di utensile	Senza attrezzi
diametro esterno cavo	0,9...1,4 mm
compatible LAN cable types	STP
Categoria	6
supported applications	10GBASE-T
protocols	VoIP (Voice IP) PoE+ (Power over Ethernet) 4PPoE 100W (Power over Ethernet)

Disclaimer: La presente documentazione non ha funzione sostitutiva e non deve essere utilizzata per stabilire l' idoneità o l' affidabilità di questi prodotti per le applicazioni di utenti specifici



Frequenza di trasmissione	0...250 MHz
tipo di impronta	S-One
Altezza	28 mm
lunghezza	35 mm
Larghezza	18 mm
Paesi target	Europe Asia Pacific.

## Ambiente

operational temperature range	-40...70 °C
climatic category	40/070/21 (21 giorni)
Ritardo Di Fiamma	UL94-V0
norme di riferimento	ANSI/TIA-568-C.2 IEC 60603-7-4 ISO/IEC 11801:2011 Ed.2.2 UL 1863 IEC 60512-99-002

## Confezionamenti

Unità di misura confezione 1	PCE
Num.unità in pkg.	1
Confezione 1: altezza	2,8 cm
Confezione 1: larghezza	3,3 cm
Confezione 1: profondità	1,8 cm
Peso imballo (Kg)	32,0 g
Unità di misura confezione 2	BB1
Numero di unità per confezione 2	12
Confezione 2: altezza	4,2 cm
Confezione 2: larghezza	18,0 cm
Confezione 2: profondità	8,3 cm
Confezione 2: peso	423,0 g
Unità di misura confezione 3	S02
Numero di unità per confezione 3	216
Confezione 3: altezza	15,0 cm
Confezione 3: larghezza	30,0 cm
Confezione 3: profondità	40,0 cm
Confezione 3: peso	7,614 kg

## Garanzia contrattuale

Garanzia (in mesi)	18
--------------------	----



L'obiettivo di Schneider Electric è raggiungere lo status di Net Zero entro il 2050 attraverso partnership nella supply chain, materiali a basso impatto e circolarità, grazie alla nostra campagna "Use Better, Use Longer, Use Again" (Usa meglio, usa più a lungo, utilizza di nuovo), per prolungare la durata dei prodotti e la riciclabilità.

[Spiegazione dei Environmental Data](#) >


[Come valutiamo la sostenibilità dei prodotti](#) >

Impronta ambientale	
Impronta di carbonio totale del ciclo di vita	1

Use Better

Materiali e imballaggio	
Confezione di cartone riciclato	No
Imballaggio senza plastica	No
<a href="#">Direttiva RoHS UE</a>	Conformità proattiva (prodotto al di fuori dell'ambito legale di RoHS Unione europea)
Regolamento REACH	<a href="#">Dichiarazione REACH</a>
Stato privo di alogeni	Prodotto privo di alogeni
Senza PVC	Si

Use Again

Reimballaggio e rifabbricazione	
Profilo di circolarità	Non sono necessarie specifiche operazioni di riciclaggio
Ritiro del prodotto	Si
Etichetta RAEE	 Nei mercati dell'Unione Europea il prodotto deve essere smaltito in base a un metodo differenziato specifico e non tra i normali rifiuti.