

Scheda dati

Specifiche



Modulo di distribuzione comune - 12x24 Vcc

TM5SPDG12F

Prezzo: 100,75 EUR

Presentazione

Gamma Prodotto	Modicon TM5
Tipo Prodotto	Common distribution module
Compatibilità Del Prodotto	Motion controller Controllore logico
Compatibilità Gamma	Modicon M258 Modicon LMC058

Caratteristiche tecniche

Altezza	99 mm
larghezza	12,5 mm
Profondità	75 mm
Peso Netto	0,025 kg

Ambiente

Grado Di Protezione IP	IP20
Marcatura	CE
Certificazioni prodotto	CULus C-Tick CSA GOST-R
Norme	IEC 61131-2 CSA C22.2 No 213 UL 508 CSA C22.2 No 142
temperatura ambiente di funzionamento	0...50 °C (installazione verticale) 0...55 °C senza declassamento (installazione orizzontale) 0...60 °C con fattore di declassamento (installazione orizzontale)
temperatura di stoccaggio	-25...70 °C
umidità relativa	5...95 % senza condensa
Altitudine di funzionamento	0...2000 m
Grado di inquinamento	2
Resistenza alle vibrazioni	1 gn (f = 8,4...150 Hz) su guida DIN 3,5 mm (f = 5...8,4 Hz) su guida DIN
Resistenza agli shock	15 gn per 11 ms

Confezionamenti

Unità di misura confezione 1	PCE
------------------------------	-----

Disclaimer: La presente documentazione non ha funzione sostitutiva e non deve essere utilizzata per stabilire l'idoneità o l'affidabilità di questi prodotti per le applicazioni di utenti specifici

Num.unità in pkg.	1
Confezione 1: altezza	2,000 cm
Confezione 1: larghezza	6,000 cm
Confezione 1: profondità	10,500 cm
Peso imballo (Kg)	39,000 g
Unità di misura confezione 2	S02
Numero di unità per confezione 2	97
Confezione 2: altezza	15,000 cm
Confezione 2: larghezza	30,000 cm
Confezione 2: profondità	40,000 cm
Confezione 2: peso	4,135 kg

Garanzia contrattuale

Garanzia (in mesi)	18
--------------------	----



Environmental Data

L'obiettivo di Schneider Electric è raggiungere lo status di Net Zero entro il 2050 attraverso partnership nella supply chain, materiali a basso impatto e circolarità, grazie alla nostra campagna "Use Better, Use Longer, Use Again" (Usa meglio, usa più a lungo, utilizza di nuovo), per prolungare la durata dei prodotti e la riciclabilità.



[Spiegazione dei Environmental Data](#) >

[Come valutiamo la sostenibilità dei prodotti](#) >

Use Better

 Materiali e imballaggio	
Confezione di cartone riciclato	No
Imballaggio senza plastica	Sì
Direttiva RoHS UE	Conformità proattiva (prodotto al di fuori dell'ambito legale di RoHS Unione europea)
Regolamento REACH	Dichiarazione REACH
Senza PVC	Sì

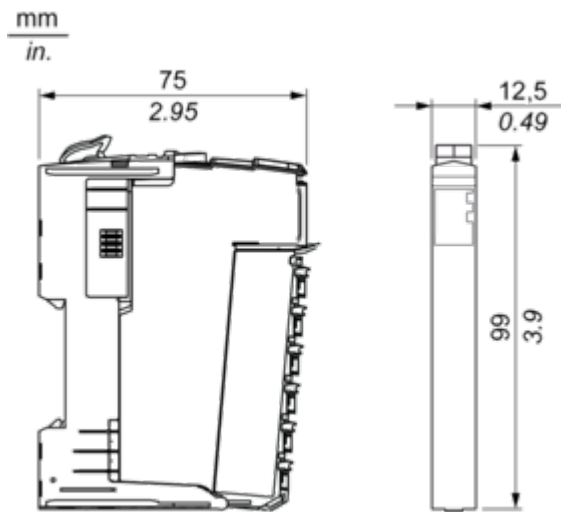
Use Again

 Reimballaggio e rifabbricazione	
Profilo di circolarità	Informazioni sulla fine della vita
Ritiro del prodotto	Sì
Etichetta RAEE	 Nei mercati dell'Unione Europea il prodotto deve essere smaltito in base a un metodo differenziato specifico e non tra i normali rifiuti.

Disegni dimensionali

Sezione TM5

Dimensioni



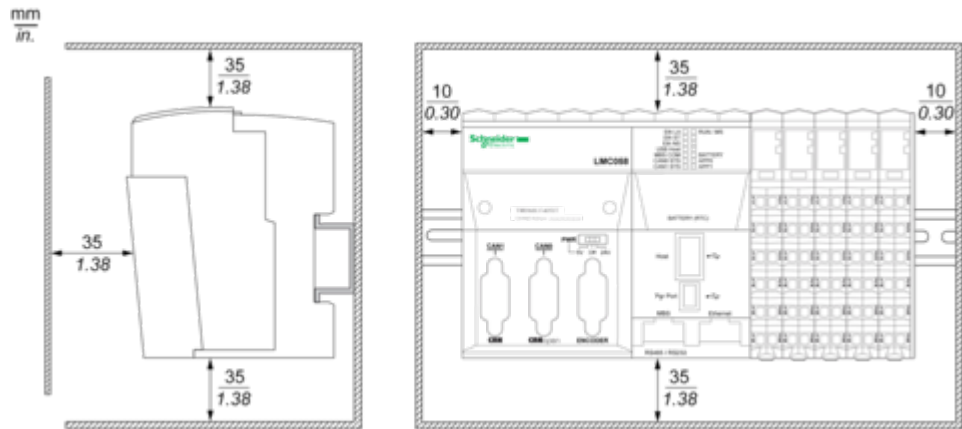
Scheda dati

TM5SPDG12F

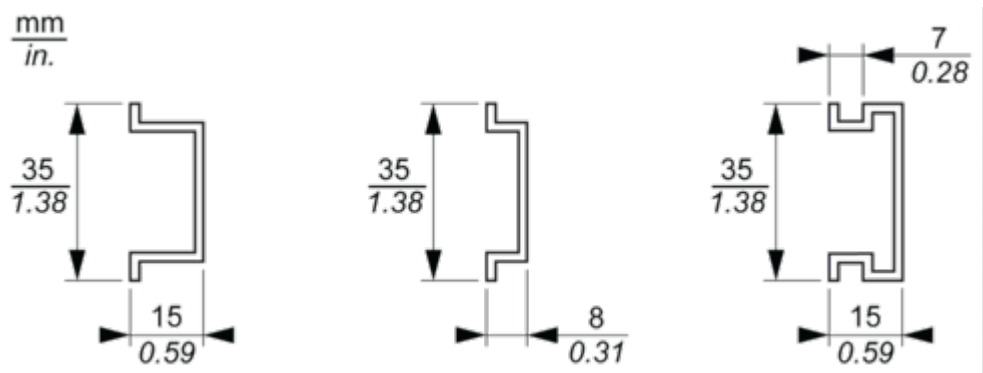
Montaggio e distanza spaziale

Sistema TM5

Requisiti d'ingombro



Montaggio su una guida DIN



Conessioni e schema

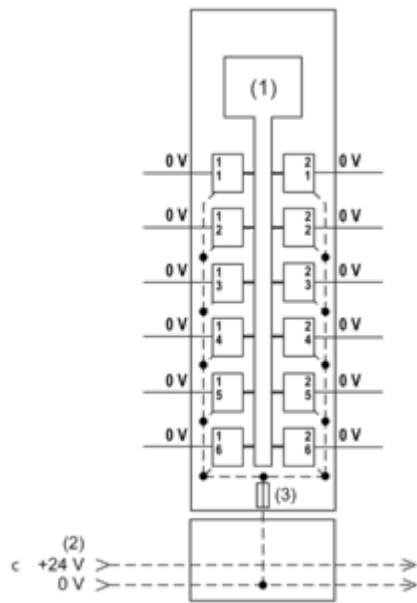
Raccomandazioni sul cablaggio Sistema TM5

Dimensioni dei cavi da utilizzare con le morsettiere a molla rimovibili

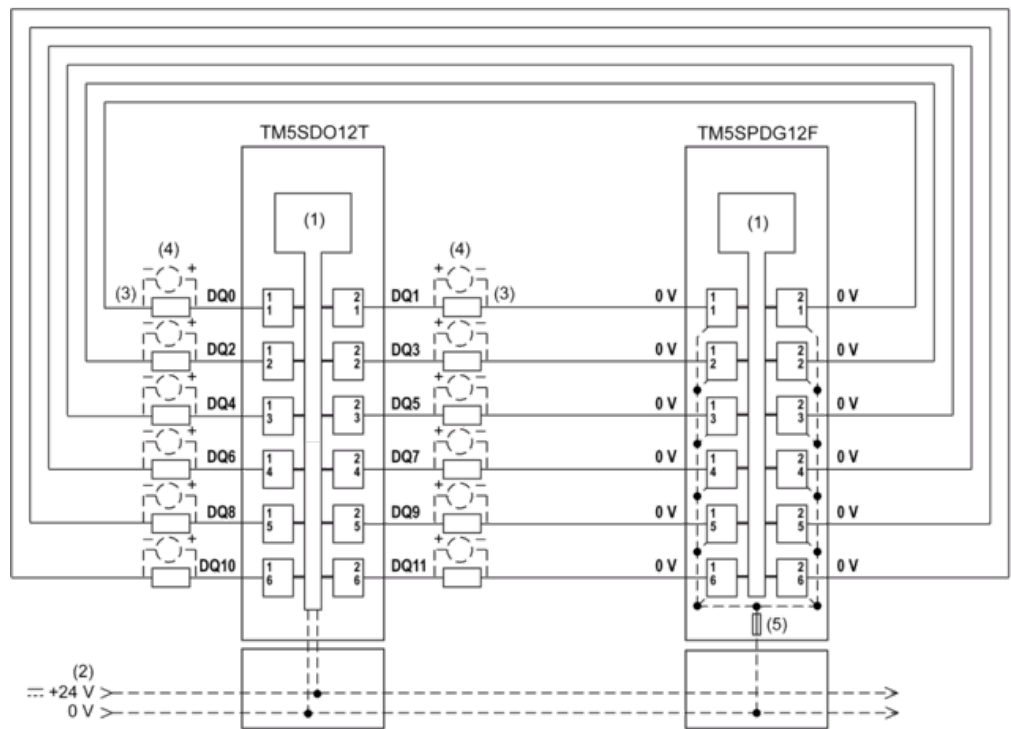
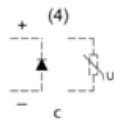
<div><div>mm</div><div>in.</div></div> <div><div>9</div><div>0.35</div></div> <div></div>				
mm ²	0,08...2,5	0,25...2,5	0,25...1,5	2 x 0,25...2 x 0,75
AWG	28...14	24...14	24...16	2 x 24...2 x 18

Modulo elettronico 12 x 0 Vcc

Schemi di cablaggio



- (1) Elettronica interna
(2) Segmento di alimentazione I/O 24 Vcc integrato nelle basi del bus
(3) Fusibile integrato tipo T ad azione lenta 6,3 A 250 V, sostituibile
La figura seguente mostra lo schema di cablaggio con un TM5SDO12T:



- (1) Elettronica interna
(2) Segmento di alimentazione I/O 24 Vcc integrato nelle basi del bus
(3) Carico 1 filo

- (4) Protezione da carico induttivo
- (5) Fusibile integrato tipo T ad azione lenta 6,3 A 250 V, sostituibile