

# Scheda dati

Specifiche



## Kit uscita digitale standard STB - 115 V CA - 2 O

STBDAO5260K

Prezzo: 192,85 EUR

### Presentazione

Gamma Prodotto	Modicon STB soluzione I/O distribuita
Tipo Prodotto	Kit di uscita digitale standard
Composizione Del Kit	Base STBXBA2000 Modulo STBDAO5260 STBXTS1100, connettore a vite con 5 contatti STBXTS2110, connettore a molla con 5 contatti
Compatibilità Del Prodotto	Modulo di distribuzione tensione STBPDT2100/2105 Base I/O STBXBA2000
Compatibilità Gamma	Logic/motion controller - Modicon M262 Modicon M580 Third party
Applicazione	Applicazione industriale
Numero uscite digitali	2
Logica uscita digitale	Logica positiva (sorgente)/logica negativa (pozzo)
tensione uscita digitale	115 V AC per triac

### Caratteristiche tecniche

numero uscite digitali	2 triac at 115 V CA
corrente uscita digitale	1000 mA at 60 °C 2000 mA
tempo di risposta in uscita	< 10 ms maximum (turn on) < 10 ms maximum (turn off)
Maximum leakage current	2 mA CA allo stato 0
consumo tipico di corrente	70 mA a 5 V CC
Collegamento elettrico	Terminale a vite
Inserimento/rimozione modulo in tensione	Sì per NIM standard
Altezza	18,4 mm
Larghezza	128,3 mm
Profondità	70 mm
Peso Netto	0,067 kg

### Ambiente

Grado Di Protezione IP	IP20
Marcatura	CE

Disclaimer: La presente documentazione non ha funzione sostitutiva e non deve essere utilizzata per stabilire l'idoneità o l'affidabilità di questi prodotti per le applicazioni di utenti specifici

Certificazioni prodotto	CSA UL FM classe 1 divisione 2
Norme	IEC 61131-2
umidità relativa	95 % a 60 °C senza condensa
Altitudine di funzionamento	= 2000 m
Grado di inquinamento	2
Resistenza agli shock	30 gn per 11 ms conforme a IEC 88 riferimento 2-27

## Confezionamenti

Unità di misura confezione 1	PCE
Num.unità in pkg.	1
Confezione 1: altezza	2,700 cm
Confezione 1: larghezza	8,000 cm
Confezione 1: profondità	13,000 cm
Peso imballo (Kg)	143,000 g
Unità di misura confezione 2	S02
Numero di unità per confezione 2	28
Confezione 2: altezza	15,000 cm
Confezione 2: larghezza	30,000 cm
Confezione 2: profondità	40,000 cm
Confezione 2: peso	4,319 kg

## Garanzia contrattuale

Garanzia (in mesi)	18
--------------------	----




## Environmental Data

L'obiettivo di Schneider Electric è raggiungere lo status di Net Zero entro il 2050 attraverso partnership nella supply chain, materiali a basso impatto e circolarità, grazie alla nostra campagna "Use Better, Use Longer, Use Again" (Usa meglio, usa più a lungo, utilizza di nuovo), per prolungare la durata dei prodotti e la riciclabilità.

[Spiegazione dei Environmental Data](#) >

[Come valutiamo la sostenibilità dei prodotti](#) >

### Use Better

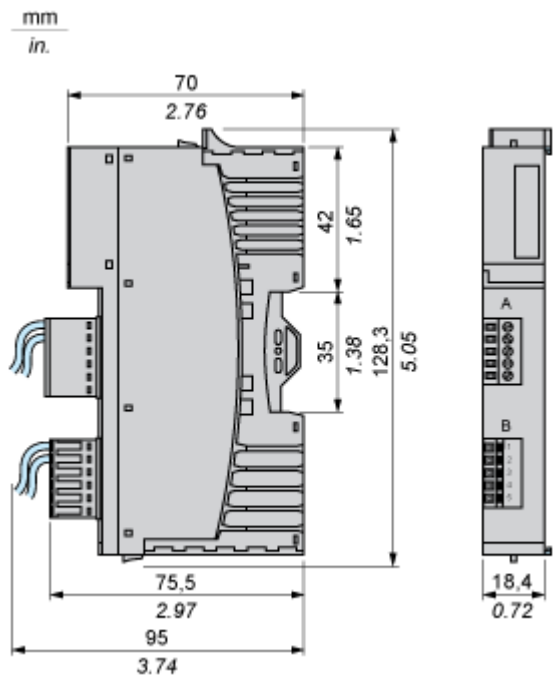
 <b>Materiali e imballaggio</b>	
Confezione di cartone riciclato	No
Imballaggio senza plastica	No
<a href="#">Direttiva RoHS UE</a>	Conformità proattiva (prodotto al di fuori dell'ambito legale di RoHS Unione europea)
Numero SCIP	6830dd70-e4bc-47df-85c7-e41f888576f4
Regolamento REACH	<a href="#">Dichiarazione REACH</a>

### Use Again

 <b>Reimballaggio e rifabbricazione</b>	
Ritiro del prodotto	Sì

Disegni dimensionali

Dimensioni

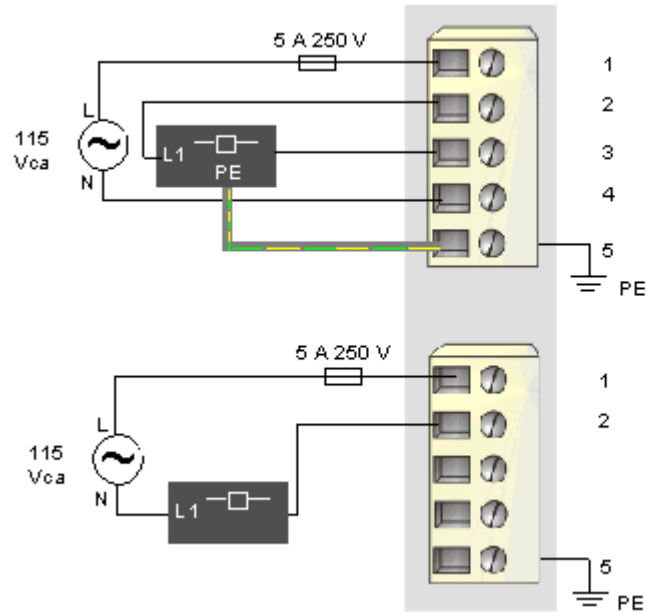


Connessioni e schema

Schema di cablaggio

Esempio

2 attuatori a due fili



Pin	Connettore superiore	Connettore inferiore
1	Alimentazione 1 a 115 VCA (al modulo)	Alimentazione 2 a 115 VCA (al modulo)
2	uscita verso l'attuatore 1	uscita verso l'attuatore 2
3	neutro uscita 1	neutro uscita 2
4	neutro dell'alimentazione di campo 1 (al modulo)	neutro dell'alimentazione di campo 2 (al modulo)
5	messa a terra	messa a terra