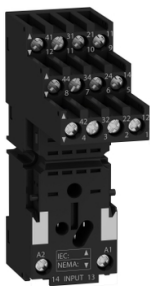


Scheda dati

Specifiche



Base RXZ - contatto separato - 10 A
- < 250V - connettore - per relè
RXM4..

RXZE2S114M

Prezzo: 5,37 EUR

Presentazione

Gamma Prodotto	Relè temporizzati Harmony
compatibilità prodotto	Relè ad innesto RXM con 2 OC contatto Relè ad innesto RXM con 4 OC contatto Relè ad innesto REXL con 2 OC contatto Relè ad innesto REXL con 4 OC contatto Relè ad innesto 782H con 4 OC contatto
Nome Dispositivo	RXZ
Corrente termica convenzionale in aria aperta [Ith]	10 A
Tipo Prodotto	Presa
Composizione e tipologia contatti	4 OC

Caratteristiche tecniche

Tensione nominale di impiego [Ue]	250 V conforme a IEC 300 V conforme a UL
Connessioni - morsetti	Connettori a vite, 1 x 0.34...1 x 2.5 mm² (AWG 22...AWG 14) flessibile con estremità cavo Connettori a vite, 2 x 0.34...2 x 1 mm² (AWG 22...AWG 17) flessibile con estremità cavo Connettori a vite, 1 x 0,5...1 x 2,5 mm² (AWG 20...AWG 14) solido senza estremità del cavo Connettori a vite, 2 x 0,5...2 x 1,5 mm² (AWG 20...AWG 16) solido senza estremità del cavo
forma del pin	Piatto
coppia di serraggio	1 N.m per M3 viti
tipo di fissaggio	Con vite (pannello) Ad aggancio (guida DIN simmetrica 35 mm)
Lunghezza di spelatura fili	8 mm
sistemazione morsetti contatto	Separato
Tensione Nominale Di Tenuta Agli Impulsi [Uimp]	4 kV
Categoria di sovratensione	III
Grado di inquinamento	3
Vendita quantità indivisibile	10
Larghezza	27 mm
Peso Netto	0,062 kg

Ambiente

Grado Di Protezione IP	IP20 conforming to CEI 60529
Resistenza dielettrica	2500 V

Disclaimer: La presente documentazione non ha funzione sostitutiva e non deve essere utilizzata per stabilire l'idoneità o l'affidabilità di questi prodotti per le applicazioni di utenti specifici

Norme Di Riferimento	IEC 61984
Certificazioni Prodotto	CSA Lloyd's UL
Marcatura	CE
Temperatura Di Stoccaggio	-40...85 °C
Temperatura Ambiente Operativa	-40...55 °C

Confezionamenti

Unità di misura confezione 1	PCE
Num.unità in pkg.	1
Confezione 1: altezza	4,300 cm
Confezione 1: larghezza	2,700 cm
Confezione 1: profondità	8,000 cm
Peso imballo (Kg)	64,000 g
Unità di misura confezione 2	BB1
Numero di unità per confezione 2	10
Confezione 2: altezza	6,800 cm
Confezione 2: larghezza	11,500 cm
Confezione 2: profondità	14,000 cm
Confezione 2: peso	679,000 g
Unità di misura confezione 3	S03
Numero di unità per confezione 3	200
Confezione 3: altezza	30,000 cm
Confezione 3: larghezza	30,000 cm
Confezione 3: profondità	40,000 cm
Confezione 3: peso	13,833 kg

Garanzia contrattuale

Garanzia (in mesi)	18
--------------------	----

L'obiettivo di Schneider Electric è raggiungere lo status di Net Zero entro il 2050 attraverso partnership nella supply chain, materiali a basso impatto e circolarità, grazie alla nostra campagna "Use Better, Use Longer, Use Again" (Usa meglio, usa più a lungo, utilizza di nuovo), per prolungare la durata dei prodotti e la riciclabilità.

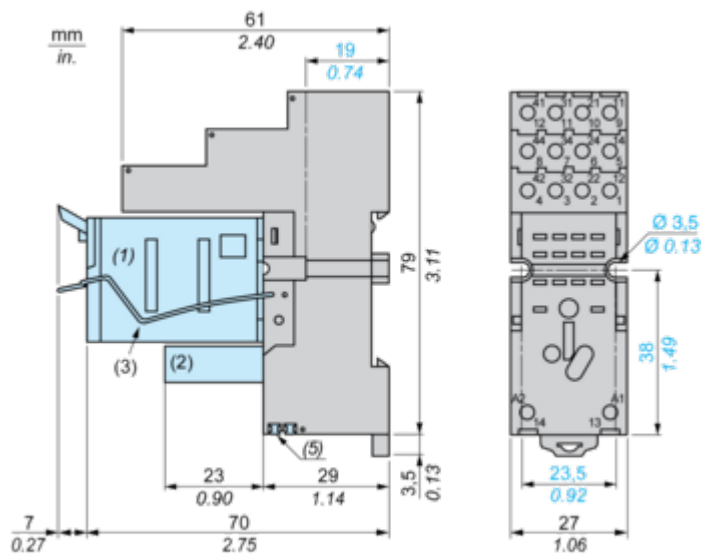
[Spiegazione dei Environmental Data](#) >

[Come valutiamo la sostenibilità dei prodotti](#) >

Impronta ambientale	
Impronta di carbonio totale del ciclo di vita	1
Informazioni ambientali	Profilo ambientale del prodotto
Use Better	
Materiali e imballaggio	
Confezione di cartone riciclato	Sì
Imballaggio senza plastica	Sì
Direttiva RoHS UE	Conformità proattiva (prodotto al di fuori dell'ambito legale di RoHS Unione europea)
Regolamento REACH	Dichiarazione REACH
Use Again	
Reimballaggio e rifabbricazione	
Profilo di circolarità	Non sono necessarie specifiche operazioni di riciclaggio
Ritiro del prodotto	Sì

Disegni dimensionali

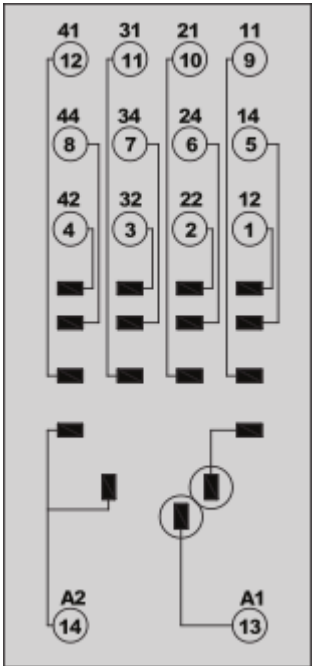
Dimensioni



- (1) Relè
- (2) Modulo di protezione
- (3) Morsa di ritenuta
- (4) 2 fori allungati Ø 3,5 mm x 6,5 mm / Ø 0.13 in. x 0.25 in.
- (5) 2 jumper del bus

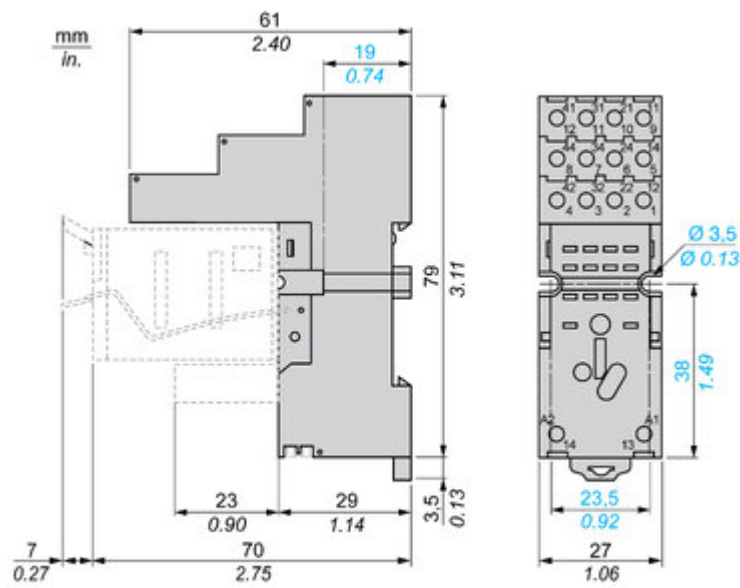
Conessioni e schema

Schema di cablaggio



Technical Illustration

Dimensions



Vantaggi tecnici
Relè Temporizzati Harmony



Offer Marketing Illustration

Product benefits / Features

Caratteristiche

Relè Temporizzati Harmony



Pulsante di test diagnostico per controllare immediatamente il circuito a valle, ridurre i tempi di messa in servizio e di risoluzione dei problemi



Ampia temporizzazione per la regolazione: da 0,01 secondi a 999 ore



Precisione senza precedenti, manutenzione predittiva e sicurezza superiore





Compatibile in varie applicazioni tra cui macchine, edifici, segmenti idrici e HVAC



Conforme alla norma IEC 60255-1 e a un'ampia gamma di certificazioni di prodotto come UL, CE, CSA, EAC

8

Life Is On | Schneider Electric

2 dic 2025

Image of product / Alternate images

Alternative



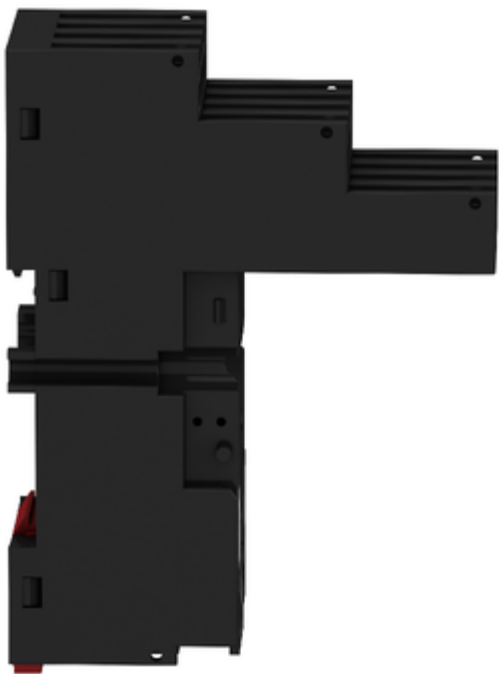




Image of product in real life situation

