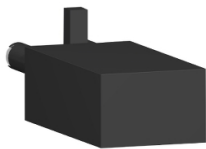


# Scheda dati

Specifiche



## Modulo protezione - circuito RC - 110..250VAC - per base relè miniatura RXZ

RXM041FU7

**Prezzo: 3,31 EUR**

### Presentazione

Gamma Prodotto	Relè elettromeccanici Harmony
Accessorio / Parte Separata	Accessori di protezione
Tipo Prodotto	Modulo protezione
Accessorio / parte separata	Circuito RC
compatibilità prodotto	Socket RPZ (1 C/O) Socket RPZ (2 OC) Socket RXZ (2 OC) Socket RXZ (3 C/O) Socket RXZ (4 OC)
Destinazione prodotti	RPM relay RXM relay
tensione di comando [Uc]	110...240 V CA
Vendita quantità indivisibile	20

### Caratteristiche tecniche

Peso Netto	0,01 kg
------------	---------

### Confezionamenti

Unità di misura confezione 1	PCE
Num.unità in pkg.	1
Confezione 1: altezza	1,300 cm
Confezione 1: larghezza	1,300 cm
Confezione 1: profondità	3,200 cm
Peso imballo (Kg)	2,000 g
Unità di misura confezione 2	BB1
Numero di unità per confezione 2	10
Confezione 2: altezza	1,500 cm
Confezione 2: larghezza	5,500 cm
Confezione 2: profondità	8,000 cm
Confezione 2: peso	21,000 g
Unità di misura confezione 3	S01
Numero di unità per confezione 3	500
Confezione 3: altezza	15,000 cm
Confezione 3: larghezza	15,000 cm

Disclaimer: La presente documentazione non ha funzione sostitutiva e non deve essere utilizzata per stabilire l'idoneità o l'affidabilità di questi prodotti per le applicazioni di utenti specifici



Confezione 3: profondità	40,000 cm
Confezione 3: peso	1,281 kg

## Garanzia contrattuale

Garanzia (in mesi)	18
--------------------	----



L'obiettivo di Schneider Electric è raggiungere lo status di Net Zero entro il 2050 attraverso partnership nella supply chain, materiali a basso impatto e circolarità, grazie alla nostra campagna "Use Better, Use Longer, Use Again" (Usa meglio, usa più a lungo, utilizza di nuovo), per prolungare la durata dei prodotti e la riciclabilità.

[Spiegazione dei Environmental Data](#) >

[Come valutiamo la sostenibilità dei prodotti](#) >

Impronta ambientale	
Impronta di carbonio totale del ciclo di vita	1
Informazioni ambientali	<a href="#">Profilo ambientale del prodotto</a>
Use Better	
Materiali e imballaggio	
Confezione di cartone riciclato	Sì
Imballaggio senza plastica	No
<a href="#">Direttiva RoHS UE</a>	Conformità proattiva (prodotto al di fuori dell'ambito legale di RoHS Unione europea)
Regolamento REACH	<a href="#">Dichiarazione REACH</a>
Use Again	
Reimballaggio e rifabbricazione	
Profilo di circolarità	Non sono necessarie specifiche operazioni di riciclaggio
Ritiro del prodotto	Sì



Conessioni e schema

Schema di cablaggio

---

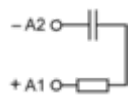




Image of product / Alternate images

Alternative

---









