

# Scheda dati

Specifiche



## Relè interfaccia Harmony RXG - 2 NC/NO standard - 12 VDC - 5 A - c/ pulsante TEST

RXG21JD

Prezzo: 7,33 EUR

### Presentazione

Gamma Prodotto	Relè elettromeccanici Harmony
nome gamma	RXG series
Tipo Prodotto	Relè estraibile
Tipo relè	Interface relay
Composizione e tipologia contatti	2 OC
tensione di comando [Uc]	12 V CC
Corrente termica convenzionale in cassetta [Ithe]	5 A a -40...55 °C
Segnalazione locale	Bandiera

### Caratteristiche tecniche

Stato del LED	Senza
durata elettrica	100000 cicli per NO resistivo carico a 55°C 100000 cicli per NC resistivo carico a 55°C
Tensione nominale di isolamento [Ui]	250 V conforme a IEC 300 V conforme a CSA 300 V conforme a UL
Removable legend	Con
Massima tensione di commutazione	250 V CA 30 V DC
soglia tensione di ricaduta	>= 0,1 Uc DC
Corrente nominale di impiego [Ie]	5 A a 30 V (DC) conforme a UL 5 A a 30 V (DC) conforme a IEC 5 A a 250 V (AC) conforme a UL 5 A a 250 V (AC) conforme a IEC
corrente di carico	5 A a 250 V CA
capacità di commutazione minima	50 mW a 10 mA, 5 V DC
massima capacità di commutazione	1250 VA
Tipo di controllo	Lockable test button
resistenza media	270 Ohm a 23 °C +/- 10 %
Resistenza contatto	100 mOhm
resistenza di isolamento	1000 MΩ a 500 V DC
Classe Di Isolamento	Classe F
Durata meccanica	10000000 cicli
Dati di affidabilità sicurezza	B10d = 100000

Disclaimer: La presente documentazione non ha funzione sostitutiva e non deve essere utilizzata per stabilire l'idoneità o l'affidabilità di questi prodotti per le applicazioni di utenti specifici

Tasso di funzionamento	<= 1800 cicli/ora sotto carico <= 18000 cicli/ora a vuoto
coefficiente di utilizzo	20 %
Tempo di funzionamento	20 ms
Tempo di reset	20 ms
Resistenza dielettrica	1000 V CA tra contatti con micro disconnection isolamento 5000 V CA tra bobina e contatto con isolamento rinforzato isolamento 3000 V CA tra poli con isolamento di base isolamento 1300 V CA terminals and case con isolamento di base isolamento
Tensione nominale di tenuta ad impulso [Uimp]	1200 V CA between contacts with micro disconnection 6000 V between coil and contact with reinforced insulation 1500 V between terminals and case with basic insulation 4000 V between poles with basic insulation
Categoria di sovratensione	III
categoria di protezione	RT I
Grado di inquinamento	2
livelli di test	Livello A group mounting
Presentazione del dispositivo	Prodotto completo
Materiale contatti	Lega d'argento (AgSnO2In2O3)
forma del pin	Flat (faston type)
Peso Netto	0,02 kg

## Ambiente

Norme Di Riferimento	IEC 61810-1 UL 508 CSA C22.2 No 14
Certificazioni Prodotto	CSA CE EAC UL DNV
Temperatura Di Stoccaggio	-40...85 °C
Temperatura Ambiente Operativa	-40...70 °C
Grado Di Protezione IP	IP40
Umidità relativa	10...85 %
resistenza alle vibrazioni	3 gn, ampiezza = +/-0,75 mm (f = 10...150 Hz)in funzione 5 gn, ampiezza = +/-0,75 mm (f = 10...150 Hz)non in funzione

## Confezionamenti

Unità di misura confezione 1	PCE
Num.unità in pkg.	1
Confezione 1: altezza	4,300 cm
Confezione 1: larghezza	1,400 cm
Confezione 1: profondità	3,100 cm
Peso imballo (Kg)	20,000 g
Unità di misura confezione 2	BB1
Numero di unità per confezione 2	10
Confezione 2: altezza	3,500 cm

Confezione 2: larghezza	8,300 cm
Confezione 2: profondità	9,100 cm
Confezione 2: peso	223,000 g
Unità di misura confezione 3	S01
Numero di unità per confezione 3	200
Confezione 3: altezza	15,000 cm
Confezione 3: larghezza	15,000 cm
Confezione 3: profondità	40,000 cm
Confezione 3: peso	4,704 kg

## Garanzia contrattuale

Garanzia (in mesi)	18
--------------------	----

L'obiettivo di Schneider Electric è raggiungere lo status di Net Zero entro il 2050 attraverso partnership nella supply chain, materiali a basso impatto e circolarità, grazie alla nostra campagna "Use Better, Use Longer, Use Again" (Usa meglio, usa più a lungo, utilizza di nuovo), per prolungare la durata dei prodotti e la riciclabilità.

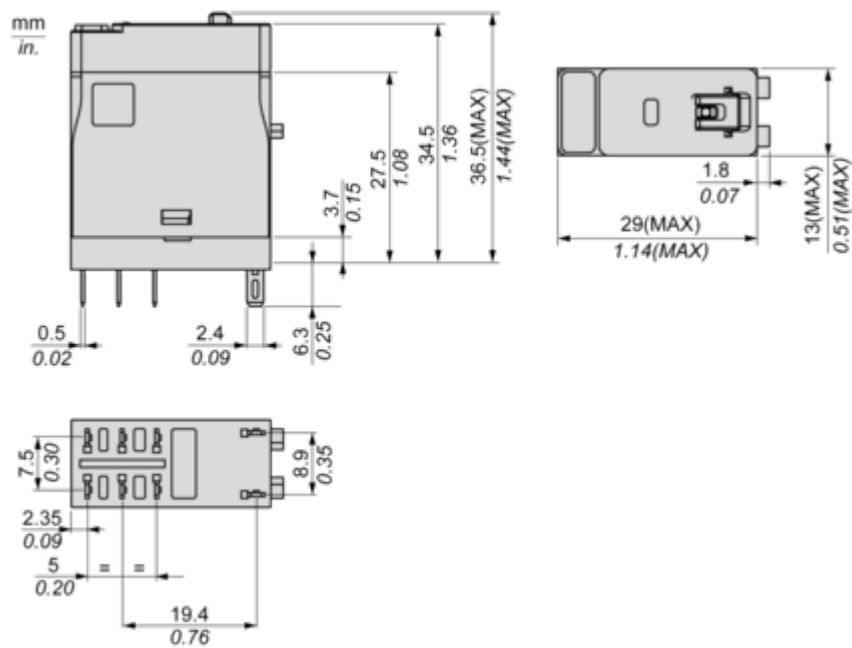
[Spiegazione dei Environmental Data](#) >

[Come valutiamo la sostenibilità dei prodotti](#) >

Impronta ambientale	
Impronta di carbonio totale del ciclo di vita	7
Informazioni ambientali	<a href="#">Profilo ambientale del prodotto</a>
Use Better	
Materiali e imballaggio	
Confezione di cartone riciclato	Sì
Imballaggio senza plastica	Sì
<a href="#">Direttiva RoHS UE</a>	Conformità proattiva (prodotto al di fuori dell'ambito legale di RoHS Unione europea)
Regolamento REACH	<a href="#">Dichiarazione REACH</a>
Use Again	
Reimballaggio e rifabbricazione	
Profilo di circolarità	<a href="#">Informazioni sulla fine della vita</a>
Ritiro del prodotto	Sì

Disegni dimensionali

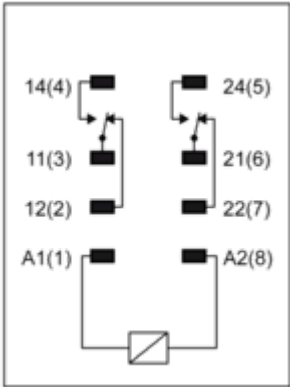
Dimensioni



Conessioni e schema

Schema di cablaggio

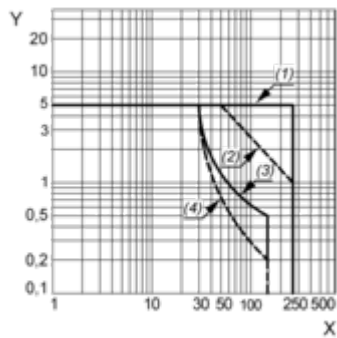
---



Curve di prestazioni

Curve prestazioni

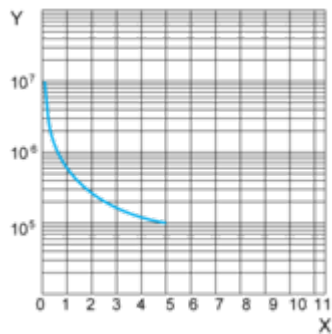
Capacità di commutazione massima



- X: Tensione di commutazione (V)  
Y: Corrente di commutazione (A)  
(1) Carico resistivo AC  
(2) Carico induttivo AC  $\cos(\varnothing)=0.4$   
(3) Carico resistivo DC  
(4) Carico induttivo DC ( $L/R=7\text{ms}$ )

Durata prevista

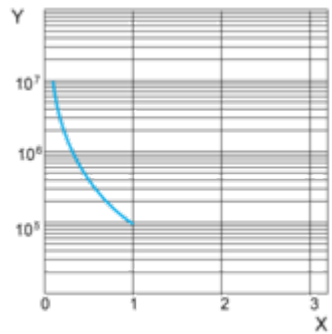
Carico resistivo



- X: Corrente di contatto (A)  
Y: Numero cicli operativi

Durata prevista

Carico induttivo



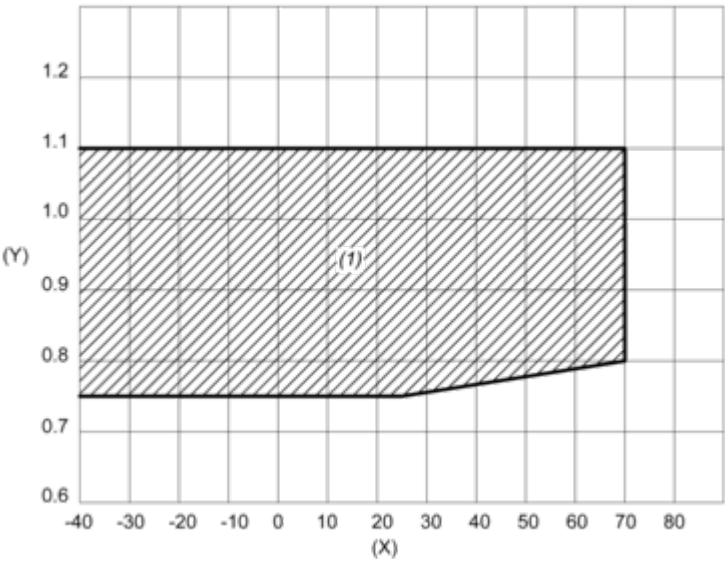
- X: Corrente di contatto (A)  
Y: Numero cicli operativi

**NOTA:** Queste sono curve tipiche, la durata effettiva dipende dal carico, dall'ambiente, dal ciclo di lavoro, ecc.



Campo operativo bobina

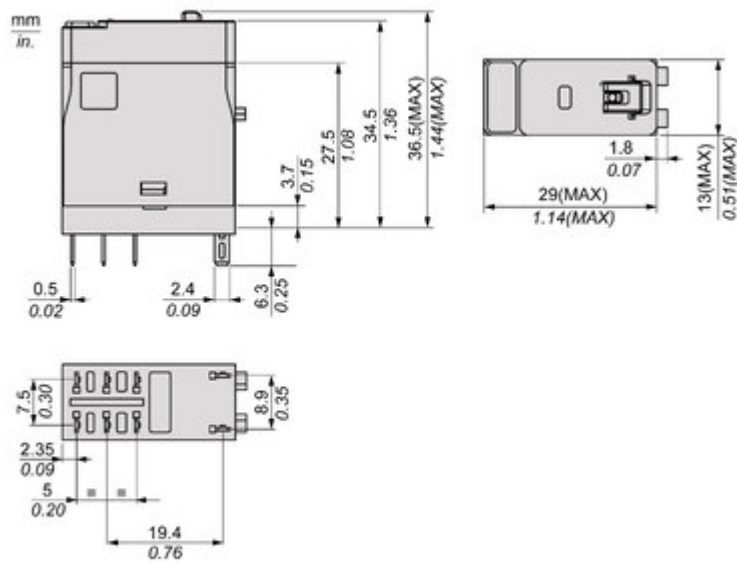
Campo operativo bobina DC rispetto a temperatura ambiente



X: Temperatura ambiente (°C)  
Y: Tensione bobina (U/Uc)  
(1) Area campo operativo consentito

Technical Illustration

Dimensions



Vantaggi tecnici

Relè Harmony RXG



Offer Marketing Illustration

Product benefits / Features

### Caratteristiche

Relè Harmony RXG



Relè a 1 o 2 contatti  
tipo faston con base  
da 16 mm



Indicatore meccanico  
dello stato del contatto  
del relè



Etichetta rimovibile  
per l'identificazione  
del relè



Risparmia tempo e  
denaro con i relè  
pre-assemblati



Pulsante di prova  
bloccabile e a  
pressione attraverso  
dito per il test dei  
contatti



12

Life Is On | Schneider Electric

2 dic 2025

Image of product / Alternate images

Alternative

---

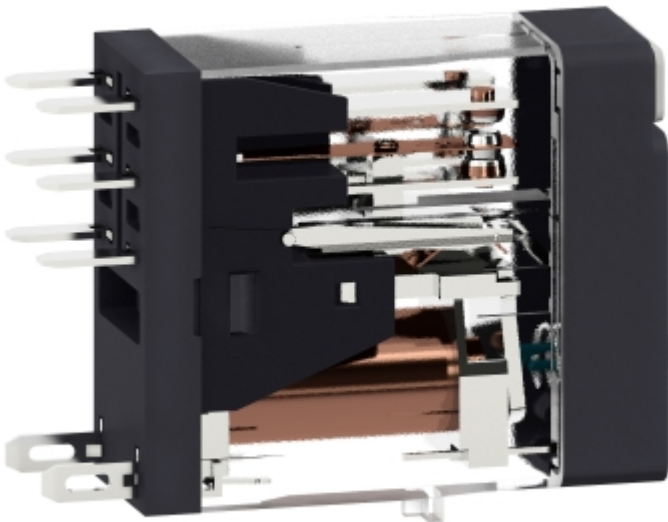
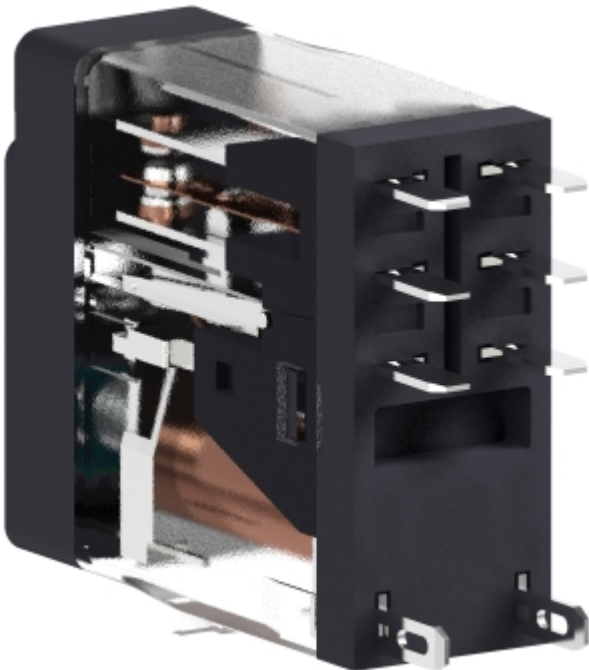






Image of product in real life situation

