

# Scheda dati

Specifiche



## Relè interfaccia Harmony RXG - 1 NC/NO standard - 24 VAC - 10 A - c/pulsante TEST

RXG11B7

**Prezzo: 8,96 EUR**

### Presentazione

Gamma Prodotto	Relè elettromeccanici Harmony
nome gamma	RXG series
Tipo Prodotto	Relè estraibile
Tipo relè	Interface relay
Composizione e tipologia contatti	1 C/O
tensione di comando [Uc]	24 V CA
Corrente termica convenzionale in cassetta [Ithe]	10 A a -40...55 °C
Segnalazione locale	Bandiera

### Caratteristiche tecniche

Stato del LED	Senza
durata elettrica	100000 cicli per NO resistivo carico a 55°C 100000 cicli per NC resistivo carico a 55°C
Tensione nominale di isolamento [Ui]	250 V conforme a IEC 300 V conforme a CSA 300 V conforme a UL
Removable legend	Con
Massima tensione di commutazione	250 V CA 30 V DC
soglia tensione di ricaduta	>= 0,3 Uc CA
Corrente nominale di impiego [Ie]	10 A a 30 V (DC) conforme a UL 10 A a 30 V (DC) conforme a IEC 10 A a 250 V (AC) conforme a UL 10 A a 250 V (AC) conforme a IEC
corrente di carico	10 A a 250 V CA
capacità di commutazione minima	500 mW a 100 mA, 5 V DC
massima capacità di commutazione	2500 VA
Tipo di controllo	Lockable test button
resistenza media	260 Ohm a 23 °C +/- 10 %
Resistenza contatto	100 mOhm
resistenza di isolamento	1000 MΩ a 500 V DC
Classe Di Isolamento	Classe F
Durata meccanica	10000000 cicli
Dati di affidabilità sicurezza	B10d = 100000

<b>Tasso di funzionamento</b>	<= 1800 cicli/ora sotto carico <= 18000 cicli/ora a vuoto
<b>coefficiente di utilizzo</b>	20 %
<b>Tempo di funzionamento</b>	20 ms
<b>Tempo di reset</b>	20 ms
<b>Resistenza dielettrica</b>	1000 V CA tra contatti con micro disconnection isolamento 5000 V CA tra bobina e contatto con isolamento rinforzato isolamento 1300 V CA terminals and case con isolamento di base isolamento
<b>Tensione nominale di tenuta ad impulso [Uimp]</b>	1200 V CA between contacts with micro disconnection 6000 V between coil and contact with reinforced insulation 1500 V between terminals and case with basic insulation
<b>Categoria di sovratensione</b>	III
<b>categoria di protezione</b>	RT I
<b>Grado di inquinamento</b>	2
<b>livelli di test</b>	Livello A group mounting
<b>Presentazione del dispositivo</b>	Prodotto completo
<b>Materiale contatti</b>	Lega d'argento (AgSnO2In2O3)
<b>forma del pin</b>	Flat (faston type)
<b>Peso Netto</b>	0,02 kg

## Ambiente

<b>Norme Di Riferimento</b>	CSA C22.2 No 14 UL 508 IEC 61810-1
<b>Certificazioni Prodotto</b>	CE UL EAC CSA DNV
<b>Temperatura Di Stoccaggio</b>	-40...85 °C
<b>Temperatura Ambiente Operativa</b>	-40...70 °C
<b>Grado Di Protezione IP</b>	IP40
<b>Umidità relativa</b>	10...85 %
<b>resistenza alle vibrazioni</b>	3 gn, ampiezza = +/-0,75 mm (f = 10...150 Hz)in funzione 5 gn, ampiezza = +/-0,75 mm (f = 10...150 Hz)non in funzione

## Confezionamenti

<b>Unità di misura confezione 1</b>	PCE
<b>Num.unità in pkg.</b>	1
<b>Confezione 1: altezza</b>	4,300 cm
<b>Confezione 1: larghezza</b>	1,400 cm
<b>Confezione 1: profondità</b>	3,100 cm
<b>Peso imballo (Kg)</b>	20,000 g
<b>Unità di misura confezione 2</b>	BB1
<b>Numero di unità per confezione 2</b>	10
<b>Confezione 2: altezza</b>	3,300 cm
<b>Confezione 2: larghezza</b>	8,200 cm

<b>Confezione 2: profondità</b>	9,100 cm
<b>Confezione 2: peso</b>	224,000 g
<b>Unità di misura confezione 3</b>	S01
<b>Numero di unità per confezione 3</b>	200
<b>Confezione 3: altezza</b>	15,000 cm
<b>Confezione 3: larghezza</b>	15,000 cm
<b>Confezione 3: profondità</b>	40,000 cm
<b>Confezione 3: peso</b>	4,708 kg

## Garanzia contrattuale

<b>Garanzia (in mesi)</b>	18
---------------------------	----

## Environmental Data

L'obiettivo di Schneider Electric è raggiungere lo status di Net Zero entro il 2050 attraverso partnership nella supply chain, materiali a basso impatto e circolarità, grazie alla nostra campagna "Use Better, Use Longer, Use Again" (Usa meglio, usa più a lungo, utilizza di nuovo), per prolungare la durata dei prodotti e la riciclabilità.

[Spiegazione dei Environmental Data >](#)

[Come valutiamo la sostenibilità dei prodotti >](#)

### Impronta ambientale

Impronta di carbonio totale del ciclo di vita 8

Informazioni ambientali [Profilo ambientale del prodotto](#)

### Use Better

#### Materiali e imballaggio

Confezione di cartone riciclato Si

Imballaggio senza plastica Si

[Direttiva RoHS UE](#)

Conformità proattiva (prodotto al di fuori dell'ambito legale di RoHS Unione europea)

Regolamento REACH

[Dichiarazione REACH](#)

### Use Again

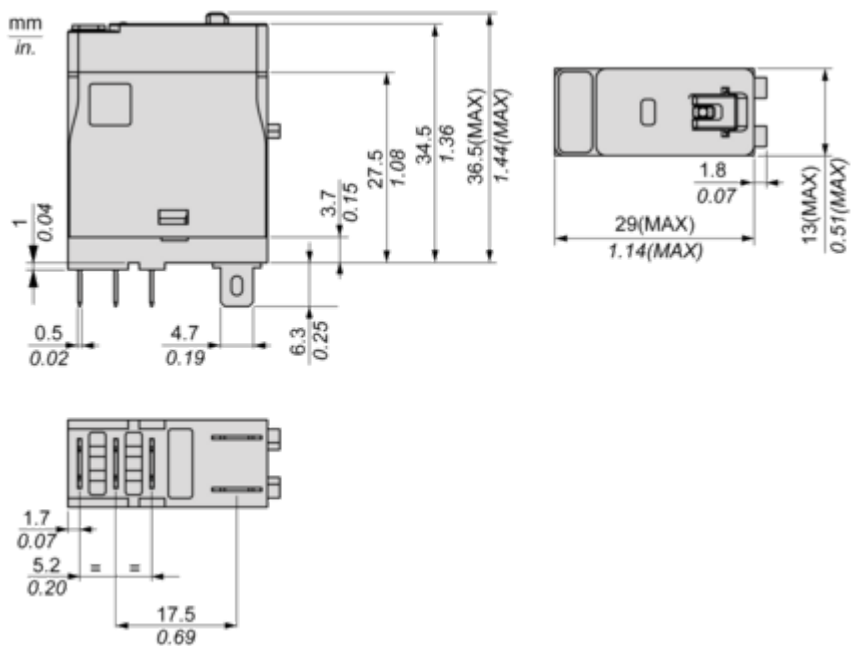
#### Reimballaggio e rifabbricazione

Profilo di circolarità [Informazioni sulla fine della vita](#)

Ritiro del prodotto Si

Disegni dimensionali

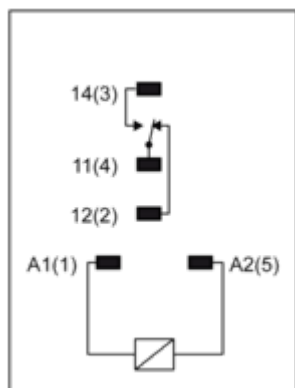
Dimensioni



## Conessioni e schema

### Schema di cablaggio

---

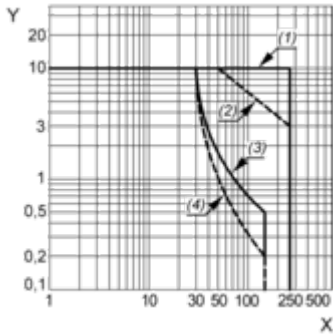


Curve di prestazioni

Curve prestazioni

---

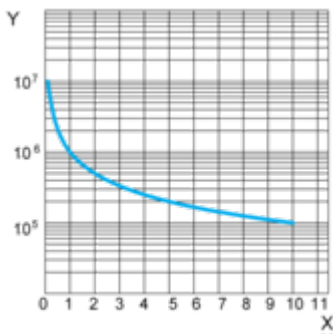
Capacità di commutazione massima



- X: Tensione di commutazione (V)
- Y: Corrente di commutazione (A)
- (1) Carico resistivo AC
- (2) Carico induttivo AC  $\cos(\varnothing)=0.4$
- (3) Carico resistivo DC
- (4) Carico induttivo DC ( $L/R=7ms$ )

Durata prevista

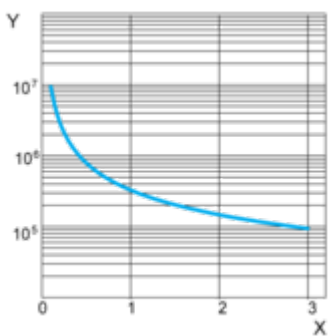
Carico resistivo



- X: Corrente di contatto (A)
- Y: Numero cicli operativi

Durata prevista

Carico induttivo



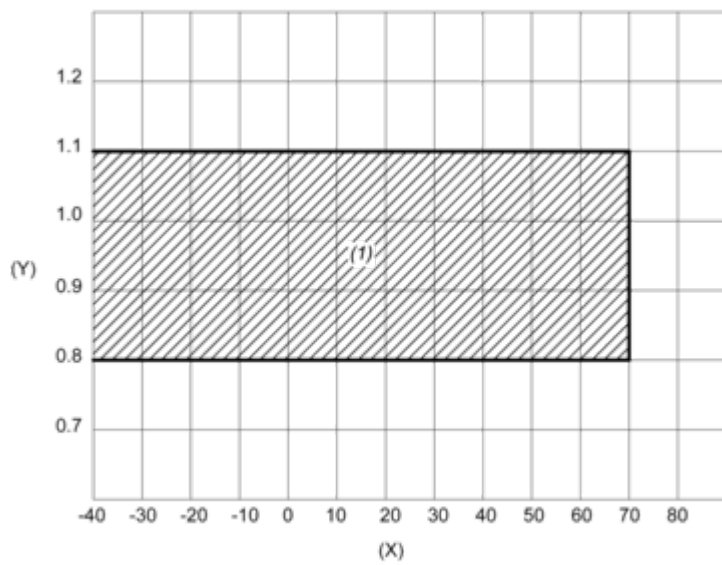
- X: Corrente di contatto (A)
- Y: Numero cicli operativi

**NOTA:** Queste sono curve tipiche, la durata effettiva dipende dal carico, dall'ambiente, dal ciclo di lavoro, ecc.

## Campo operativo bobina

---

### Campo operativo bobina AC rispetto a temperatura ambiente



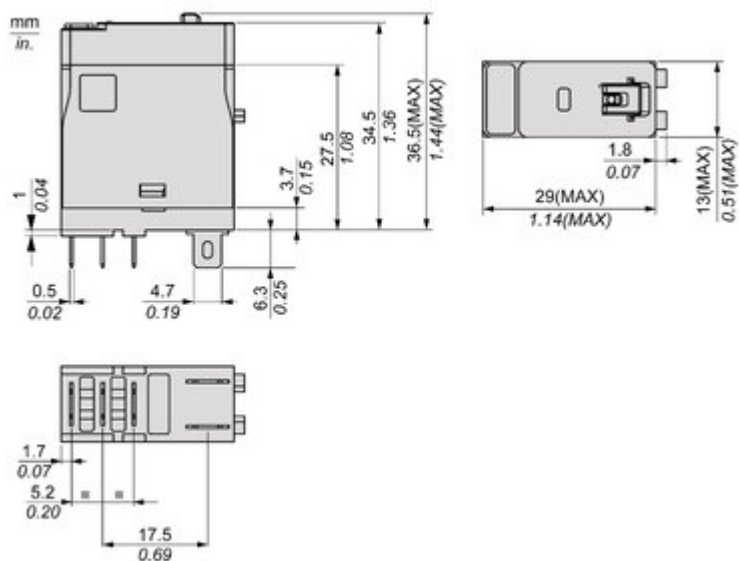
X: Temperatura ambiente (°C)

Y: Tensione bobina (U/Uc)

(1) Area campo operativo consentito

Technical Illustration

Dimensions



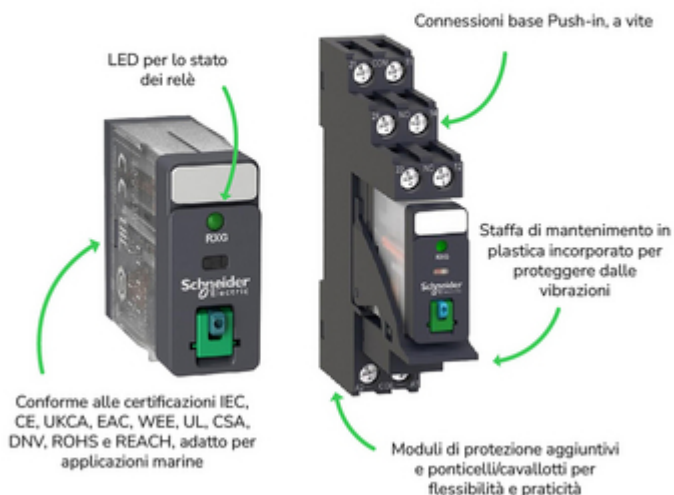
Offer Marketing Illustration

Product benefits / Features

---

## Vantaggi tecnici

Relè Harmony RXG



Offer Marketing Illustration

Product benefits / Features

---

### Caratteristiche

Relè Harmony RXG



Relè a 1 o 2 contatti tipo faston con base da 16 mm

Indicatore meccanico dello stato del contatto del relè

Etichetta rimovibile per l'identificazione del relè

Pulsante di prova bloccabile e a pressione attraverso dito per il test dei contatti

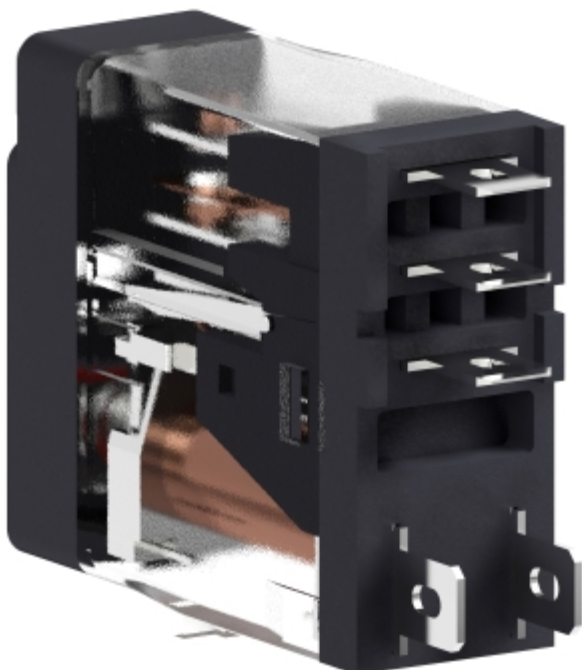
Risparmia tempo e denaro con i relè pre-assemblati

Image of product / Alternate images

Alternative

---





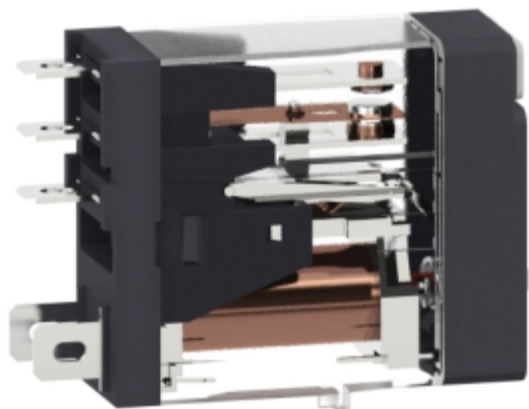


Image of product in real life situation

