

# Scheda dati

Specifiche



## Relè a innesto universale - Harmony RUM - 2 NC/NO - 230 VAC - 10 A

RUMC21P7

**Prezzo: 11,95 EUR**

### Presentazione

Gamma Prodotto	Relè elettromeccanici Harmony
nome gamma	RUM series
Tipo Prodotto	Relè estraibile
Tipo relè	Universal relay
Composizione e tipologia contatti	2 OC
Stato del LED	Senza
Tipo di controllo	Lockable test button
tensione di comando [Uc]	230 V CA 50/60 Hz
Corrente termica convenzionale in cassetta [Ithe]	10 A a -40...55 °C

### Caratteristiche tecniche

Tensione nominale di tenuta ad impulso [Uimp]	4 kV (1,2/50 µs)
capacità di commutazione minima	170 mW a 10 mA, 17 V
durata elettrica	100000 cicli per resistivo carico
assorbimento medio in VA	3 a 60 Hz
tempo di funzionamento	20 ms alla tensione nominale
limiti tensione di esercizio nominale	184...253 V CA
Tensione nominale di isolamento [Ui]	250 V conforme a IEC 300 V conforme a CSA 300 V conforme a UL
tempo di reset	20 ms alla tensione nominale
Massima tensione di commutazione	250 V conforme a IEC
soglia tensione di ricaduta	>= 0,15 Uc CA
Corrente nominale di impiego [Ie]	10 A a 277 V AC conforme a UL 10 A a 30 V DC conforme a UL 10 A a 30 V DC conforme a CSA 5 A a 250 V AC (NC) conforme a IEC 5 A a 28 V DC (NC) conforme a IEC 10 A a 250 V AC (NO) conforme a IEC 10 A a 28 V DC (NO) conforme a IEC 10 A a 277 V AC conforme a CSA
resistenza media	6800 Ohm a 20 °C +/- 15 %
massima capacità di commutazione	2500 VA/280 W
Durata meccanica	5000000 cicli
Dati di affidabilità sicurezza	B10d = 100000

Disclaimer: La presente documentazione non ha funzione sostitutiva e non deve essere utilizzata per stabilire l'idoneità o l'affidabilità di questi prodotti per le applicazioni di utenti specifici

Tasso di funzionamento	<= 18000 cicli/ora a vuoto <= 1200 cicli/ora sotto carico
coefficiente di utilizzo	20 %
Codice compatibilità	RUM
Resistenza dielettrica	1500 V CA tra contatti con micro disconnection isolamento 2500 V CA tra bobina e contatto con rinforzato isolamento 2000 V CA tra poli con basic isolamento
categoria di protezione	RT I
Grado di inquinamento	3
Posizione operativa	Qualunque posizione
livelli di test	Livello A group mounting
Presentazione del dispositivo	Prodotto completo
Materiale contatti	AgNi
forma del pin	Cilindrico
Peso Netto	0,086 kg

## Ambiente

temperatura ambiente di funzionamento	-40...55 °C
Grado Di Protezione IP	IP40
Norme Di Riferimento	IEC 61810-1 UL 508 CSA C22.2 No 14
Certificazioni Prodotto	CSA UL EAC
Temperatura Di Stoccaggio	-40...85 °C
resistenza alle vibrazioni	3 gn, ampiezza = +/- 1 mm (f = 10...150 Hz)5 cycles in operation 4 gn, ampiezza = +/- 1 mm (f = 10...150 Hz)5 cicli non operativi
Resistenza agli urti	10 gn (durata = 11 ms) per in funzione conforme a IEC 60068-2-27 10 gn (durata = 11 ms) per non funzionante conforme a IEC 60068-2-27

## Confezionamenti

Unità di misura confezione 1	PCE
Num.unità in pkg.	1
Confezione 1: altezza	3,500 cm
Confezione 1: larghezza	3,500 cm
Confezione 1: profondità	7,000 cm
Peso imballo (Kg)	88,300 g
Unità di misura confezione 2	BB1
Numero di unità per confezione 2	10
Confezione 2: altezza	4,000 cm
Confezione 2: larghezza	14,500 cm
Confezione 2: profondità	20,000 cm
Confezione 2: peso	946,000 g
Unità di misura confezione 3	S02

Numero di unità per confezione 3	60
Confezione 3: altezza	15,000 cm
Confezione 3: larghezza	30,000 cm
Confezione 3: profondità	40,000 cm
Confezione 3: peso	5,936 kg

## Garanzia contrattuale

Garanzia (in mesi)	18
--------------------	----

L'obiettivo di Schneider Electric è raggiungere lo status di Net Zero entro il 2050 attraverso partnership nella supply chain, materiali a basso impatto e circolarità, grazie alla nostra campagna "Use Better, Use Longer, Use Again" (Usa meglio, usa più a lungo, utilizza di nuovo), per prolungare la durata dei prodotti e la riciclabilità.

[Spiegazione dei Environmental Data](#) >

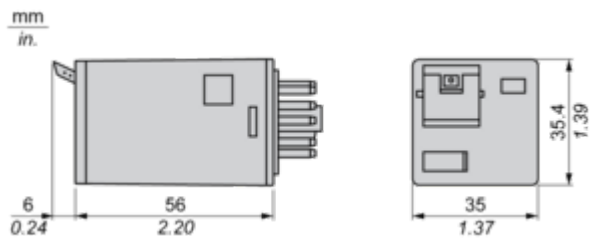
[Come valutiamo la sostenibilità dei prodotti](#) >

Impronta ambientale	
Impronta di carbonio totale del ciclo di vita	30
Informazioni ambientali	<a href="#">Profilo ambientale del prodotto</a>
Use Better	
Materiali e imballaggio	
Confezione di cartone riciclato	Sì
Imballaggio senza plastica	Sì
<a href="#">Direttiva RoHS UE</a>	Conformità proattiva (prodotto al di fuori dell'ambito legale di RoHS Unione europea)
Regolamento REACH	<a href="#">Dichiarazione REACH</a>
Use Again	
Reimballaggio e rifabbricazione	
Profilo di circolarità	Non sono necessarie specifiche operazioni di riciclaggio
Ritiro del prodotto	Sì

Disegni dimensionali

Dimensioni

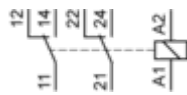
---



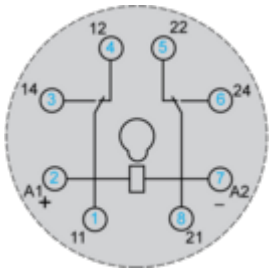
Conessioni e schema

Schema di cablaggio

---



Schema di cablaggio

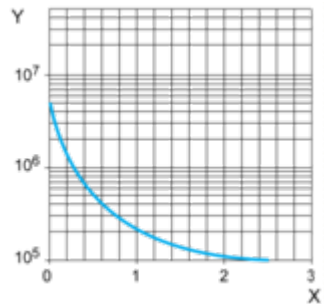


I simboli mostrati in blu corrispondono alla marcatura Nema.

Curve di prestazioni

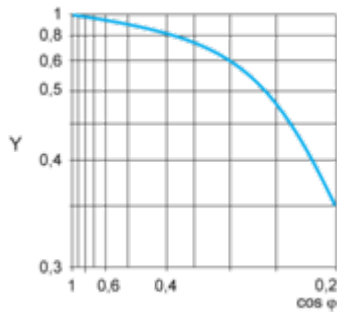
Durata elettrica dei contatti

Durata (carico induttivo) = durata (carico resistivo) x coefficiente di riduzione.  
Carico resistivo AC

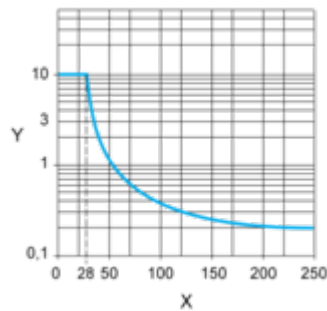


X Capacità di commutazione (kVA)  
Y Durata (Numero di cicli operativi)

Coefficiente di riduzione per carico induttivo AC (in funzione del fattore di potenza cos φ)



Y Coefficiente di riduzione (A)  
Capacità di commutazione massima su carico resistivo DC



X Tensione DC  
Y Corrente DC

**Nota:** queste sono curve tipiche, la durata effettiva dipende dal carico, dall'ambiente, dal ciclo di lavoro, ecc.



Technical Illustration

Dimensions

---

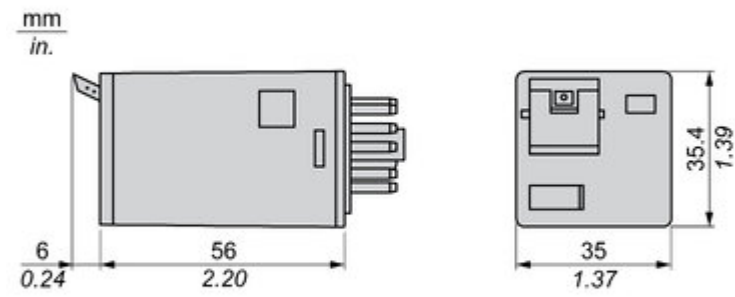
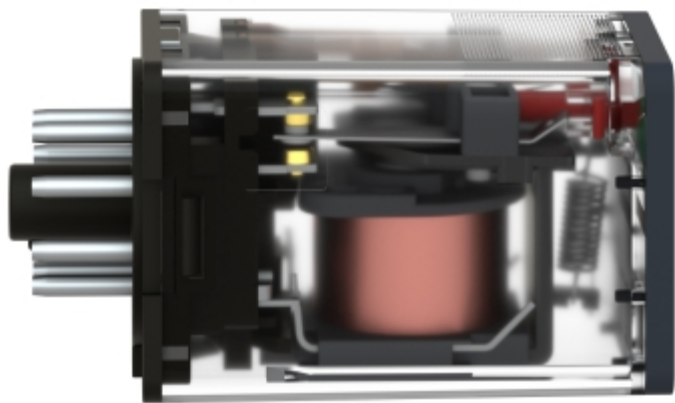


Image of product / Alternate images

Alternative

---





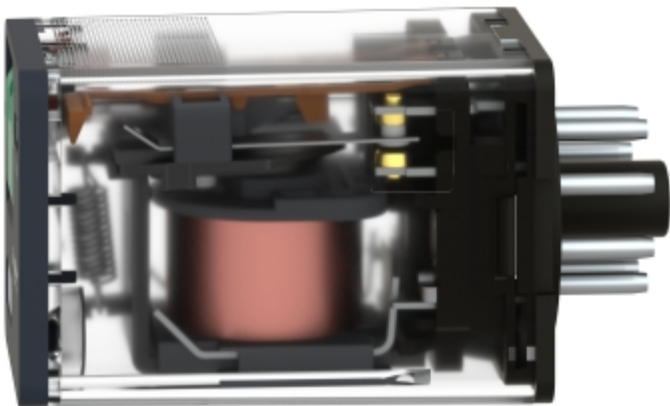


Image of product in real life situation

