

Scheda dati

Specifiche



Presa mobile BT IP44 16A 110V 3P+T cablaggio rapido

PKY16M414

Prezzo: 12,64 EUR

Presentazione

Gamma	PratiKa
Tipo Prodotto	Presa mobile
Nome Dispositivo	PratiKa fast
categoria spina, presa	Bassa tensione (Low Voltage)
Numero di poli	3P+T
Tipo di rete	CA
presa standard	Industriale

Caratteristiche tecniche

forma	Diritto
Corrente Nominale [In]	16 A
Tensione nominale di esercizio [ue]	100...130 V
Frequenza Di Rete	50/60 Hz
posizione morsetto di terra (senso orario)	4 h
materiale spina, presa	Housing: tecnopolimero autoestinguente
materiale contatti	Spinotti: ottone
Collegamenti - morsetti	Connessione rapida
Sezione cavi	1...2,5 mm²
diametro esterno cavo	8...15 mm
Ingresso Cavi	Collarino cavo Passacavo
Tipo Di Thread	Pg 21
Peso Netto	0,19 kg
Altezza	88 mm
Larghezza	88 mm
Profondità	150 mm
Colore	Grigio (RAL 7035)
codice colore tensione	Giallo

Ambiente

Norme Di Riferimento	IEC 60309-2 IEC 60309-1
----------------------	----------------------------

Disclaimer: La presente documentazione non ha funzione sostitutiva e non deve essere utilizzata per stabilire l'idoneità o l'affidabilità di questi prodotti per le applicazioni di utenti specifici

Grado Di Protezione IP	IP44 conforming to CEI 60529
Grado Di Protezione Ik	IK08 conforme aEN 62262
Resistenza Al Fuoco	850 °C conforme a IEC 60695-2-1
Umidità relativa	50 % a 40 °C 70 % a 30 °C 90 % a 20 °C
temperatura ambiente di funzionamento	35 °C (86400 s) -25...40 °C

Confezionamenti

Unità di misura confezione 1	PCE
Num.unità in pkg.	1
Confezione 1: altezza	10 cm
Confezione 1: larghezza	9 cm
Confezione 1: profondità	7 cm
Peso imballo (Kg)	366 g

Garanzia contrattuale

Garanzia (in mesi)	18
--------------------	----

L'obiettivo di Schneider Electric è raggiungere lo status di Net Zero entro il 2050 attraverso partnership nella supply chain, materiali a basso impatto e circolarità, grazie alla nostra campagna "Use Better, Use Longer, Use Again" (Usa meglio, usa più a lungo, utilizza di nuovo), per prolungare la durata dei prodotti e la riciclabilità.



[Spiegazione dei Environmental Data](#) >

[Come valutiamo la sostenibilità dei prodotti](#) >

Use Better

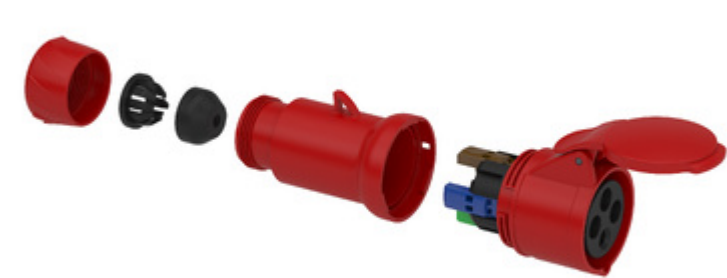
 Materiali e imballaggio	
Confezione di cartone riciclato	Si
Imballaggio senza plastica	Si
Direttiva RoHS UE	Conforme alle esenzioni
Numero SCIP	89350e0d-a4ac-4516-bf86-fdaed8a227fc
Regolamento REACH	Dichiarazione REACH

Use Again

 Reimballaggio e rifabbricazione	
Profilo di circolarità	Non sono necessarie specifiche operazioni di riciclaggio
Ritiro del prodotto	No
Etichetta RAEE	 Nei mercati dell'Unione Europea il prodotto deve essere smaltito in base a un metodo differenziato specifico e non tra i normali rifiuti.

Technical Illustration

Exploded view



Technical Illustration

Exploded view



Technical Illustration

Exploded view



Technical Illustration

Exploded view

