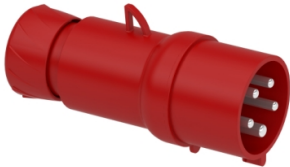


# Scheda dati

Specifiche



## Spina mobile BT IP44 32A 380V 3P+N+T cablaggio rapido

PKX32M435

Prezzo: 12,79 EUR

### Presentazione

Gamma	Mureva
Tipo Prodotto	Spina mobile
Nome Dispositivo	Mureva plug
categoria spina, presa	Bassa tensione (Low Voltage)
Numero di poli	3P+N+T
Tipo di rete	CA
presa standard	Industriale

### Caratteristiche tecniche

forma	Diritto
Corrente Nominale [In]	32 A
Tensione nominale di esercizio [ue]	380...415 V
Frequenza Di Rete	50/60 Hz
posizione morsetto di terra (senso orario)	6 h
materiale spina, presa	Housing: tecnopolimero autoestinguente
materiale contatti	Spinotti: ottone
Collegamenti - morsetti	Connessione rapida
Sezione cavi	2,5...6 mm²
diametro esterno cavo	11,5...21 mm
Ingresso Cavi	Collarino cavo Passacavo
Tipo Di Thread	Pg 21
Peso Netto	0,278 kg
Altezza	160 mm
Larghezza	86 mm
Profondità	86 mm
Colore	Grigio (RAL 7035)
codice colore tensione	Rosso

### Ambiente

Norme Di Riferimento	IEC 60309-1 IEC 60309-2
----------------------	----------------------------

Disclaimer: La presente documentazione non ha funzione sostitutiva e non deve essere utilizzata per stabilire l'idoneità o l'affidabilità di questi prodotti per le applicazioni di utenti specifici

Grado Di Protezione IP	IP44 conforming to CEI 60529
Grado Di Protezione Ik	IK08 conforme aEN 62262
Resistenza Al Fuoco	850 °C conforme a IEC 60695-2-11
Umidità relativa	50 % a 40 °C 70 % a 30 °C 90 % a 20 °C
Altitudine Di Funzionamento	2000 m
temperatura ambiente di funzionamento	35 °C ( 86400 s ) -25...40 °C

## Confezionamenti

Unità di misura confezione 1	PCE
Num.unità in pkg.	1
Confezione 1: altezza	7,000 cm
Confezione 1: larghezza	7,000 cm
Confezione 1: profondità	10,500 cm
Peso imballo (Kg)	269,000 g
Unità di misura confezione 2	BB1
Numero di unità per confezione 2	10
Confezione 2: altezza	16,500 cm
Confezione 2: larghezza	26,500 cm
Confezione 2: profondità	26,500 cm
Confezione 2: peso	2,913 kg
Unità di misura confezione 3	S03
Numero di unità per confezione 3	20
Confezione 3: altezza	30,000 cm
Confezione 3: larghezza	30,000 cm
Confezione 3: profondità	40,000 cm
Confezione 3: peso	6,287 kg

## Garanzia contrattuale

Garanzia (in mesi)	18
--------------------	----

L'obiettivo di Schneider Electric è raggiungere lo status di Net Zero entro il 2050 attraverso partnership nella supply chain, materiali a basso impatto e circolarità, grazie alla nostra campagna "Use Better, Use Longer, Use Again" (Usa meglio, usa più a lungo, utilizza di nuovo), per prolungare la durata dei prodotti e la riciclabilità.

[Spiegazione dei Environmental Data](#) >


[Come valutiamo la sostenibilità dei prodotti](#) >

Impronta ambientale	
Impronta di carbonio totale del ciclo di vita	24
Informazioni ambientali	<a href="#">Profilo ambientale del prodotto</a>

Use Better

Materiali e imballaggio	
Confezione di cartone riciclato	Sì
Imballaggio senza plastica	Sì
<a href="#">Direttiva RoHS UE</a>	Conforme alle esenzioni
Numero SCIP	661ec80b-b956-4b0a-92bb-53046f4cfb4c
Regolamento REACH	<a href="#">Dichiarazione REACH</a>

Use Again

Reimballaggio e rifabbricazione	
Profilo di circolarità	Non sono necessarie specifiche operazioni di riciclaggio
Ritiro del prodotto	No
Etichetta RAEE	 Nei mercati dell'Unione Europea il prodotto deve essere smaltito in base a un metodo differenziato specifico e non tra i normali rifiuti.

Technical Illustration

Exploded view

---

