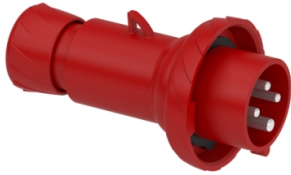


Scheda dati

Specifiche



Spina mobile BT IP67 16A 380V 3P+T cablaggio rapido

PKX16M734

Prezzo: 13,70 EUR

Presentazione

Gamma	Mureva
Tipo Prodotto	Spina mobile
Nome Dispositivo	Mureva plug
categoria spina, presa	Bassa tensione (Low Voltage)
Numero di poli	3P+T
Tipo di rete	CA
presa standard	Industriale

Caratteristiche tecniche

forma	Diritto
Corrente Nominale [In]	16 A
Tensione nominale di esercizio [ue]	380...415 V
Frequenza Di Rete	50/60 Hz
posizione morsetto di terra (senso orario)	6 h
materiale spina, presa	Housing: tecnopolimero autoestinguente
materiale contatti	Spinotti: ottone
Collegamenti - morsetti	Connessione rapida
Sezione cavi	1...2,5 mm ²
diametro esterno cavo	8...15 mm
Ingresso Cavi	Passacavo Collarino cavo
Tipo Di Thread	Pg 16
Peso Netto	0,201 kg
Altezza	139 mm
Larghezza	81 mm
Profondità	81 mm
Colore	Grigio (RAL 7035)
codice colore tensione	Rosso

Ambiente

Norme Di Riferimento	IEC 60309-1 IEC 60309-2
----------------------	----------------------------

Grado Di Protezione IP	IP67 conforming to CEI 60529
Grado Di Protezione Ik	IK08 conforme aEN 62262
Resistenza Al Fuoco	850 °C conforme a IEC 60695-2-11
Umidità relativa	50 % a 40 °C 70 % a 30 °C 90 % a 20 °C
Altitudine Di Funzionamento	2000 m
temperatura ambiente di funzionamento	35 °C (86400 s) -25...40 °C

Confezionamenti

Unità di misura confezione 1	PCE
Num.unità in pkg.	1
Confezione 1: altezza	7,800 cm
Confezione 1: larghezza	7,800 cm
Confezione 1: profondità	15,200 cm
Peso imballo (Kg)	184,000 g
Unità di misura confezione 2	BB1
Numero di unità per confezione 2	10
Confezione 2: altezza	18,000 cm
Confezione 2: larghezza	26,600 cm
Confezione 2: profondità	27,000 cm
Confezione 2: peso	2,046 kg
Unità di misura confezione 3	S03
Numero di unità per confezione 3	20
Confezione 3: altezza	30,000 cm
Confezione 3: larghezza	30,000 cm
Confezione 3: profondità	40,000 cm
Confezione 3: peso	4,579 kg

Garanzia contrattuale

Garanzia (in mesi)	18
---------------------------	----

L'obiettivo di Schneider Electric è raggiungere lo status di Net Zero entro il 2050 attraverso partnership nella supply chain, materiali a basso impatto e circolarità, grazie alla nostra campagna "Use Better, Use Longer, Use Again" (Usa meglio, usa più a lungo, utilizza di nuovo), per prolungare la durata dei prodotti e la riciclabilità.

[Spiegazione dei Environmental Data >](#)

[Come valutiamo la sostenibilità dei prodotti >](#)

Impronta ambientale

Impronta di carbonio totale del ciclo di vita	12
---	----

Use Better

Materiali e imballaggio

Confezione di cartone riciclato	Sì
---------------------------------	----

Imballaggio senza plastica	Sì
----------------------------	----

Direttiva RoHS UE	Conforme alle esenzioni
-----------------------------------	-------------------------

Numero SCIP	661ec80b-b956-4b0a-92bb-53046f4cfb4c
-------------	--------------------------------------

Regolamento REACH	Dichiarazione REACH
-------------------	-------------------------------------

Use Again

Reimballaggio e rifabbricazione

Profilo di circolarità	Non sono necessarie specifiche operazioni di riciclaggio
------------------------	--

Ritiro del prodotto	No
---------------------	----

Etichetta RAEE	 Nei mercati dell'Unione Europea il prodotto deve essere smaltito in base a un metodo differenziato specifico e non tra i normali rifiuti.
----------------	---

Technical Illustration

Exploded view



Technical Illustration

Exploded view



Technical Illustration

Exploded view

