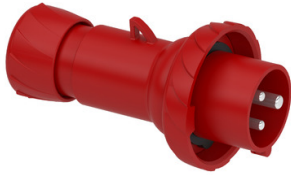


Scheda dati

Specifiche



Spina mobile BT IP67 16A 380V 2P+T cablaggio rapido

PKX16M733

Prezzo: 14,12 EUR

Presentazione

Gamma	PratiKa
Tipo Prodotto	Spina mobile
Nome Dispositivo	spina Pratika
categoria spina, presa	Bassa tensione (Low Voltage)
Numero di poli	2P+T
Tipo di rete	CA
presa standard	Industriale

Caratteristiche tecniche

forma	Diritto
Corrente Nominale [In]	16 A
Tensione nominale di esercizio [ue]	380...415 V
Frequenza Di Rete	50/60 Hz
posizione morsetto di terra (senso orario)	9 h
materiale spina, presa	Housing: tecnopolimero autoestinguente
materiale contatti	Spinotti: ottone
Collegamenti - morsetti	Connessione rapida
Sezione cavi	1...2,5 mm ²
diametro esterno cavo	8...15 mm
Ingresso Cavi	Passacavo Collarino cavo
Tipo Di Thread	Pg 16
Peso Netto	0,167 kg
Altezza	129 mm
Larghezza	73 mm
Profondità	73 mm
Colore	Grigio (RAL 7035)
codice colore tensione	Rosso

Ambiente

Norme Di Riferimento	IEC 60309-1 IEC 60309-2
----------------------	----------------------------

Grado Di Protezione IP	IP67 conforming to CEI 60529
Grado Di Protezione Ik	IK08 conforme aEN 62262
Resistenza Al Fuoco	850 °C conforme a IEC 60695-2-11
Umidità relativa	50 % a 40 °C 70 % a 30 °C 90 % a 20 °C
Altitudine Di Funzionamento	2000 m
temperatura ambiente di funzionamento	35 °C (86400 s) -25...40 °C

Confezionamenti

Unità di misura confezione 1	PCE
Num.unità in pkg.	1
Confezione 1: altezza	10 cm
Confezione 1: larghezza	9 cm
Confezione 1: profondità	7 cm
Peso imballo (Kg)	217 g

Garanzia contrattuale

Garanzia (in mesi)	18
---------------------------	----

Environmental Data

L'obiettivo di Schneider Electric è raggiungere lo status di Net Zero entro il 2050 attraverso partnership nella supply chain, materiali a basso impatto e circolarità, grazie alla nostra campagna "Use Better, Use Longer, Use Again" (Usa meglio, usa più a lungo, utilizza di nuovo), per prolungare la durata dei prodotti e la riciclabilità.

[Spiegazione dei Environmental Data](#) >

[Come valutiamo la sostenibilità dei prodotti](#) >

Impronta ambientale

Informazioni ambientali

[Profilo ambientale del prodotto](#)

Use Better

Materiali e imballaggio

Confezione di cartone riciclato

Sì

Imballaggio senza plastica

Sì

[Direttiva RoHS UE](#)

Conforme alle esenzioni

Numero SCIP

661ec80b-b956-4b0a-92bb-53046f4cfb4c

Regolamento REACh

[Dichiarazione REACh](#)

Use Again

Reimballaggio e rifabbricazione

Profilo di circolarità

Non sono necessarie specifiche operazioni di riciclaggio

Ritiro del prodotto

No

Etichetta RAEE



Nei mercati dell'Unione Europea il prodotto deve essere smaltito in base a un metodo differenziato specifico e non tra i normali rifiuti.

Technical Illustration

Exploded view



Technical Illustration

Exploded view



Technical Illustration

Exploded view

