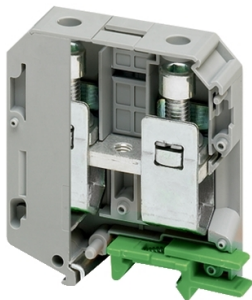


Scheda dati

Specifiche



Morsetto vite, 2pt, 70 mm² grigio

NSYTRV702

Prezzo: 24,80 EUR

Presentazione

Gamma	Linergy
Nome Prodotto	Linergy TR
Tipo Prodotto	Morsettiera
Nome Dispositivo	TRP
Accessorio / Parte Separata	Accessorio di connessione
tipo morsettiera	Passante
livello morsettiera	1
Installazione	Aggancio
Diametro Nominale	70 mm ²
lunghezza	70,5 mm
Colore	Grigio
Quantità Per Confezione	Set da 10

Caratteristiche tecniche

Larghezza	20,3 mm
Altezza	87,5 mm
connessioni - morsetti	1 Morsetto a vite: a monte (M8) 1 Morsetto a vite: a valle (M8)
number of connections	2
Posizione collegamento	Lateralmente
numero di ingressi di misura	1
sezione dei fili	25...70 mm ² , solido cavo con estremità cavo 25...70 mm ² , solido cavo senza estremità del cavo 25...70 mm ² , flessibile cavo con estremità cavo 16...95 mm ² , flessibile cavo senza estremità del cavo
Coppia di serraggio	8...10 Nm
Lunghezza di spelatura fili	24 mm
tipo di strumento	Connessione: cacciavite Sconnessione: cacciavite
Tensione nominale di impiego [Ue]	1000 V conforme a EN/IEC 60947-7-1 1000 V CSA 600 V UL
Corrente nominale [In]	192 A conforme a EN/IEC 60947-7-1 192 A CSA 192 A UL

Disclaimer: La presente documentazione non ha funzione sostitutiva e non deve essere utilizzata per stabilire l'idoneità o l'affidabilità di questi prodotti per le applicazioni di utenti specifici

Materiale	Poliamide 6/6: cassa isolante Copper alloy: connettore e vite Copper alloy: collegamento comune Chromium-nickel steel: spring
perdita dielettrica	0,01 a 1 MHz conforme a IEC 60250 0,01 a 1 MHz conforme a VDE 0303-T4
costante dielettrica	3,7 a 1 MHz
resistività	10000 MΩ/m conforme a IEC 60093 10000 MΩ/m conforme a VDE 0303-T30
resistenza superficiale	1000 GΩ conforme a IEC 60093 1000 GΩ conforme a VDE 0303-T30
resistenza allo scorrimento	500 CTI (> 400 kV) conforme a IEC 60093 500 CTI (> 400 kV) conforme a VDE 0303-T30
ritardo di fiamma	V0, spessore 0,8 mm conforme a UL 94
Peso Netto	195 g
Compatibilità gamma	PrismaSeT G PrismaSeT P PrismaSet HD PrismaSeT Pack 250 PanelSeT Mureva PrismaSeT XS TeSys
Compatibilità Del Prodotto	Contenitori Spacial

Ambiente

Certificazioni Prodotto	DNV CSA UL VDE GL
resistenza dielettrica	1000 V conforme a IEC 60243-1
Temperatura ambiente di funzionamento	-40...130 °C conforme a IEC 60216-1 -40...130 °C conforme a VDE 0304-T21

Confezionamenti

Unità di misura confezione 1	PCE
Num.unità in pkg.	1
Confezione 1: altezza	9,200 cm
Confezione 1: larghezza	11,500 cm
Confezione 1: profondità	18,100 cm
Peso imballo (Kg)	145,000 g
Unità di misura confezione 2	BB1
Numero di unità per confezione 2	10
Confezione 2: altezza	9,200 cm
Confezione 2: larghezza	11,500 cm
Confezione 2: profondità	36,200 cm
Confezione 2: peso	1,659 kg
Unità di misura confezione 3	S06
Numero di unità per confezione 3	480

Confezione 3: altezza	75,000 cm
Confezione 3: larghezza	60,000 cm
Confezione 3: profondità	80,000 cm
Confezione 3: peso	92,968 kg

Garanzia contrattuale

Garanzia (in mesi)	18
--------------------	----

L'obiettivo di Schneider Electric è raggiungere lo status di Net Zero entro il 2050 attraverso partnership nella supply chain, materiali a basso impatto e circolarità, grazie alla nostra campagna "Use Better, Use Longer, Use Again" (Usa meglio, usa più a lungo, utilizza di nuovo), per prolungare la durata dei prodotti e la riciclabilità.

Spiegazione dei Environmental Data >


Come valutiamo la sostenibilità dei prodotti >

Impronta ambientale	
Impronta di carbonio totale del ciclo di vita	38
Informazioni ambientali	Profilo ambientale del prodotto

Use Better

Materiali e imballaggio	
Confezione di cartone riciclato	Sì
Imballaggio senza plastica	Sì
Direttiva RoHS UE	Conformità
Regolamento REACH	Dichiarazione REACH
Stato privo di alogeni	Prodotto con parti in plastica prive di alogeni
Senza PVC	Sì
Senza silicone	Sì

Use Again

Reimballaggio e rifabbricazione	
Profilo di circolarità	Non sono necessarie specifiche operazioni di riciclaggio
Ritiro del prodotto	Sì
Etichetta RAEE	 Nei mercati dell'Unione Europea il prodotto deve essere smaltito in base a un metodo differenziato specifico e non tra i normali rifiuti.