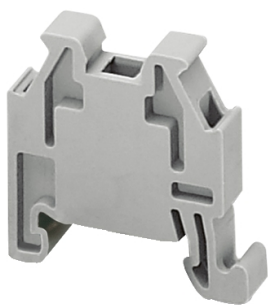


# Scheda dati

Specifiche



Blocco terminale per guida DIN 15 mm ad incastro - [prezzo per 100 pz]

NSYTRAAB15

Prezzo: 69,05 EUR

## Presentazione

Gamma	Linergy
Nome Prodotto	TR
Tipo Prodotto	Blocco terminale
Nome Dispositivo	TRH
Accessorio / Parte Separata	Accessorio di montaggio
compatibilità prodotto	TRV terminale a molla Morsettiera, length = 32 mm
lunghezza	22 mm
Spessore	5,2 mm

## Caratteristiche tecniche

Installazione	Aggancio
Quantità Per Confezione	Set da 50
Peso Netto	1,9 g
Colore	Grigio

## Confezionamenti

Unità di misura confezione 1	PCE
Num.unità in pkg.	1
Confezione 1: altezza	4,800 cm
Confezione 1: larghezza	3,700 cm
Confezione 1: profondità	1,830 cm
Peso imballo (Kg)	2,000 g
Unità di misura confezione 2	BB1
Numero di unità per confezione 2	50
Confezione 2: altezza	4,800 cm
Confezione 2: larghezza	7,400 cm
Confezione 2: profondità	14,700 cm
Confezione 2: peso	106,000 g
Unità di misura confezione 3	S03
Numero di unità per confezione 3	1300
Confezione 3: altezza	30,000 cm

Disclaimer: La presente documentazione non ha funzione sostitutiva e non deve essere utilizzata per stabilire l'idoneità o l'affidabilità di questi prodotti per le applicazioni di utenti specifici

Confezione 3: larghezza	30,000 cm
Confezione 3: profondità	40,000 cm
Confezione 3: peso	3,184 kg

## Garanzia contrattuale

Garanzia (in mesi)	18
--------------------	----




## Environmental Data

L'obiettivo di Schneider Electric è raggiungere lo status di Net Zero entro il 2050 attraverso partnership nella supply chain, materiali a basso impatto e circolarità, grazie alla nostra campagna "Use Better, Use Longer, Use Again" (Usa meglio, usa più a lungo, utilizza di nuovo), per prolungare la durata dei prodotti e la riciclabilità.

[Spiegazione dei Environmental Data](#) >

[Come valutiamo la sostenibilità dei prodotti](#) >

### Use Better

 <b>Materiali e imballaggio</b>	
Confezione di cartone riciclato	Si
Imballaggio senza plastica	Si
<a href="#">Direttiva RoHS UE</a>	Conformità
Regolamento REACH	<a href="#">Dichiarazione REACH</a>
Stato privo di alogeni	Prodotto con parti in plastica prive di alogeni
Senza PVC	Si
Senza silicone	Si

### Use Again

 <b>Reimballaggio e rifabbricazione</b>	
Ritiro del prodotto	Si