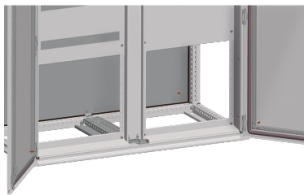


Scheda dati

Specifiche



Kit di affiancamento armadi di Spacial SF 2 P600

NSYSMP2D6

Prezzo: 148,21 EUR

Presentazione

Categoria	Accessorio di montaggio
Tipo Prodotto	Kit adattamento
Compatibilità Gamma	PanelSeT SF
Anwendung	Multifunzione
Dimensioni nominali dell'alloggiamento	- D: 600 mm
Installazione	Fondo e centro superiore della cassetta
Applicazione Prodotto	2 piastre di montaggio in cassette a due porte Set di collegamento doppio telaio modulare
Composizione Dispositivo	1 supporto piastra pressacavo 2 traversi 90 mm 2 supporto cavo per il fissaggio centrale della volta elementi di fissaggio
Quantità Per Confezione	Set da 1
Materiale	Acciaio

Caratteristiche tecniche

Finitura Superficie	Rivestito di zinco
Tipo Di Fissaggio	Con elemento di fissaggio
Altezza	27 mm
Larghezza	90 mm
Profondità	507 mm

Confezionamenti

Unità di misura confezione 1	PCE
Num.unità in pkg.	1
Confezione 1: altezza	7,000 cm
Confezione 1: larghezza	19,500 cm
Confezione 1: profondità	53,000 cm
Peso imballo (Kg)	3,626 kg
Unità di misura confezione 2	PAM
Numero di unità per confezione 2	50
Confezione 2: altezza	45,000 cm
Confezione 2: larghezza	100,000 cm

Disclaimer: La presente documentazione non ha funzione sostitutiva e non deve essere utilizzata per stabilire l' idoneità o l'affidabilità di questi prodotti per le applicazioni di utenti specifici

Confezione 2: profondità	120,000 cm
Confezione 2: peso	194,000 kg

Garanzia contrattuale

Garanzia (in mesi)	18
--------------------	----

L'obiettivo di Schneider Electric è raggiungere lo status di Net Zero entro il 2050 attraverso partnership nella supply chain, materiali a basso impatto e circolarità, grazie alla nostra campagna "Use Better, Use Longer, Use Again" (Usa meglio, usa più a lungo, utilizza di nuovo), per prolungare la durata dei prodotti e la riciclabilità.

[Spiegazione dei Environmental Data](#) >

[Come valutiamo la sostenibilità dei prodotti](#) >

Impronta ambientale	
Impronta di carbonio totale del ciclo di vita	26
Informazioni ambientali	Profilo ambientale del prodotto
Use Better	
Materiali e imballaggio	
Confezione di cartone riciclato	No
Imballaggio senza plastica	No
Direttiva RoHS UE	Conformità proattiva (prodotto al di fuori dell'ambito legale di RoHS Unione europea)
Regolamento REACH	Dichiarazione REACH
Use Again	
Reimballaggio e rifabbricazione	
Profilo di circolarità	Non sono necessarie specifiche operazioni di riciclaggio
Ritiro del prodotto	Si