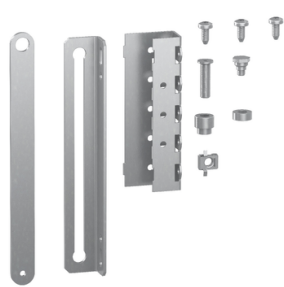


# Scheda dati

Specifiche



## Arresto porta meccanico - PanelSeT SM

NSYSMDR

Prezzo: 81,86 EUR

### Presentazione

|  |   |
|--|---|
| Gamma                                  | PanelSeT                                |
| Tipo Prodotto                          | Fermo porta                             |
| Anwendung                              | Multifunzione                           |
| Dimensioni nominali dell'alloggiamento | -                                       |
| Installazione                          | Porta e cassetta                        |
| Compatibilità Gamma                    | PanelSeT Armadi SM                      |
| Composizione Dispositivo               | elementi di fissaggio<br>1 arresto anta |
| Quantità Per Confezione                | Set da 1                                |

### Caratteristiche tecniche

|                                 |  |
|---------------------------------|--|
| Tipo Di Fissaggio               | Con elemento di fissaggio - su cornice frontale della cassetta posizione |
| Angolo Di Funzionamento         | 105 °  |
| Meccanismo Di Apertura          | Meccanico  |
| Larghezza Cassetta/Armadio (Mm) | > 400 mm   |

### Confezionamenti

|                                  |            |
|----------------------------------|------------|
| Unità di misura confezione 1     | PCE        |
| Num.unità in pkg.                | 1          |
| Confezione 1: altezza            | 27,500 cm  |
| Confezione 1: larghezza          | 8,000 cm   |
| Confezione 1: profondità         | 4,000 cm   |
| Peso imballo (Kg)                | 435,000 g  |
| Unità di misura confezione 2     | PAM        |
| Numero di unità per confezione 2 | 600        |
| Confezione 2: altezza            | 58,000 cm  |
| Confezione 2: larghezza          | 100,000 cm |
| Confezione 2: profondità         | 120,000 cm |
| Confezione 2: peso               | 275,000 kg |

### Garanzia contrattuale

|                    |    |
|--------------------|----|
| Garanzia (in mesi) | 18 |
|--------------------|----|

Disclaimer: La presente documentazione non ha funzione sostitutiva e non deve essere utilizzata per stabilire l'idoneità o l'affidabilità di questi prodotti per le applicazioni di utenti specifici

L'obiettivo di Schneider Electric è raggiungere lo status di Net Zero entro il 2050 attraverso partnership nella supply chain, materiali a basso impatto e circolarità, grazie alla nostra campagna "Use Better, Use Longer, Use Again" (Usa meglio, usa più a lungo, utilizza di nuovo), per prolungare la durata dei prodotti e la riciclabilità.

[Spiegazione dei Environmental Data](#) >

[Come valutiamo la sostenibilità dei prodotti](#) >

| Impronta ambientale                           |   |
|---|---|
| Impronta di carbonio totale del ciclo di vita | 3   |
| Informazioni ambientali                       | <a href="#">Profilo ambientale del prodotto</a>                                       |
| Use Better                                    |   |
| Materiali e imballaggio                       |   |
| Confezione di cartone riciclato               | No  |
| Imballaggio senza plastica                    | No  |
| <a href="#">Direttiva RoHS UE</a>             | Conformità proattiva (prodotto al di fuori dell'ambito legale di RoHS Unione europea) |
| Regolamento REACH                             | <a href="#">Dichiarazione REACH</a>   |
| Use Again                                     |   |
| Reimballaggio e rifabbricazione               |   |
| Profilo di circolarità                        | Non sono necessarie specifiche operazioni di riciclaggio                              |
| Ritiro del prodotto                           | Si  |