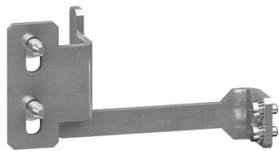


# Scheda dati

Specifiche



## Interblocco porta principale - applicazioni automotive

NSYSLCKP

Prezzo: 116,54 EUR

### Presentazione

Gamma	PanelSeT
Tipo Prodotto	Interblocco porta principale
Anwendung	Applicazione automobilistica
Dimensioni nominali dell'alloggiamento	-
Installazione	Su porta cassetta principale
Supporto Di Montaggio	Interblocco porte secondarie Attivazione per porta secondaria
Compatibilità Del Prodotto	Interruttori Allen Bradley (1494 VH11) Interruttori Schneider Electric Interruttori Siemens (FH0H) Interruttori Square D (9422 A1)
Composizione Dispositivo	elementi di fissaggio elementi di bloccaggio interruttore 2 supporti cavo per il fissaggio del pannello configurato
Quantità Per Confezione	Set da 1

### Caratteristiche tecniche

Materiale	Acciaio
Finitura Superficie	Rivestito di zinco
Tipo Di Fissaggio	Con elemento di fissaggio - porta posizione

### Confezionamenti

Unità di misura confezione 1	PCE
Num.unità in pkg.	1
Confezione 1: altezza	7,000 cm
Confezione 1: larghezza	9,500 cm
Confezione 1: profondità	22,500 cm
Peso imballo (Kg)	176,000 g

### Garanzia contrattuale

Garanzia (in mesi)	18
--------------------	----

Disclaimer: La presente documentazione non ha funzione sostitutiva e non deve essere utilizzata per stabilire l'idoneità o l'affidabilità di questi prodotti per le applicazioni di utenti specifici



L'obiettivo di Schneider Electric è raggiungere lo status di Net Zero entro il 2050 attraverso partnership nella supply chain, materiali a basso impatto e circolarità, grazie alla nostra campagna "Use Better, Use Longer, Use Again" (Usa meglio, usa più a lungo, utilizza di nuovo), per prolungare la durata dei prodotti e la riciclabilità.

[Spiegazione dei Environmental Data](#) >

[Come valutiamo la sostenibilità dei prodotti](#) >

Impronta ambientale	
Impronta di carbonio totale del ciclo di vita	2
Informazioni ambientali	<a href="#">Profilo ambientale del prodotto</a>

Use Better

Materiali e imballaggio	
Confezione di cartone riciclato	No
Imballaggio senza plastica	No
<a href="#">Direttiva RoHS UE</a>	Conformità proattiva (prodotto al di fuori dell'ambito legale di RoHS Unione europea)
Numero SCIP	52da316e-d4e1-4114-85c0-32a03b2934fd
Regolamento REACH	<a href="#">Dichiarazione REACH</a>

Use Again

Reimballaggio e rifabbricazione	
Profilo di circolarità	Non sono necessarie specifiche operazioni di riciclaggio
Ritiro del prodotto	Sì