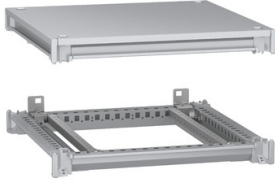


Scheda dati

Specifiche



Telaio inferiore e superiore,
PanelSeT SFN, per armadio
elettrico L 500 P500mm, tetto
incluso

NSYSFNC55

Prezzo: 258,36 EUR

Presentazione

Gamma	PanelSeT
Accessorio / Parte Separata	Accessorio cassetta
Applicazione	Multifunzione
Tipo Prodotto	Kit per struttura
Per le dimensioni nominali del contenitore	- H: 2000 mm W: 500 mm D: 500 mm
Installazione	Parte inferiore dei montanti verticali Parte superiore montanti verticali
Compatibilità Gamma	PanelSeT SFN
Composizione Dispositivo	1 bullone per fissaggio vite 1 tetto 1 telaio superiore
Quantità Per Confezione	Set da 1

Caratteristiche tecniche

Materiale	Acciaio
Colore	Grigio (RAL 7035)
Finitura Superficie	Polvere di epossipoliestere
Tipo Di Fissaggio	Con viti - ogni angolo della cassetta/armadio posizione
Altezza	110 mm
Larghezza	300 mm
Profondità	500 mm

Confezionamenti

Unità di misura confezione 1	PCE
Num.unità in pkg.	1
Confezione 1: altezza	51,000 cm
Confezione 1: larghezza	51,000 cm
Confezione 1: profondità	15,000 cm
Peso imballo (Kg)	13,100 kg
Unità di misura confezione 2	P12
Numero di unità per confezione 2	16
Confezione 2: altezza	130,000 cm

Confezione 2: larghezza	80,000 cm
Confezione 2: profondità	120,000 cm
Confezione 2: peso	225,400 kg

Garanzia contrattuale

Garanzia (in mesi)	18
---------------------------	----

Environmental Data

L'obiettivo di Schneider Electric è raggiungere lo status di Net Zero entro il 2050 attraverso partnership nella supply chain, materiali a basso impatto e circolarità, grazie alla nostra campagna "Use Better, Use Longer, Use Again" (Usa meglio, usa più a lungo, utilizza di nuovo), per prolungare la durata dei prodotti e la riciclabilità.

[Spiegazione dei Environmental Data >](#)

[Come valutiamo la sostenibilità dei prodotti >](#)

Impronta ambientale

Impronta di carbonio totale del ciclo di vita 62

Informazioni ambientali [Profilo ambientale del prodotto](#)

Use Better

Materiali e imballaggio

Confezione di cartone riciclato No

Imballaggio senza plastica No

[Direttiva RoHS UE](#)

Conformità proattiva (prodotto al di fuori dell'ambito legale di RoHS Unione europea)

Numero SCIP 695ecfbd-bb51-4da6-80d3-6b38e7bcfee6

Regolamento REACH [Dichiarazione REACH](#)

Use Again

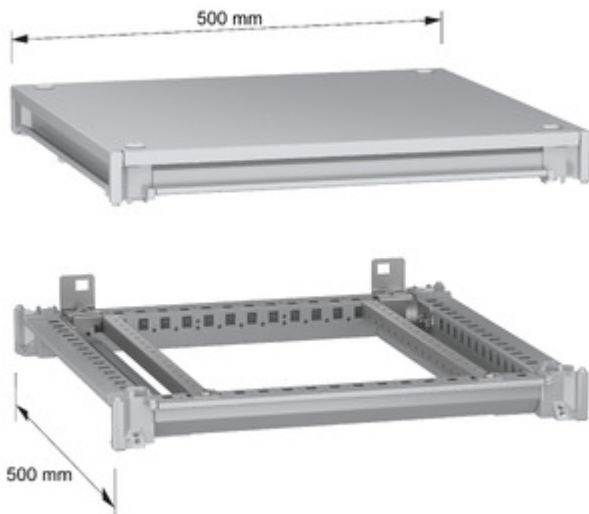
Reimballaggio e rifabbricazione

Profilo di circolarità [Informazioni sulla fine della vita](#)

Ritiro del prodotto Sì

Technical Illustration

Dimensions



Technical Illustration

Exploded view



Image of product / Alternate images

Alternative

