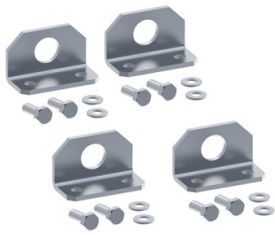


Scheda dati

Specifiche



4 squadrette di sollevamento

NSYSFELB

Prezzo: 110,11 EUR

Presentazione

Bereich	PanelSeT
Categoria	Accessori sollevamento
Tipo Prodotto	Staffa di sollevamento
Anwendung	Multifunzione
Installazione	Parte superiore del contenitore
Supporto Di Montaggio	Direttamente nell'asse dei montanti
Compatibilità Gamma	Prisma Prisma PH PanelSeT PanelSeT SFHD PanelSeT PanelSeT SFM
Composizione Dispositivo	4 staffa elementi di fissaggio
Quantità Per Confezione	Set da 1

Caratteristiche tecniche

Materiale	Acciaio
Finitura Superficie	Rivestito di zinco
Tipo Di Fissaggio	Con viti - tipo di vite M12
Carico Permanente Ammissibile	500 kg
Altezza	60 mm
Larghezza	100 mm
Profondità	49 mm
Diametro	32 mm

Confezionamenti

Unità di misura confezione 1	PCE
Num.unità in pkg.	1
Confezione 1: altezza	7,500 cm
Confezione 1: larghezza	9,000 cm
Confezione 1: profondità	15,000 cm
Peso imballo (Kg)	1,956 kg
Unità di misura confezione 2	PAM
Numero di unità per confezione 2	250
Confezione 2: altezza	49,000 cm

Confezione 2: larghezza	100,000 cm
Confezione 2: profondità	120,000 cm
Confezione 2: peso	504,000 kg

Garanzia contrattuale

Garanzia (in mesi)	18
---------------------------	----

Environmental Data

L'obiettivo di Schneider Electric è raggiungere lo status di Net Zero entro il 2050 attraverso partnership nella supply chain, materiali a basso impatto e circolarità, grazie alla nostra campagna "Use Better, Use Longer, Use Again" (Usa meglio, usa più a lungo, utilizza di nuovo), per prolungare la durata dei prodotti e la riciclabilità.

[Spiegazione dei Environmental Data](#) >

[Come valutiamo la sostenibilità dei prodotti](#) >

Impronta ambientale

Impronta di carbonio totale del ciclo di vita 14

Informazioni ambientali [Profilo ambientale del prodotto](#)

Use Better

Materiali e imballaggio

Confezione di cartone riciclato No

Imballaggio senza plastica No

[Direttiva RoHS UE](#)

Conformità proattiva (prodotto al di fuori dell'ambito legale di RoHS Unione europea)

Regolamento REACH

[Dichiarazione REACH](#)

Use Again

Reimballaggio e rifabbricazione

Profilo di circolarità Non sono necessarie specifiche operazioni di riciclaggio

Ritiro del prodotto Si

Image of product / Alternate images

Alternative

