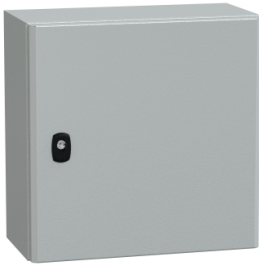


Scheda dati

Specifiche



Cassa PanelSeT S3D 400X400X200 Atex RAL 7035

NSYS3DEX4420

Prezzo: 242,25 EUR

Presentazione

Gamma	PanelSeT
Nome Prodotto	PanelSeT S3DEX
Applicazione	Applicazione certificata ATEX
Categoria	Cassetta compatta
Altezza Nominale Cassetta	400 mm
Larghezza Nominale Cassetta	400 mm
Profondità Nominale Cassetta	200 mm
Tipo Di Porta	Semplice
Descrizione Piastra Di Montaggio	Senza piastra di montaggio
Tipo Di Piastra Passacavo	Senza pressacavo
Tipo Accessorio D'Installazione	Montaggio a parete
Applicazione Prodotto	Per atmosfera potenzialmente esplosiva
Composizione Dispositivo	1 porta 1 serratura corpo con dado cieco saldato

Caratteristiche tecniche

tipo di corpo	Guida frontale salvagoccia doppio spessore Struttura monoblocco
Numero Di Porte	Lato anteriore: 1 porta(e)
Apertura Porta	Reversibile (120 °)
Tipo Dispositivo Di Chiusura	Serratura doppia barra
Accessibilità Per Uso	Anteriore
Parti Rimovibili	Porta con cerniere
Materiale	Acciaio
Finitura Superficiale	Polvere di epossipoliestere
Colore	Grigio (RAL 7035)
Norme Di Riferimento	EN 60079-0:2012 EN 60079-7:2007 EN 60079-31:2009
Marcatura	II 2 GD Ex e IIC Gb Ex tb IIIC Db secondo direttiva ATEX 94/9/EC
Peso Netto	6,9 kg

Ambiente

Grado Di Protezione Nema	NEMA 4X/13
Grado Di Protezione Ik	IK10 conforme a CEI 62262
Grado Di Protezione Ip	IP66 (armadi e cassetta a 1 porta) conforme a CEI 60529

Confezionamenti

Unità di misura confezione 1	PCE
Num.unità in pkg.	1
Confezione 1: altezza	24,500 cm
Confezione 1: larghezza	40,500 cm
Confezione 1: profondità	41,000 cm
Peso imballo (Kg)	6,864 kg
Unità di misura confezione 2	PAM
Numero di unità per confezione 2	40
Confezione 2: altezza	182,000 cm
Confezione 2: larghezza	100,000 cm
Confezione 2: profondità	120,000 cm
Confezione 2: peso	288,000 kg

Garanzia contrattuale

Garanzia (in mesi)	18
---------------------------	----

Environmental Data

L'obiettivo di Schneider Electric è raggiungere lo status di Net Zero entro il 2050 attraverso partnership nella supply chain, materiali a basso impatto e circolarità, grazie alla nostra campagna "Use Better, Use Longer, Use Again" (Usa meglio, usa più a lungo, utilizza di nuovo), per prolungare la durata dei prodotti e la riciclabilità.

[Spiegazione dei Environmental Data](#) >

[Come valutiamo la sostenibilità dei prodotti](#) >

Impronta ambientale

Impronta di carbonio totale del ciclo di vita 65

Informazioni ambientali [Profilo ambientale del prodotto](#)

Use Better

Materiali e imballaggio

Confezione di cartone riciclato No

Imballaggio senza plastica No

[Direttiva RoHS UE](#)

Conformità proattiva (prodotto al di fuori dell'ambito legale di RoHS Unione europea)

Numero SCIP E893f0a0-d2cc-4011-9425-3873dde70142

Regolamento REACH [Dichiarazione REACH](#)

Use Again

Reimballaggio e rifabbricazione

Profilo di circolarità Non sono necessarie specifiche operazioni di riciclaggio

Ritiro del prodotto Sì