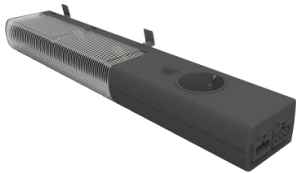


# Scheda dati

Specifiche

## Lampada LED con presa VED-FR



NSYLAMLDF

Prezzo: 185,18 EUR

### Presentazione

Gamma Prodotto	Illuminazione e prese di alimentazione
Accessorio / Parte Separata	Accessorio per illuminazione
Tipo Prodotto	Lampada
Applicazione	Multifunzione
Composizione Dispositivo	1 lampadina 1 elementi di fissaggio
Fattore di potenza	0,9

### Caratteristiche tecniche

Outlet standard deviation	Francese
Potenza nominale della lampada	10 W
Tensione nominale di impiego [Ue]	230 V CA 50/60 Hz
Attacco lampada	LED
Tipo lampada	LED
Tipo di controllo	Interruttore incorporato
Flusso luminoso	950 lm
Temperatura di colore	4000 K
Durata di funzionamento (h)	25000 H
collegamento elettrico	Cavo quick connector 3 m not supplied Cavo quick connector 1 m not supplied
Supporto Di Montaggio	Parti metalliche Supporto Guida DIN
Tipologia Fissaggio	Viti Fissaggio Fissaggio magnetico
Compatibilità Gamma	Spacial PanelSeT
Materiale	PC (UL94 V-0)
lunghezza	372 mm
altezza	63 mm
Larghezza	40 mm
Colore	Nero (RAL 9005)

### Ambiente

Disclaimer: La presente documentazione non ha funzione sostitutiva e non deve essere utilizzata per stabilire l'idoneità o l'affidabilità di questi prodotti per le applicazioni di utenti specifici

Grado Di Protezione IP	IP20 conforming to CEI 60529
Classe Di Isolamento	Classe I
Compatibilità elettromagnetica	Immunità EMC conforme a EN 55015
Norme Di Riferimento	IEC 60598 UL 94 UL 508 A EN 55015 UL 1598 UL 8750
Temperatura Ambiente	-16...65 °C
Temperatura Di Stoccaggio	-10...60 °C

## Confezionamenti

Unità di misura confezione 1	PCE
Num.unità in pkg.	1
Confezione 1: altezza	6,000 cm
Confezione 1: larghezza	8,000 cm
Confezione 1: profondità	40,000 cm
Peso imballo (Kg)	848,000 g
Unità di misura confezione 2	CAR
Numero di unità per confezione 2	10
Confezione 2: altezza	32,000 cm
Confezione 2: larghezza	62,000 cm
Confezione 2: profondità	27,000 cm
Confezione 2: peso	8,856 kg
Unità di misura confezione 3	PAM
Numero di unità per confezione 3	590
Confezione 3: altezza	178,000 cm
Confezione 3: larghezza	100,000 cm
Confezione 3: profondità	120,000 cm
Confezione 3: peso	536,000 kg

## Garanzia contrattuale


Garanzia (in mesi)	18
--------------------	----

Environmental Data

L'obiettivo di Schneider Electric è raggiungere lo status di Net Zero entro il 2050 attraverso partnership nella supply chain, materiali a basso impatto e circolarità, grazie alla nostra campagna "Use Better, Use Longer, Use Again" (Usa meglio, usa più a lungo, utilizza di nuovo), per prolungare la durata dei prodotti e la riciclabilità.

Spiegazione dei Environmental Data >

Come valutiamo la sostenibilità dei prodotti >

Impronta ambientale	
Impronta di carbonio totale del ciclo di vita	61
Informazioni ambientali	<a href="#">Profilo ambientale del prodotto</a>
Use Better	
Materiali e imballaggio	
Confezione di cartone riciclato	No
Imballaggio senza plastica	No
<a href="#">Direttiva RoHS UE</a>	Conformità
Regolamento REACH	<a href="#">Dichiarazione REACH</a>
Use Again	
Reimballaggio e rifabbricazione	
Profilo di circolarità	<a href="#">Informazioni sulla fine della vita</a>
Ritiro del prodotto	Si
Etichetta RAEE	 Nei mercati dell'Unione Europea il prodotto deve essere smaltito in base a un metodo differenziato specifico e non tra i normali rifiuti.