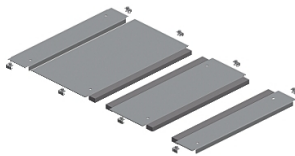


Scheda dati

Specifiche



Piastra passacavi 2 ingressi 600x800 mm

NSYEC682

Prezzo: 135,20 EUR

Presentazione

Gamma	PanelSeT
Tipo Prodotto	Piastra passacavo
Accessorio / Parte Separata	Accessori gestione cavo
Anwendung	Multifunzione Applicazione elettronica
Compatibilità Gamma	PanelSeT SF PanelSeT SFM
Installazione	Fondo del contenitore
Tipo Di Pressacavi	Standard
Entrata Cavo	2 ingressi
Composizione Dispositivo	elementi di fissaggio 1 piastra guarnizione adesiva in poliuretano con sezione trasversale di 15 x 25 mm
Quantità Per Confezione	Set da 1
Materiale	Lamiera zincata

Caratteristiche tecniche

Altezza	30 mm
Larghezza	Nominale: 600 mm Utile: 416 mm Reale: 450 mm
Profondità	Nominale : 800 mm
Spessore	1,5 mm

Confezionamenti

Unità di misura confezione 1	PCE
Num.unità in pkg.	1
Confezione 1: altezza	45,000 cm
Confezione 1: larghezza	25,000 cm
Confezione 1: profondità	3,000 cm
Peso imballo (Kg)	4,280 kg
Unità di misura confezione 2	PAM
Numero di unità per confezione 2	50
Confezione 2: altezza	105,000 cm

Disclaimer: La presente documentazione non ha funzione sostitutiva e non deve essere utilizzata per stabilire l'idoneità o l'affidabilità di questi prodotti per le applicazioni di utenti specifici

Confezione 2: larghezza	100,000 cm
Confezione 2: profondità	120,000 cm
Confezione 2: peso	227,000 kg

Garanzia contrattuale

Garanzia (in mesi)	18
--------------------	----



Environmental Data

L'obiettivo di Schneider Electric è raggiungere lo status di Net Zero entro il 2050 attraverso partnership nella supply chain, materiali a basso impatto e circolarità, grazie alla nostra campagna "Use Better, Use Longer, Use Again" (Usa meglio, usa più a lungo, utilizza di nuovo), per prolungare la durata dei prodotti e la riciclabilità.

[Spiegazione dei Environmental Data](#) >

[Come valutiamo la sostenibilità dei prodotti](#) >

Impronta ambientale	
Impronta di carbonio totale del ciclo di vita	30
Informazioni ambientali	Profilo ambientale del prodotto

Use Better

Materiali e imballaggio	
Confezione di cartone riciclato	No
Imballaggio senza plastica	No
Direttiva RoHS UE	Conformità proattiva (prodotto al di fuori dell'ambito legale di RoHS Unione europea)
Numero SCIP	52da316e-d4e1-4114-85c0-32a03b2934fd
Regolamento REACH	Dichiarazione REACH

Use Again

Reimballaggio e rifabbricazione	
Profilo di circolarità	Non sono necessarie specifiche operazioni di riciclaggio
Ritiro del prodotto	Sì