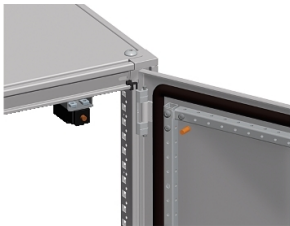


# Scheda dati

Specifiche



## Porta Contatto per Spacial SF 10A

NSYDCM20

Prezzo: 32,18 EUR

### Panoramica

Tempi di consegna	Solitamente disponibile per la spedizione in 4 settimane
-------------------	--

### Presentazione

Gamma	PanelSeT
Tipo Prodotto	Porta switch
Anwendung	Multifunzione
Dimensioni nominali dell'alloggiamento	-
Installazione	Cassetta
Compatibilità Gamma	PanelSeT Cassette SF e SFX Modicon STB STBAVI1275
Composizione Dispositivo	elementi di fissaggio 1 Unità interruttore/commutatore
Quantità Per Confezione	Set da 1

### Caratteristiche tecniche

Tipo Di Fissaggio	Fissaggio diretto - contenitore posizione
Tipo Ingresso	NC + NO
Ingresso Max Assoluto	"3 A/240 V"

### Confezionamenti

Unità di misura confezione 1	PCE
Num.unità in pkg.	1
Confezione 1: altezza	8,500 cm
Confezione 1: larghezza	9,000 cm
Confezione 1: profondità	18,000 cm
Peso imballo (Kg)	224,000 g
Unità di misura confezione 2	CAR
Numero di unità per confezione 2	50
Confezione 2: altezza	39,000 cm
Confezione 2: larghezza	40,000 cm
Confezione 2: profondità	60,000 cm
Confezione 2: peso	11,974 kg

Disclaimer: La presente documentazione non ha funzione sostitutiva e non deve essere utilizzata per stabilire l'idoneità o l'affidabilità di questi prodotti per le applicazioni di utenti specifici

# Garanzia contrattuale

Garanzia (in mesi)	18
--------------------	----

L'obiettivo di Schneider Electric è raggiungere lo status di Net Zero entro il 2050 attraverso partnership nella supply chain, materiali a basso impatto e circolarità, grazie alla nostra campagna "Use Better, Use Longer, Use Again" (Usa meglio, usa più a lungo, utilizza di nuovo), per prolungare la durata dei prodotti e la riciclabilità.

[Spiegazione dei Environmental Data](#) >


[Come valutiamo la sostenibilità dei prodotti](#) >

Impronta ambientale	
Impronta di carbonio totale del ciclo di vita	2
Informazioni ambientali	<a href="#">Profilo ambientale del prodotto</a>

Use Better

Materiali e imballaggio	
Confezione di cartone riciclato	No
Imballaggio senza plastica	No
<a href="#">Direttiva RoHS UE</a>	Conforme alle esenzioni
Numero SCIP	C64c958a-5d4a-48a4-ab87-b20d6332fb03
Regolamento REACH	<a href="#">Dichiarazione REACH</a>

Use Again

Reimballaggio e rifabbricazione	
Profilo di circolarità	Non sono necessarie specifiche operazioni di riciclaggio
Ritiro del prodotto	Sì
Etichetta RAEE	 Nei mercati dell'Unione Europea il prodotto deve essere smaltito in base a un metodo differenziato specifico e non tra i normali rifiuti.