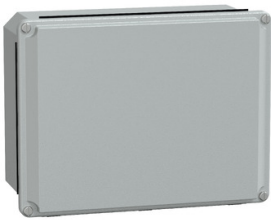


Scheda dati

Specifiche



Cassetta di derivazione 206x156x83

NSYDBN2015

Prezzo: 42,43 EUR

Presentazione

Gamma Prodotto	PanelSeT SDB
Applicazione	Multifunzione
Tipo Prodotto	Box di giunzione
Modello Pulsantiera	Cassetta vuota
Tipo Di Pannello Frontale	Coperchio basso pieno
Colore	Grigio chiaro (RAL 7035)

Caratteristiche tecniche

Altezza Nominale Cassetta	206 mm
Larghezza Nominale Cassetta	156 mm
Profondità Nominale Cassetta	83 mm
Installazione Centralino	Montaggio a muro
Composizione Dispositivo	1 corpo 1 coperchio 1 vite coperchio
Fissaggio Copertura	Vite
Materiale	Acciaio
Finitura Superficie	Polvere di epossipoliestere
Peso Netto	1,023 kg

Ambiente

Norme Di Riferimento	IEC 62208
Grado Di Protezione Ip	IP55 conforme a CEI 60529
Grado Di Protezione Ik	IK07 conforme aCEI 62262

Confezionamenti

Unità di misura confezione 1	PCE
Num.unità in pkg.	1
Confezione 1: altezza	9,000 cm
Confezione 1: larghezza	16,000 cm
Confezione 1: profondità	22,000 cm
Peso imballo (Kg)	942,000 g
Unità di misura confezione 2	CAR

Disclaimer: La presente documentazione non ha funzione sostitutiva e non deve essere utilizzata per stabilire l'idoneità o l'affidabilità di questi prodotti per le applicazioni di utenti specifici

Numero di unità per confezione 2	5
Confezione 2: altezza	18,000 cm
Confezione 2: larghezza	23,000 cm
Confezione 2: profondità	45,000 cm
Confezione 2: peso	5,364 kg
Unità di misura confezione 3	PAM
Numero di unità per confezione 3	250
Confezione 3: altezza	92,500 cm
Confezione 3: larghezza	100,000 cm
Confezione 3: profondità	120,000 cm
Confezione 3: peso	281,000 kg

Garanzia contrattuale

Garanzia (in mesi)	18
--------------------	----

L'obiettivo di Schneider Electric è raggiungere lo status di Net Zero entro il 2050 attraverso partnership nella supply chain, materiali a basso impatto e circolarità, grazie alla nostra campagna "Use Better, Use Longer, Use Again" (Usa meglio, usa più a lungo, utilizza di nuovo), per prolungare la durata dei prodotti e la riciclabilità.

[Spiegazione dei Environmental Data](#) >

[Come valutiamo la sostenibilità dei prodotti](#) >

Impronta ambientale	
Impronta di carbonio totale del ciclo di vita	9
Informazioni ambientali	Profilo ambientale del prodotto
Use Better	
Materiali e imballaggio	
Confezione di cartone riciclato	No
Imballaggio senza plastica	No
Direttiva RoHS UE	Conformità proattiva (prodotto al di fuori dell'ambito legale di RoHS Unione europea)
Regolamento REACH	Dichiarazione REACH
Use Again	
Reimballaggio e rifabbricazione	
Profilo di circolarità	Non sono necessarie specifiche operazioni di riciclaggio
Ritiro del prodotto	Si

Offer Marketing Illustration

Product benefits / Features



Watertightness IP55
Robustness IK07



Metal
junction
boxes



Directly wall-mounted

