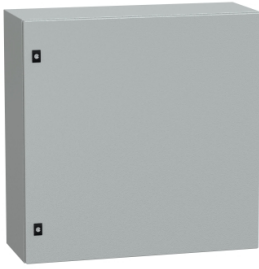


# Scheda dati

Specifiche



## Cassa PanelSeT CRN 800x800x300 porta piena

NSYCRN88300

**Prezzo: 294,27 EUR**

### Presentazione

Gamma	PanelSeT
Nome Prodotto	PanelSeT CRN
Applicazione	Multifunzione
Categoria	Cassetta compatta
Altezza Nominale Cassetta	800 mm
Larghezza Nominale Cassetta	800 mm
Profondità Nominale Cassetta	300 mm
Tipo Accessorio D'Installazione	Montaggio a parete
Composizione Dispositivo	1 corpo 1 porta 1 serratura 2 piastra passacavo: parte inferiore
Tipo Di Porta	Semplice
Descrizione Piastra Di Montaggio	Senza piastra di montaggio

### Caratteristiche tecniche

tipo di corpo	Pannelli laterali realizzati in un unico pezzo Saldato sul retro con doppio profilo a formare una zona sigillata protetta
Numero Di Porte	Lato anteriore: 1 porta(e)
Apertura Porta	Reversibile (120 °)
Tipo Dispositivo Di Chiusura	Serratura 3 mm doppia barra
Tipo Di Piastra Passacavo	Standard
Accessibilità Per Uso	Anteriore
Parti Rimovibili	Porta con cerniere Piastra pressacavo Con viti
Materiale	Corpo: acciaio
Finitura Superficiale	Polvere di epossipoliestere
Colore	Grigio (RAL 7035)
Norme Di Riferimento	IEC 62208 UL CUL
Certificazioni Prodotto	UL cUL DNV-GL
Peso Netto	29,034 kg

## Ambiente

---

Grado Di Protezione Ip	IP66 conforme a CEI 60529
------------------------	---------------------------

---

Grado Di Protezione Ik	IK10 conforme a CEI 62262
------------------------	---------------------------

## Confezionamenti

---

Unità di misura confezione 1	PCE
------------------------------	-----

---

Num.unità in pkg.	1
-------------------	---

---

Confezione 1: altezza	32,000 cm
-----------------------	-----------

---

Confezione 1: larghezza	81,500 cm
-------------------------	-----------

---

Confezione 1: profondità	81,500 cm
--------------------------	-----------

---

Peso imballo (Kg)	29,000 kg
-------------------	-----------

---

Unità di misura confezione 2	PAM
------------------------------	-----

---

Numero di unità per confezione 2	8
----------------------------------	---

---

Confezione 2: altezza	176,000 cm
-----------------------	------------

---

Confezione 2: larghezza	100,000 cm
-------------------------	------------

---

Confezione 2: profondità	120,000 cm
--------------------------	------------

---

Confezione 2: peso	245,000 kg
--------------------	------------

## Garanzia contrattuale

---

Garanzia (in mesi)	18
--------------------	----

## Environmental Data

L'obiettivo di Schneider Electric è raggiungere lo status di Net Zero entro il 2050 attraverso partnership nella supply chain, materiali a basso impatto e circolarità, grazie alla nostra campagna "Use Better, Use Longer, Use Again" (Usa meglio, usa più a lungo, utilizza di nuovo), per prolungare la durata dei prodotti e la riciclabilità.

[Spiegazione dei Environmental Data](#) >

[Come valutiamo la sostenibilità dei prodotti](#) >

### Impronta ambientale

Impronta di carbonio totale del ciclo di vita 273

Informazioni ambientali [Profilo ambientale del prodotto](#)

### Use Better

#### Materiali e imballaggio

Confezione di cartone riciclato No

Imballaggio senza plastica No

[Direttiva RoHS UE](#)

Conformità proattiva (prodotto al di fuori dell'ambito legale di RoHS Unione europea)

Numero SCIP E893f0a0-d2cc-4011-9425-3873dde70142

Regolamento REACH [Dichiarazione REACH](#)

### Use Again

#### Reimballaggio e rifabbricazione

Profilo di circolarità Non sono necessarie specifiche operazioni di riciclaggio

Ritiro del prodotto Sì

Offer Marketing Illustration

Product benefits / Features

---



Sturdy components' protection

Earthing studs included

Large choice of dimensions & accessories

Quality & aesthetics

Easy to equip  
Easy to maintain

Built to last